



CUIDADOS CONTINUADOS
Saúde e Apoio Social

Rede Nacional de Cuidados Continuados Integrados

(RNCCI)

Implementação das Experiências Piloto *

- ❖ 909 camas de internamento
- ❖ Mais de 1.400 utentes tratados em seis meses.
- ❖ 5 equipas de Coordenação Regional.
- ❖ 115 equipas de Coordenação Local.
- ❖ 66 equipas de Gestão de Altas.

Profissionais envolvidos na prestação de cuidados:

- ❖ 1.100 profissionais (médicos, fisiatras, enfermeiros, terapeutas da fala, fisioterapeutas, assistentes sociais, auxiliares acção médica e directa)

Profissionais envolvidos na gestão e organização da RNCCI:

- ❖ 600 profissionais (médicos, enfermeiros, assistentes sociais)

Implementação das Experiências Piloto*

❖ 909 camas de internamento

56 entidades envolvidas

77 % SCM
16 % IPSS
3 % SNS
1 % Privadas

- **Convalescença:**
16 unidades de convalescença com uma capacidade total de 323 camas (36 % do total);
- **Média Duração e Reabilitação:**
17 unidades com uma capacidade de 234 camas (26 % do total);
- **Longa Duração e Manutenção:**
21 unidades com uma capacidade de 329 camas (36 % do total);
- **Cuidados Paliativos:**
3 unidades com uma capacidade de 23 camas (3 % do total).

REDE NACIONAL DE CUIDADOS CONTINUADOS INTEGRADOS



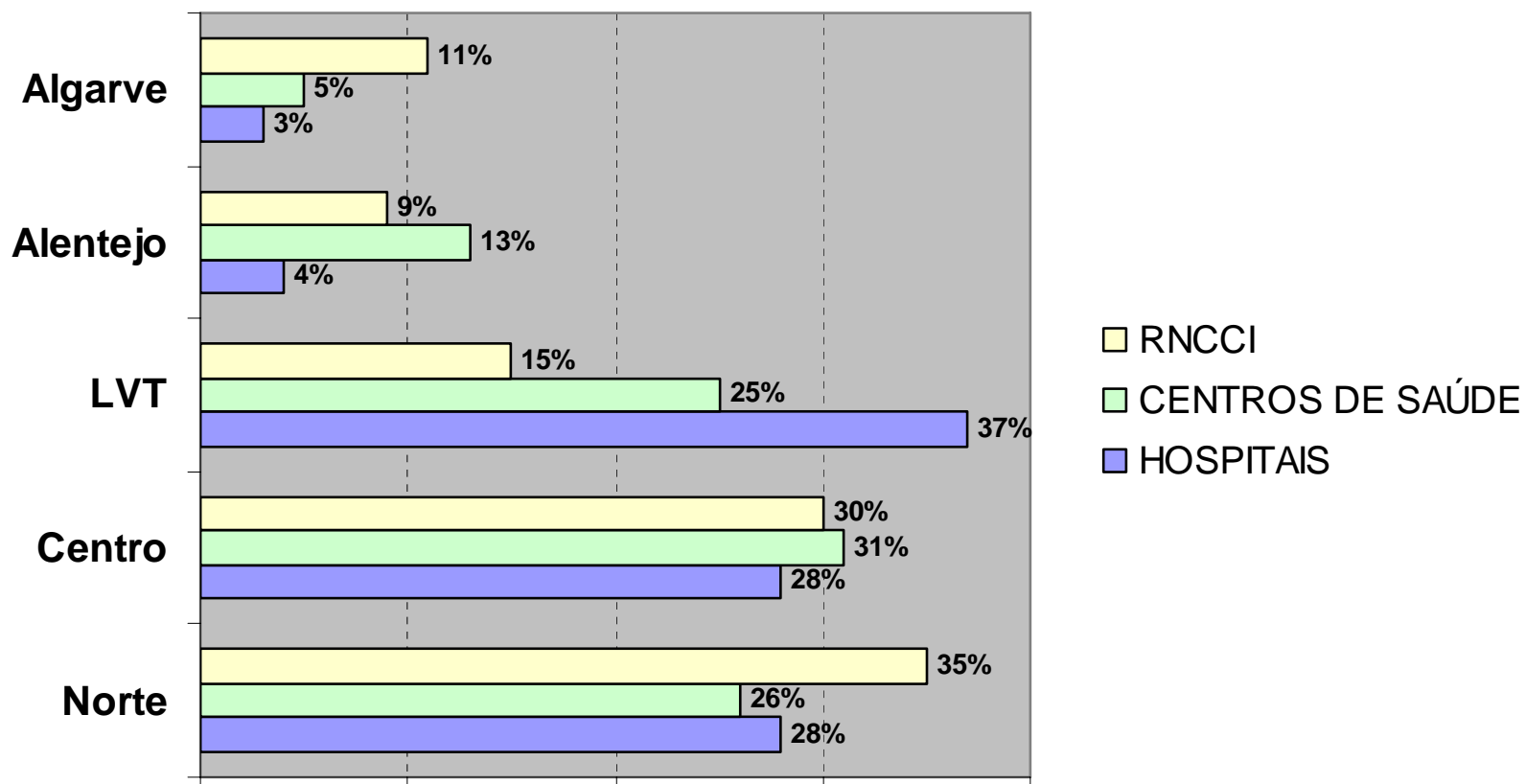
Referenciação para a RNCCI

(entre Novembro de 2006 e Abril de 2007)

População N = 1406 casos referenciados para a RNCCI

REDE NACIONAL DE CUIDADOS CONTINUADOS INTEGRADOS

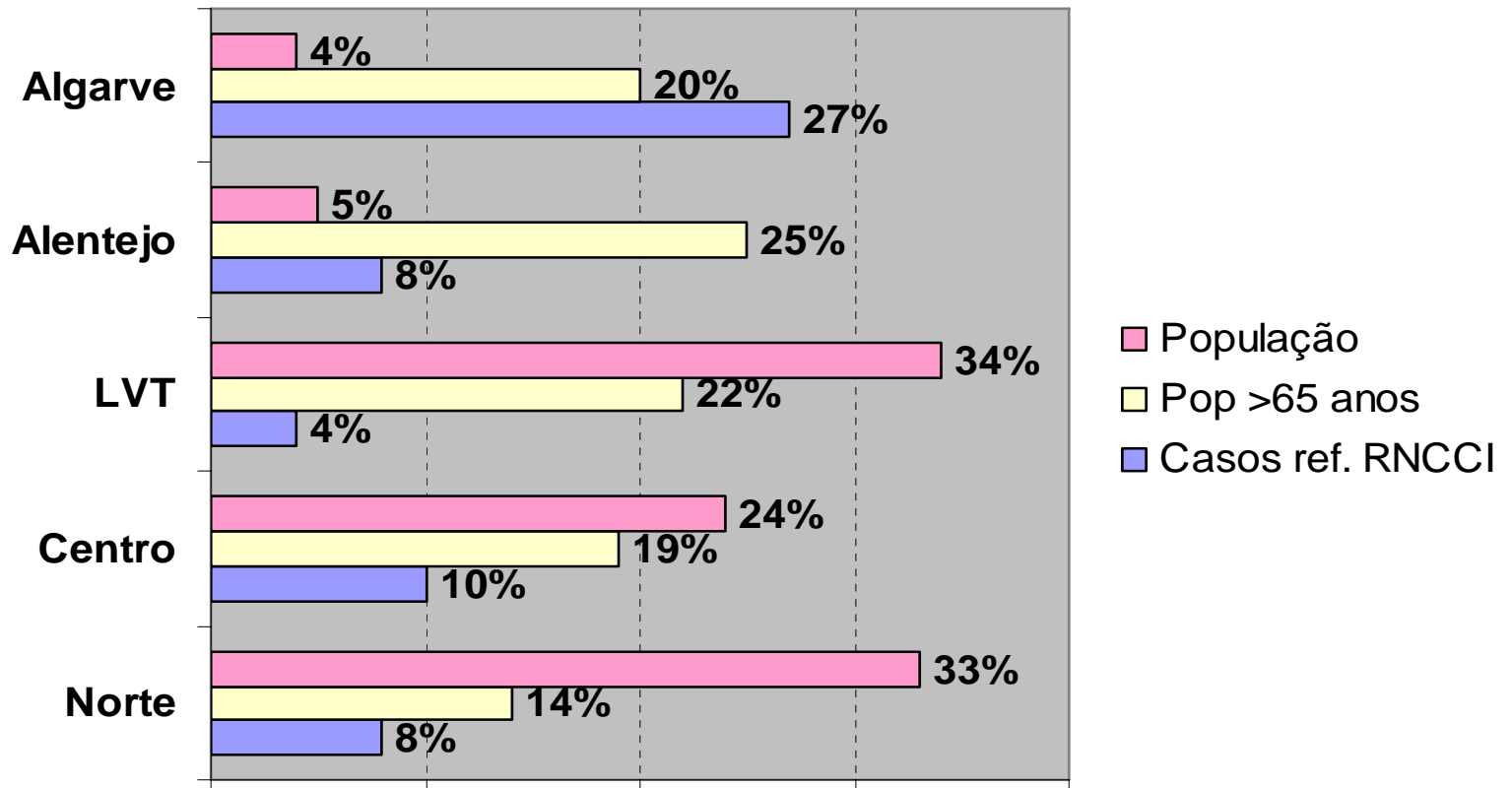
Distribuição Recursos SNS por Região



N = 909 camas (experiências-piloto RNCCI)

REDE NACIONAL DE CUIDADOS CONTINUADOS INTEGRADOS

**Relação entre População, População >65 anos,
Casos referenciados para a RNCCI**



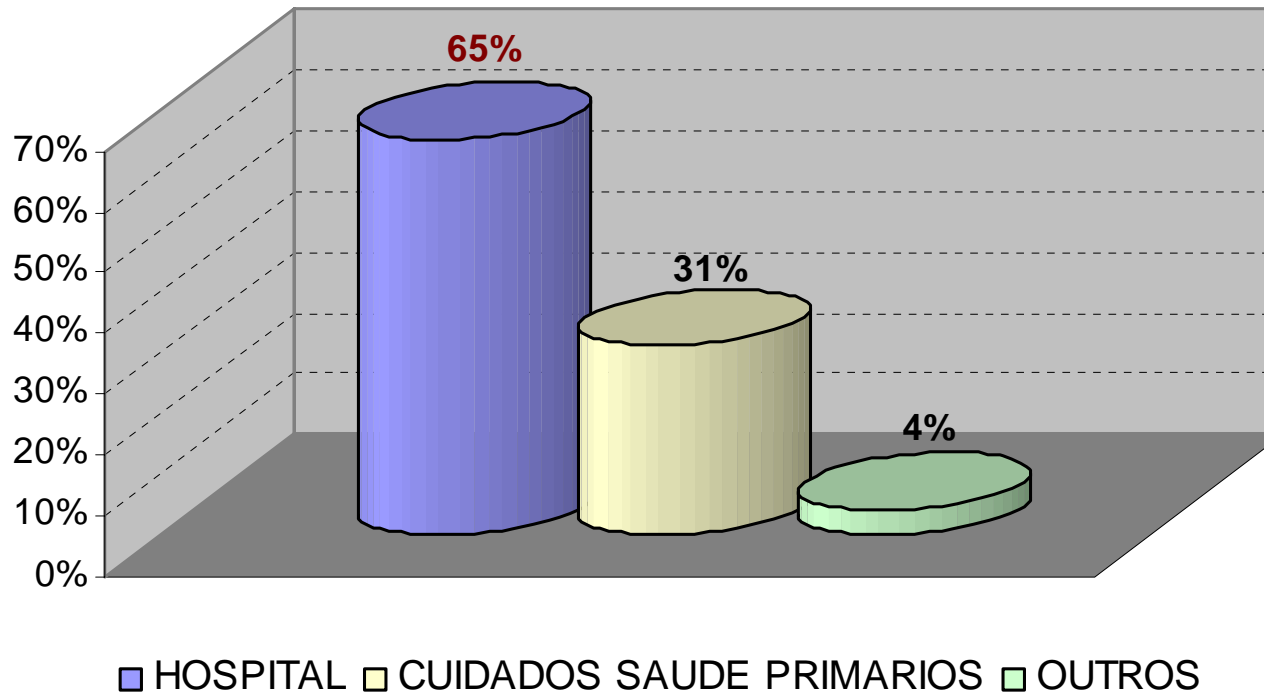
População N = 1406

(nº casos de referência para a RNCCI entre Novembro de 2006 e Abril de 2007)

Unidade de Missão para os Cuidados Continuados Integrados

REDE NACIONAL DE CUIDADOS CONTINUADOS INTEGRADOS

Entidade referenciadora para a RNCCI

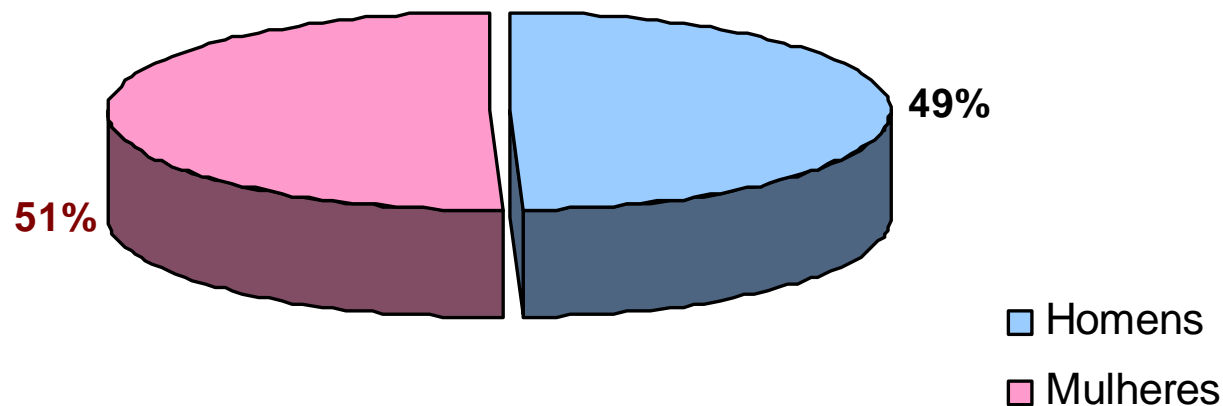


População N = 1406

(nº casos de referenciação para a RNCCI entre Novembro de 2006 e Abril de 2007)

REDE NACIONAL DE CUIDADOS CONTINUADOS INTEGRADOS

Utentes RNCCI - Distribuição por sexo



População N = 1406

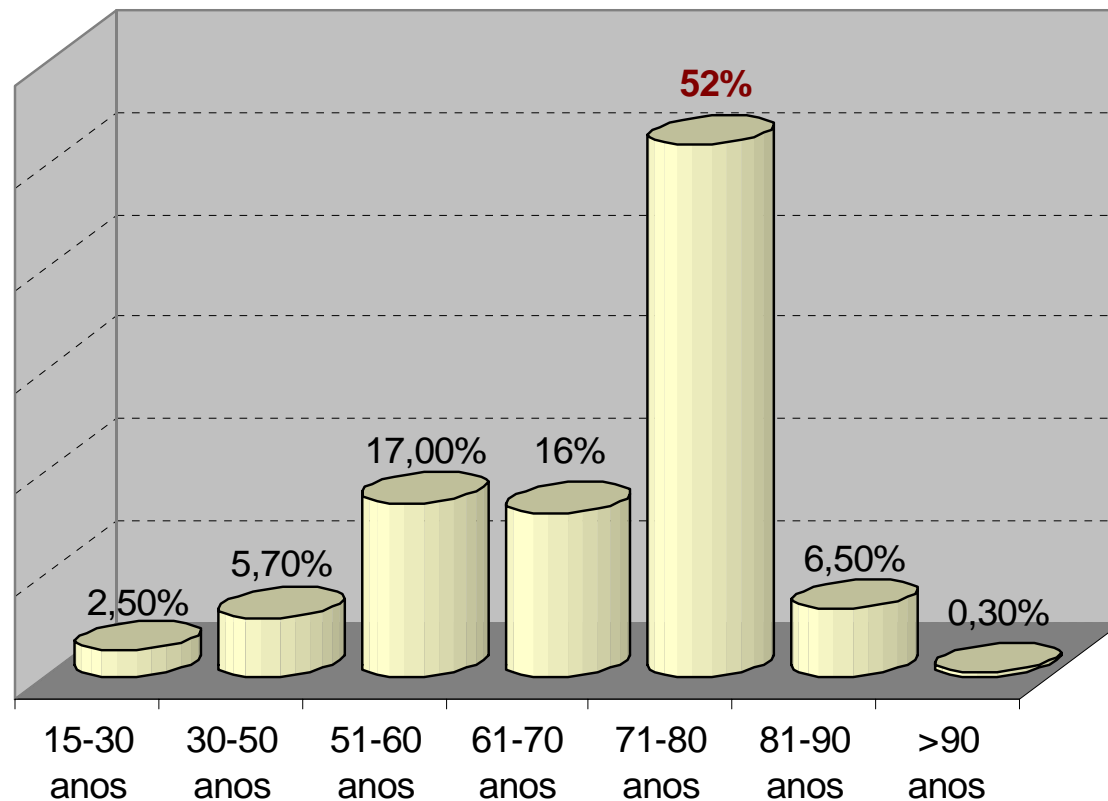
(nº casos de referenciação para a RNCCI entre Novembro de 2006 e Abril de 2007)

REDE NACIONAL DE CUIDADOS CONTINUADOS INTEGRADOS

Utentes RNCCI – Distribuição por faixas etárias

Idade mais frequente **77 anos**

Valor médio de idades **76 anos**

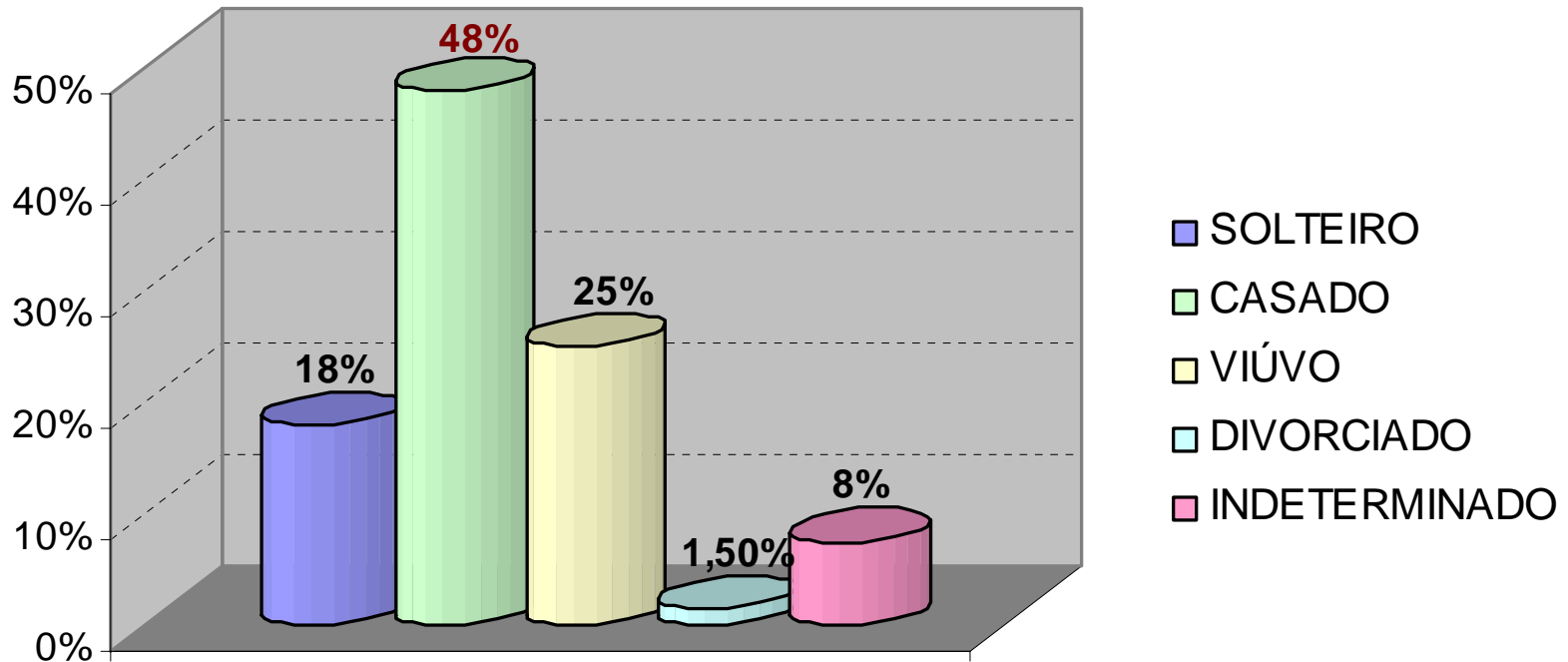


População N = 1406

(nº casos de referenciação para a RNCCI entre Novembro de 2006 e Abril de 2007)

REDE NACIONAL DE CUIDADOS CONTINUADOS INTEGRADOS

Distribuição de Utentes RNCCI – Estado civil

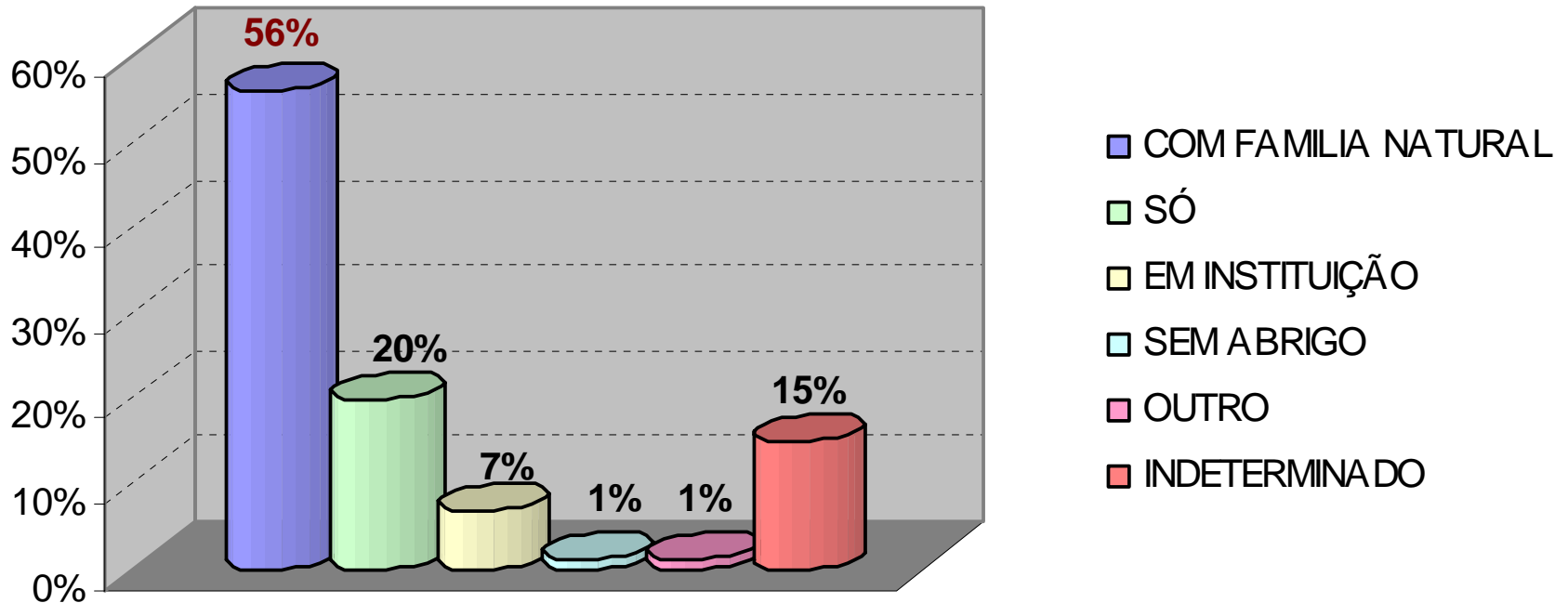


População N = 1406

(nº casos de referenciação para a RNCCI entre Novembro de 2006 e Abril de 2007)

REDE NACIONAL DE CUIDADOS CONTINUADOS INTEGRADOS

Distribuição de Utentes RNCCI – Com quem vive

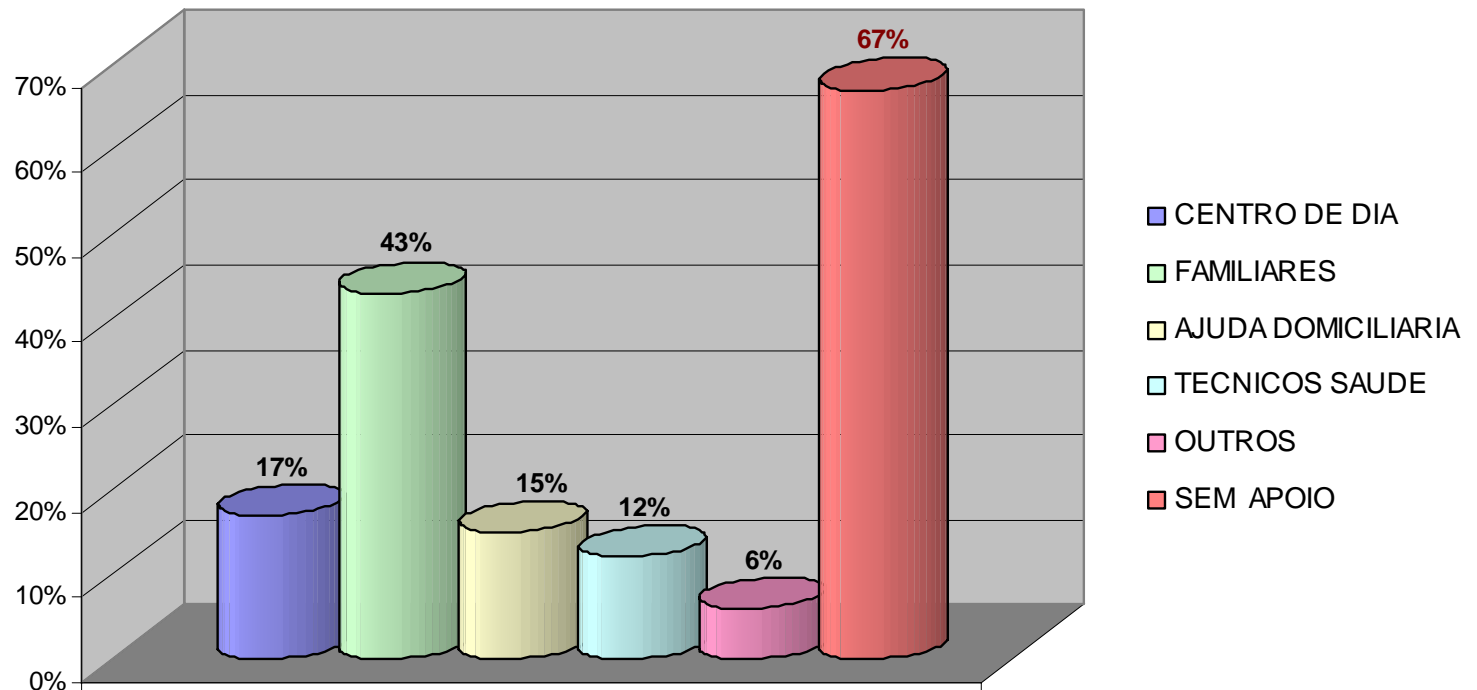


População N = 1406

(nº casos de referenciação para a RNCCI entre Novembro de 2006 e Abril de 2007)

REDE NACIONAL DE CUIDADOS CONTINUADOS INTEGRADOS

Distribuição de Utentes RNCCI – De quem recebe apoio

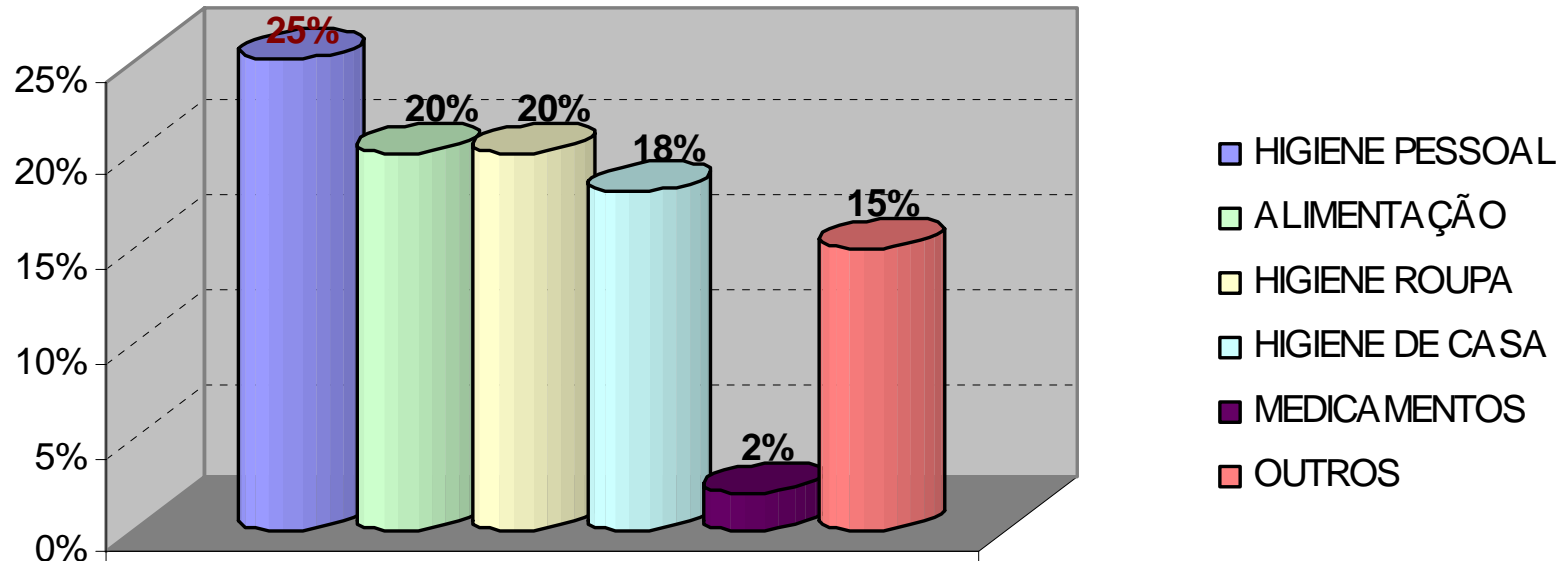


População N = 1406

(nº casos de referenciação para a RNCCI entre Novembro de 2006 e Abril de 2007)

REDE NACIONAL DE CUIDADOS CONTINUADOS INTEGRADOS

Distribuição de Utentes RNCCI – Tipo de apoio social

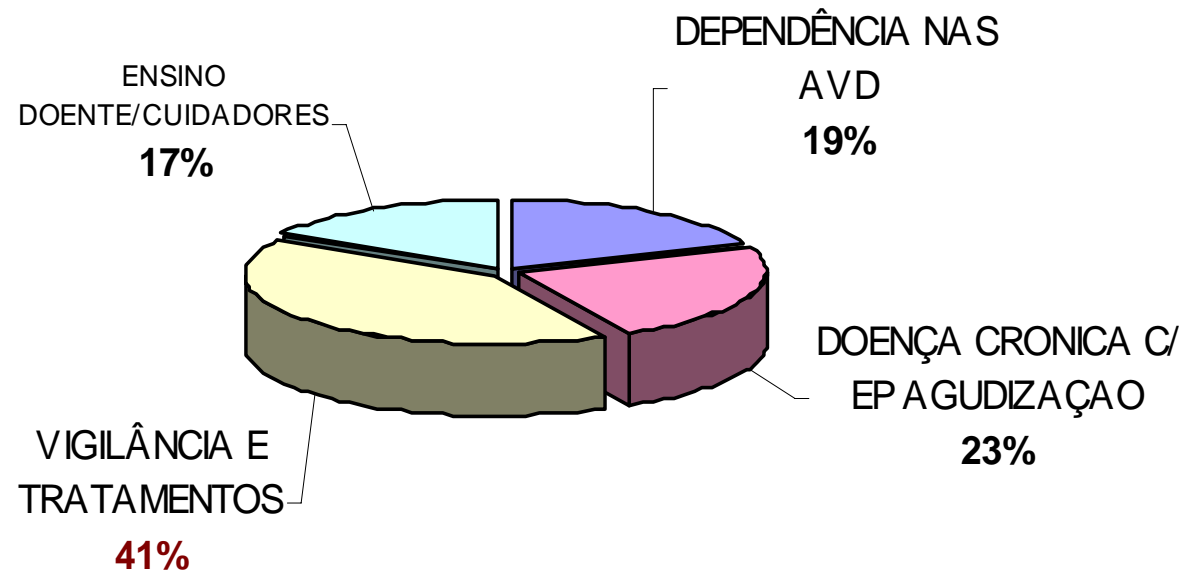


População N = 1406

(nº casos de referenciação para a RNCCI entre Novembro de 2006 e Abril de 2007)

REDE NACIONAL DE CUIDADOS CONTINUADOS INTEGRADOS

Motivos de Solicitação

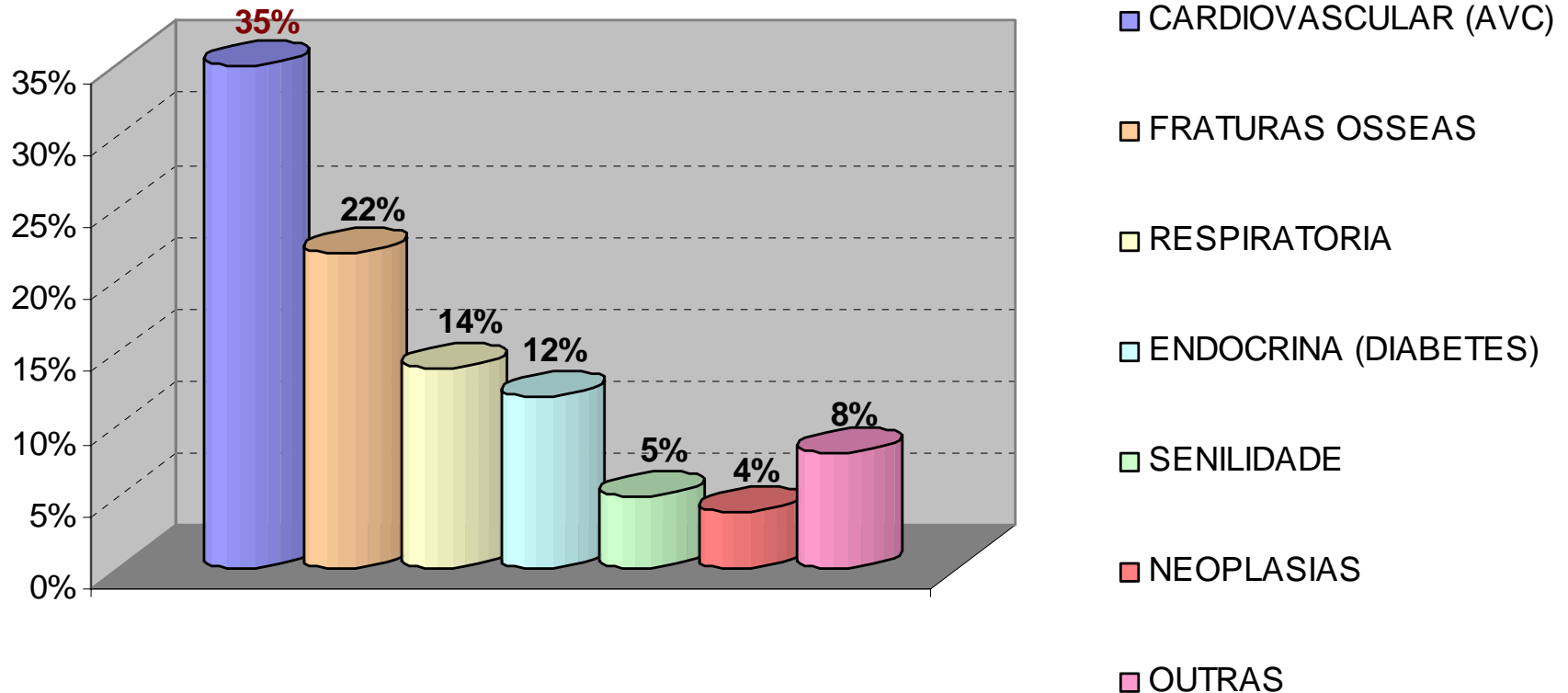


População N = 1406

(nº casos de referência para a RNCCI entre Novembro de 2006 e Abril de 2007)

REDE NACIONAL DE CUIDADOS CONTINUADOS INTEGRADOS

Distribuição de Utentes por Patologia

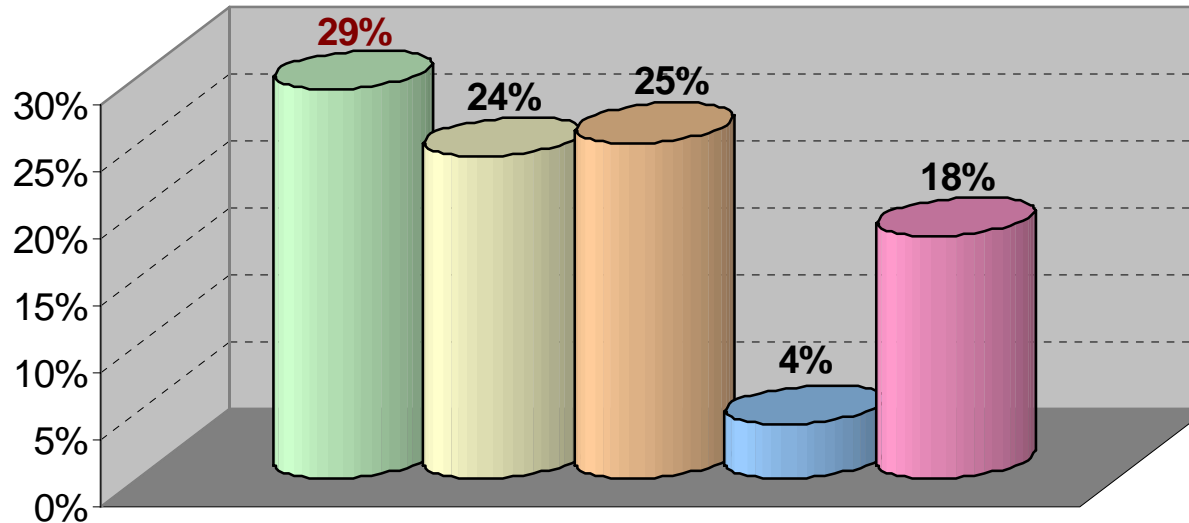


População N = 1406

(nº casos de referenciação para a RNCCI entre Novembro de 2006 e Abril de 2007)

REDE NACIONAL DE CUIDADOS CONTINUADOS INTEGRADOS

Distribuição de utentes por Unidades e Equipas



- CONVALESCENÇA
- MÉDIA DURAÇÃO
- LONGA DURAÇÃO
- PALIATIVOS
- EQUIPAS CUIDADOS CONTINUADOS DOMICILIÁRIOS

População N = 1406

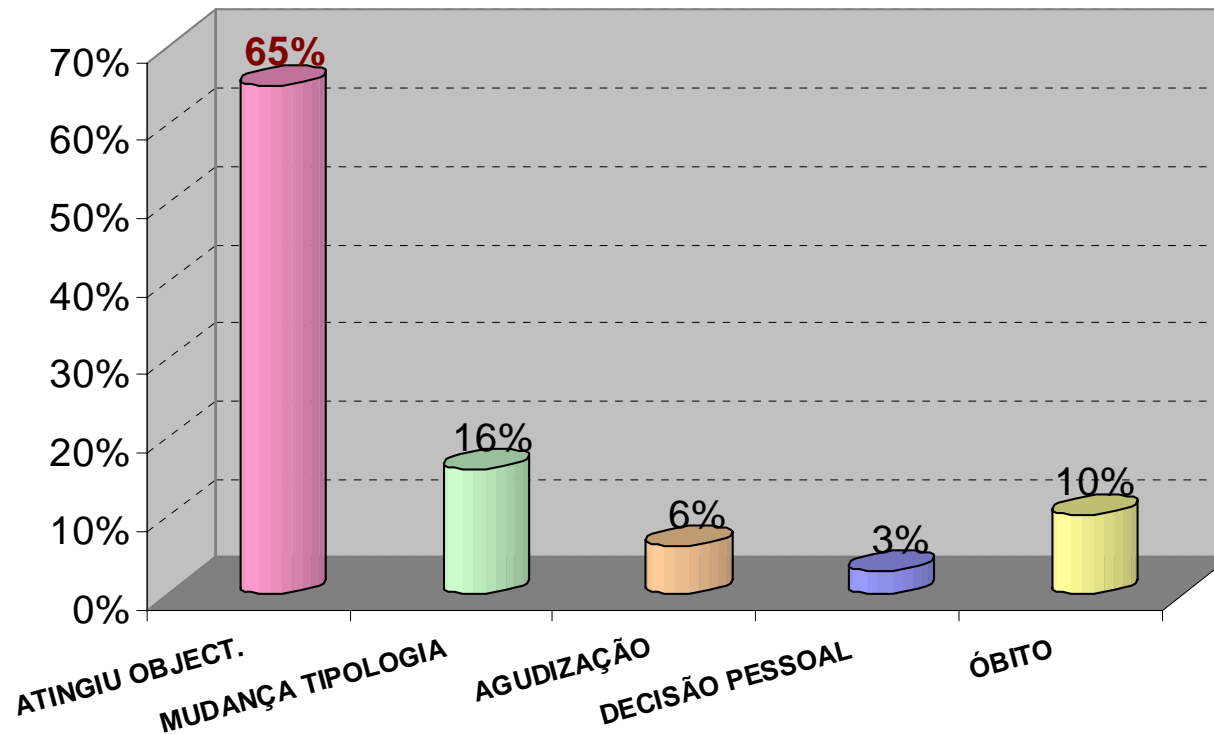
(nº casos de referenciação para a RNCCI entre Novembro de 2006 e Abril de 2007)

Unidade de Missão para os Cuidados Continuados Integrados

REDE NACIONAL DE CUIDADOS CONTINUADOS INTEGRADOS

Utentes com Alta
Percentagem de utentes com alta da RNCCI = **40%**

Motivos de Alta da RNCCI



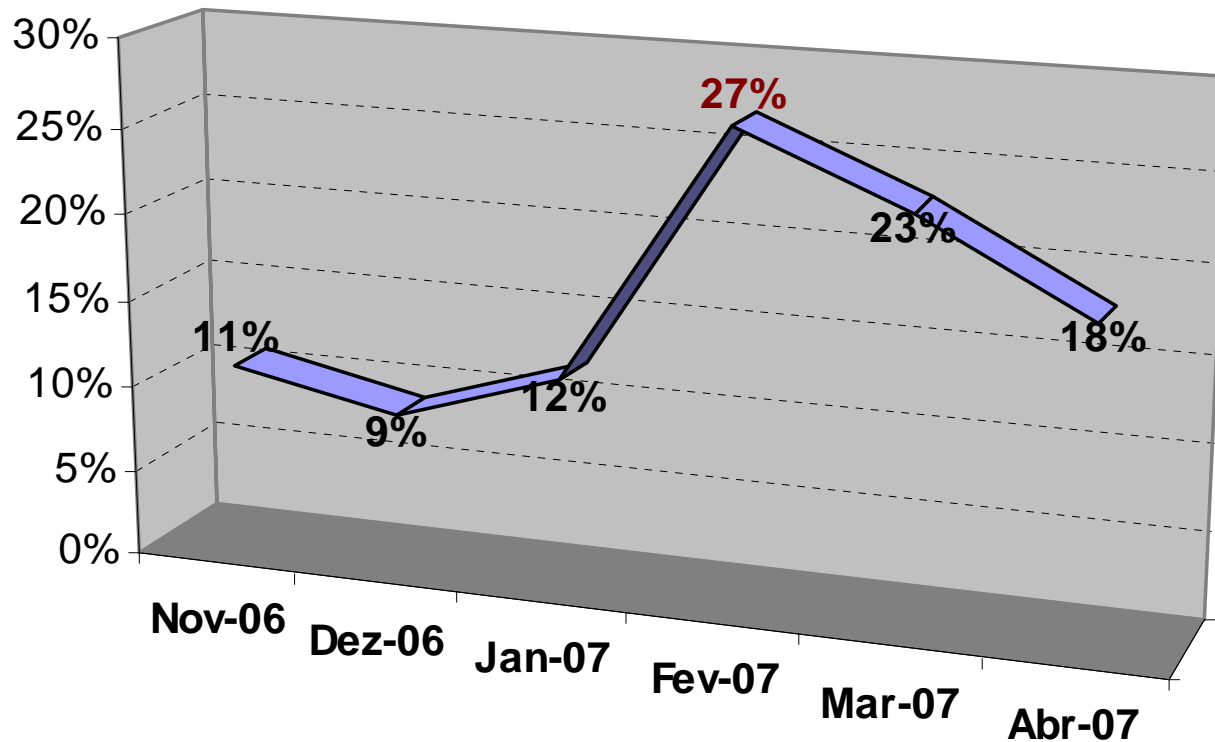
População N = 1406

(nº casos de referenciação para a RNCCI entre Novembro de 2006 e Abril de 2007)

Unidade de Missão para os Cuidados Continuados Integrados

REDE NACIONAL DE CUIDADOS CONTINUADOS INTEGRADOS

Evolução da referenciação na RNCCI

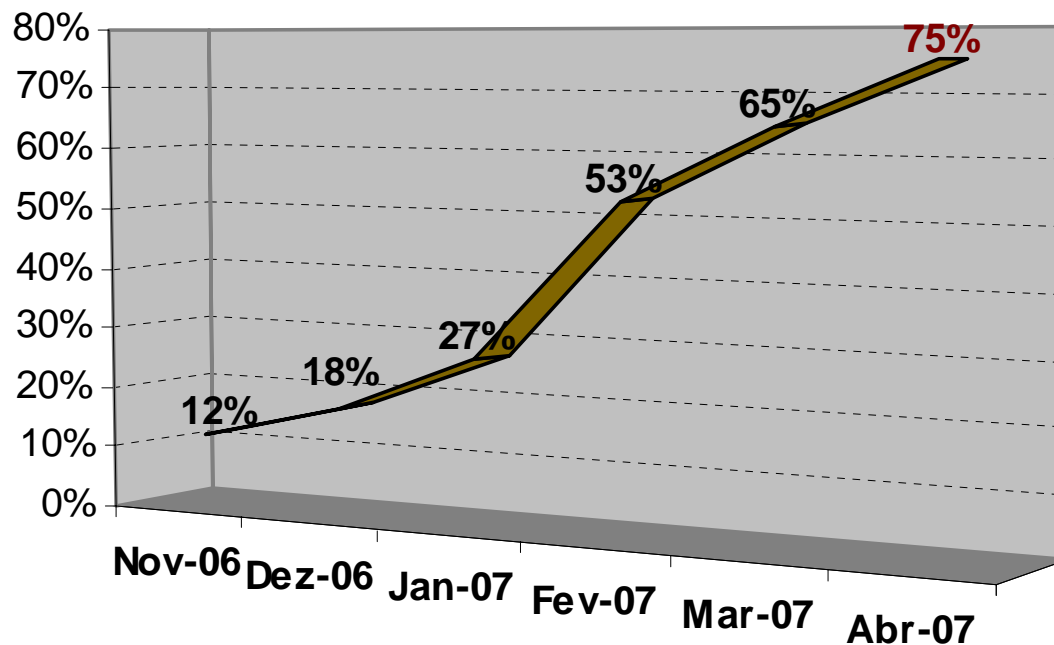


População N = 1406

(nº casos de referenciação para a RNCCI entre Novembro de 2006 e Abril de 2007)

REDE NACIONAL DE CUIDADOS CONTINUADOS INTEGRADOS

Taxa de ocupação das Unidades da RNCCI



População N = 1406

(nº casos de referência para a RNCCI entre Novembro de 2006 e Abril de 2007)

REDE NACIONAL DE CUIDADOS CONTINUADOS INTEGRADOS



Necessidade de rever e adequar as dotações de profissionais

Resultados preliminares duma amostra* de entidades mostram rácios com desajustes de pessoal segundo os rácios referenciais dos contratos:

Médicos

Rácios verificados inferiores aos contratualizados em unidades de Convalescença e Média Duração e Reabilitação

**Enfermeiros
Auxiliares de Acção
Médica e Directa**

Rácios verificados ajustados aos contratualizados em todas as tipologias.

**Fisiatras
Assistentes Sociais**

Rácios verificados inferiores aos contratualizados em unidades de Convalescença.

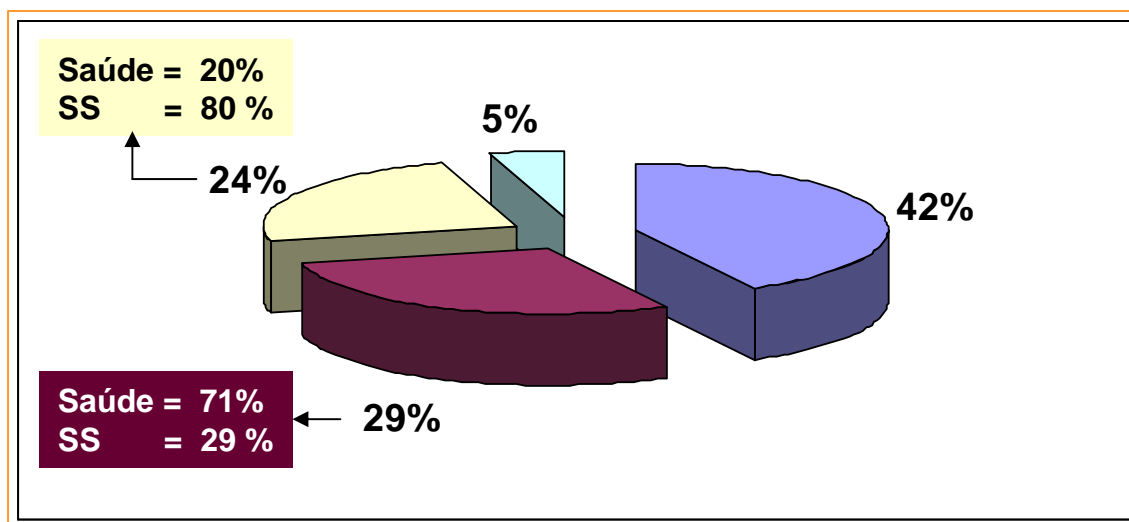
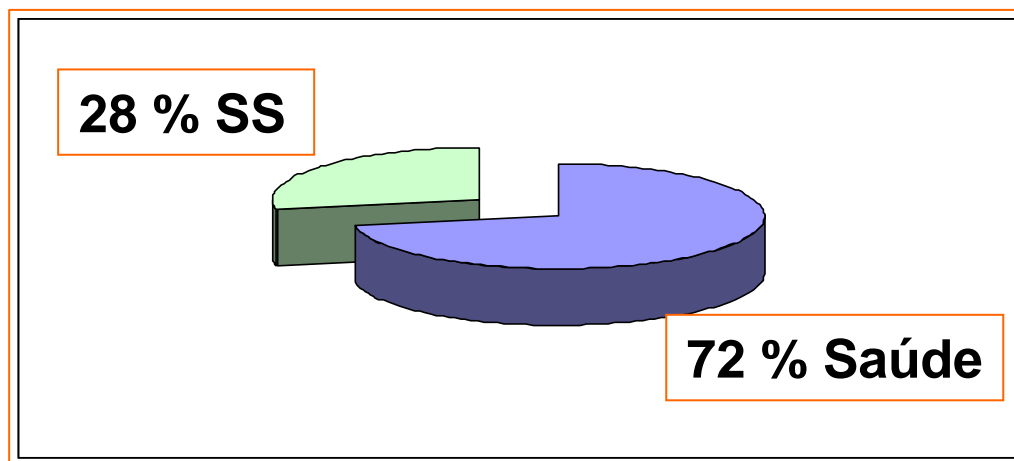
**Nutricionistas,
Dietistas,
Fisioterapeutas,
T. Ocupacional
T. da Fala
Psicólogo**

Rácios verificados inferiores aos rcontratualizados em todas as tipologias.

* Prestadores. RIM do mês de Fevereiro 2007 para 8 unidades de Convalescença, 7 unidades de Média D.R e 13 unidades de Longa D.M.

REDE NACIONAL DE CUIDADOS CONTINUADOS INTEGRADOS

Comparticipação nos custos relativos aos internamentos na RNCCI 2006



- Unidades de Convalescença
- Unidades de Média D. e R.
- Unidades de Longa D. e M.
- Unidades de C. Paliativos

Preços e custos adequados

Enquadramento 2007 composto por:

Preços estipulados em Portaria

Por utente e dia de internamento abrangendo recursos humanos e hotelaria.

Pacote complementar do Ministério da Saúde

Pagamento de medicamentos, exames auxiliares de diagnóstico e material de pensos para úlceras de pressão.

REDE NACIONAL DE CUIDADOS CONTINUADOS INTEGRADOS

Hospital

- **Deteção precoce de doentes**

Equipa Gestão de Altas (EGA)

- **Avaliação de necessidades**
- **Preparação da alta**
- **Proposta admissão RNCCI**

Equipa Coordenadora Local (ECL)

- **Gestão das referências**

Equipa de Coordenação Regional (ECR)

- **Gestão da Rede Regional**

Unidade Missão para os CCI

- **Direcção e Gestão da RNCCI**

Prestadores da RNCCI

- **Gestão das respostas**

Profissionais das unidades e equipas da RNCCI

- **Gestão dos doentes**

Equipas Domiciliárias de CCI

- **Gestão dos doentes**

Centros de Saúde

- **Avaliação de necessidades**
- **Proposta admissão RNCCI**