

Unidade Operacional de Financiamento e Contratualização

**SISTEMA DE CLASSIFICAÇÃO DE DOENTES EM  
GRUPOS DE DIAGNÓSTICOS HOMOGÊNEOS (GDH)**

**INFORMAÇÃO DE RETORNO**

**- NACIONAL -**

**ANO 2006**



**Título:** Sistema Classificação de Doentes em Grupos de Diagnósticos Homogéneos (GDH)  
Informação de Retorno  
Ano 2006

**Autor:** Administração Central do Sistema de Saúde, I.P.

Avenida da República, n.º 61  
1064-808 Lisboa

Telefone: 21 792 55 00

Fax: 21 792 55 33

<http://www.acss.min-saude.pt>

**Composição:** Unidade Operacional de Financiamento e Contratualização  
e-mail: [gdh@igif.min-saude.pt](mailto:gdh@igif.min-saude.pt)

## Índice

<b>Introdução .....</b>	<b>3</b>
<b>Resumo de Indicadores.....</b>	<b>5</b>
<b>Resumo de Indicadores - Evolução 2002 a 2006 .....</b>	<b>6</b>
<b>Indicadores por Região - Evolução 2002 a 2006 .....</b>	<b>8</b>
<b>Indicadores por Grupo de Financiamento - Evolução 2002 a 2006 .....</b>	<b>10</b>
<b>Anexo 1 - Agrupamento dos Hospitais.....</b>	<b>12</b>
<b>Anexo 2 - Explicitação de Conceitos Utilizados.....</b>	<b>14</b>

## PRODUÇÃO POR GCD/GDH

<b>Doentes Saídos por Grande Categoria de Diagnósticos (GCD)</b>	
Nacional e por Grupo de Hospitais.....	18
<b>Demora Média por Grande Categoria de Diagnósticos (GCD)</b>	
Nacional e por Grupo de Hospitais.....	19
<b>Evolução do N.º de Doentes Saídos, Dias de Internamento e Dem. Média por GCD.....</b>	<b>20</b>
<b>Doentes Saídos, Dias de Internamento e Demora Média por GDH .....</b>	<b>23</b>
<b>Cirurgias de Ambulatório.....</b>	<b>37</b>
<b>Outros Episódios em Ambulatório.....</b>	<b>40</b>

## 25 GDH MAIS REPRESENTATIVOS

<b>25 GDH com Maior Número de Doentes Saídos.....</b>	<b>59</b>
<b>25 GDH com Maior Número de Dias de Internamento.....</b>	<b>61</b>
<b>25 GDH com Maior Demora Média .....</b>	<b>63</b>
<b>Doentes Saídos por Tipo</b>	
25 GDH com Maior Número de Doentes Saídos.....	65

## **Dias de Internamento por Tipo**

25 GDH com Maior Número de Dias de Internamento .....	66
-------------------------------------------------------	----

## **ALERTAS DE QUALIDADE**

### **Percentagem de Readmissões em GDH Cirúrgicos**

25 GDH com Maior Percentagem de Readmissões .....	68
---------------------------------------------------	----

<b>25 GDH Médicos com Maior % de Óbitos .....</b>	<b>69</b>
---------------------------------------------------	-----------

<b>25 GDH Cirúrgicos com Maior % de Óbitos .....</b>	<b>70</b>
------------------------------------------------------	-----------

<b>Complicações Relacionadas com Procedimentos Cirúrgicos .....</b>	<b>71</b>
---------------------------------------------------------------------	-----------

<b>Complicações Relacionadas com a Gravidez, Parto e Puerpério .....</b>	<b>72</b>
--------------------------------------------------------------------------	-----------

<b>Úlcera de Decúbito como Diagnóstico Secundário .....</b>	<b>73</b>
-------------------------------------------------------------	-----------

## INTRODUÇÃO

A ACSS centraliza os dados relativos aos episódios de internamento e de ambulatório realizados nos hospitais do SNS, codificados segundo a Classificação Internacional de Doenças, 9.<sup>a</sup> Revisão, Modificação Clínica (CID-9-MC) e classificados em Grupos de Diagnósticos Homogêneos (GDH). Estes dados são remetidos pelos hospitais, mensalmente, e reportam-se a todos os episódios codificados.

Para efeitos de análise das cirurgias de ambulatório foi considerada a lista de GDH que integra a tabela de preços do SNS da Portaria n.º 132/2003, de 5 de Fevereiro.

Como vem sendo prática em anos anteriores, a ACSS disponibiliza a informação de retorno Nacional, relativa aos elementos dos GDH que lhe são remetidos.

O presente relatório contém um **resumo de indicadores** que reflecte a actividade realizada em 2006 a nível nacional, a **evolução nos últimos 5 anos** de alguns desses indicadores a nível nacional, por região de saúde e por grupo de financiamento e **3 grupos de informação**, cujo conteúdo se descreve seguidamente. Como anexos, constam os grupos em que os hospitais estão classificados para efeitos de financiamento e de comparação dos indicadores constantes neste relatório (anexo 1) e a explicitação dos conceitos utilizados (anexo 2).

A **folha resumo de indicadores** apresenta o número de episódios de internamento, cirurgias de ambulatório e o número de outros episódios em ambulatório, a conversão dos episódios de internamento para equivalentes, a demora média e a distribuição dos episódios de internamento por tipo de episódio. Como indicadores nacionais constam a percentagem de readmissões após episódio cirúrgico ou médico, a percentagem de cesarianas no total de partos, a taxa de mortalidade nos episódios médicos e cirúrgicos, entre outros.

A **evolução dos últimos 5 anos** apresenta, a nível nacional, por região de saúde e por grupo de financiamento, a tendência nos últimos anos do total de episódios codificados e dos principais indicadores do internamento e ambulatório. Apresenta também esta tendência separando a actividade do internamento entre episódios classificados em GDH médicos e em GDH cirúrgicos. É ainda disponibilizada a evolução de alguns alertas de qualidade.

O **primeiro conjunto** de informação integra, relativamente a 2006, a produção, nacional e sua distribuição por grupos de hospitais, o número de doentes saídos e a demora média por Grande Categoria de Diagnósticos (GCD).

Integra também o número de doentes saídos, o número de dias de internamento e a demora média por Grande Categoria de Diagnósticos em 2005 e 2006 e a mesma informação por GDH para o ano 2006.

Este grupo inclui ainda as Cirurgias de Ambulatório realizadas e a percentagem de cirurgias de ambulatório efectuadas em cada GDH, bem como outros episódios em ambulatório – admissão igual à data de alta, excepto GDH de cirurgia de ambulatório; destino após alta igual a falecido, transferido ou saída contra parecer médico e diagnóstico de procedimento não realizado (V64.x). Os episódios com data de admissão e alta coincidente, dizem respeito essencialmente a situações de observação no Serviço de Urgência, admissões para realização de exames, pequenas cirurgias, tratamentos em hospital de dia, e de tratamentos de radioterapia e de quimioterapia.

O **segundo conjunto** refere-se à informação comparativa da produção, em 2005 e 2006, dos 25 GDH mais representativos em número de doentes saídos, número de dias de internamento e demora média. Esta informação é também apresentada em forma de gráfico.

Inclui também, para os 25 GDH com maior volume de doentes saídos e com maior número de dias de internamento, em 2005 e 2006, a distribuição por tipo de episódio (normais, curta duração, longa duração, evolução prolongada e transferidos), mantendo constantes os limiares de excepção publicados na Portaria n.º 132/2003, de 5 de Fevereiro.

O **terceiro conjunto** de informação contribui com alguns alertas de qualidade, como a percentagem de readmissões após episódio cirúrgico, os 25 GDH médicos e cirúrgicos com maior percentagem de óbitos, as complicações relacionadas com procedimentos cirúrgicos e com a gravidez, parto e puerpério e ainda a percentagem de úlceras de decúbito que surgem assinaladas como diagnóstico secundário.

É de salientar que estes indicadores são construídos a partir da informação das bases de dados dos hospitais e que são fortemente condicionados pela fiabilidade e pelo rigor que cada hospital coloca na recolha e codificação da respectiva informação clínica.

**Nota:** O relatório foi elaborado com a informação enviada pelos hospitais até Junho de 2007, toda a produção foi reagrupada no HCFA16 e foram aplicadas as mesmas regras de cálculo a todos os anos para efeitos de comparação.

## RESUMO DE INDICADORES

Ano: 2006

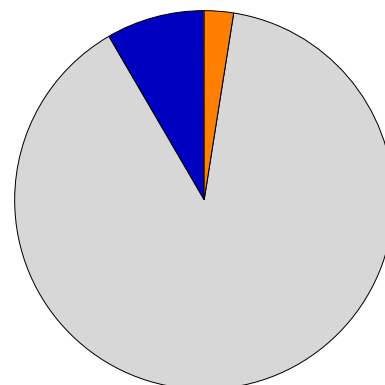
	Nacional
Total de episódios	1.075.973
Total de internamentos	958.606
Cirurgia ambulatorio	90.487
Outros episódios ambulatorio (1)	26.880

Internamento	
Nº de doentes saídos	958.606
Nº de doentes equivalentes	880.574
% doentes equivalentes/doentes saídos	91,86
Nº de episódios de GDH médicos	608.831
Nº de episódios de GDH cirúrgicos	349.775
Nº de episódios sem materno-infantil	848.985
% Episódios sem GCD 14/Total internamentos	88,56

Doentes excepcionais	
% Episódios de curta duração(2)	9,63
% Episódios de curta duração em GDH médicos	75,32
% Episódios de curta duração em GDH cirúrgicos	24,68
% Episódios de longa duração	1,15
% Episódios de evolução prolongada	0,64

Demora média nacional	7,03
Nº médio diagnósticos/episódio	3,25
Nº médio procedimentos/episódio	4,31
% Readmissões pós episódio cirúrgico	3,59
% Readmissões pós episódio médico	1,77

Distribuição do Total de Episódios



	Internamento		C. Ambulatorio		Outros Episódios Ambulatorio
--	--------------	--	----------------	--	------------------------------

	Nacional
% Cesarianas/total partos	32,03
% Recém nascidos normais/GCD 15	69,80
Taxa de mortalidade em GDH médicos	6,26
Taxa de mortalidade em GDH cirúrgicos	1,25

(1) Episódios com zero dias de internamento, excluindo os de cirurgia de ambulatorio, doentes falecidos, transferidos ou com alta contra parecer médico e os episódios com diagnóstico de procedimento não realizado.

(2) Episódios de curta duração, excluindo os doentes falecidos, transferidos ou com alta contra parecer médico e os episódios com diagnóstico de procedimento não realizado.



## RESUMO INDICADORES - Evolução de 2002 a 2006

## NACIONAL

### TOTAL DE EPISÓDIOS CODIFICADOS

	2002	2003	2004	2005	2006
Episódios de Internamento	948.084	967.030	960.253	970.146	958.606
Cirurgias de Ambulatório	49.191	63.431	78.020	80.417	90.487
Outros Episódios de Ambulatório	19.257	18.908	16.481	16.800	26.880
<b>Total de Episódios</b>	<b>1.016.532</b>	<b>1.049.369</b>	<b>1.054.754</b>	<b>1.067.363</b>	<b>1.075.973</b>

### EPISÓDIOS DE INTERNAMENTO

	2002	2003	2004	2005	2006
Nº de Doentes Saídos	948.084	967.030	960.253	970.146	958.606
Nº de Doentes Equivalentes	865.109	882.917	877.405	880.960	880.574
% Doentes Equivalentes/Doentes Saídos	91,25%	91,30%	91,37%	90,81%	91,86%
% de Episódios de Curta Duração	9,10%	9,32%	9,38%	9,93%	9,63%
% de Episódios de Longa Duração	1,36%	1,24%	1,21%	1,18%	1,15%
% de Episódios de Evolução Prolongada	0,74%	0,68%	0,67%	0,65%	0,64%
Demora Média	7,33	7,05	7,09	7,11	7,03
Índice de Case-Mix	1,0732	1,0834	1,1029	1,1095	1,1283

### EPISÓDIOS DE INTERNAMENTO MÉDICO

	2002	2003	2004	2005	2006
Nº de Doentes Saídos	631.416	629.148	618.203	629.664	608.831
Nº de Doentes Equivalentes	558.381	557.476	549.750	556.482	548.440
% Doentes Equivalentes/Doentes Saídos	88%	89%	89%	88%	90%
Demora Média	7,15	6,99	7,09	7,17	7,18
Índice de Case-Mix	0,7836	0,7888	0,7964	0,7991	0,8013

### EPISÓDIOS DE INTERNAMENTO CIRÚRGICO

	2002	2003	2004	2005	2006
Nº de Doentes Saídos	316.668	337.882	342.050	340.482	349.775
Nº de Doentes Equivalentes	306.732	325.451	327.656	324.472	332.741
% Doentes Equivalentes/Doentes Saídos	97%	96%	96%	95%	95%
Demora Média	7,69	7,16	7,09	6,99	6,84
Índice de Case-Mix	1,6004	1,5878	1,6171	1,6418	1,6684

### CIRURGIA DE AMBULATÓRIO

	2002	2003	2004	2005	2006
Cirurgias de Ambulatório	49.191	63.431	78.020	80.417	90.487
Episódios de Internamento Cirúrgico*	309.286	330.766	335.216	333.880	343.325
% Ambulatório/Internamento	15,90%	19,18%	23,27%	24,09%	26,36%
Índice de Case-Mix da Cirurgia de Ambulatório	0,4027	0,4061	0,4070	0,4090	0,4133

\* apenas são considerados os episódios de internamento cirúrgico com admissão programada

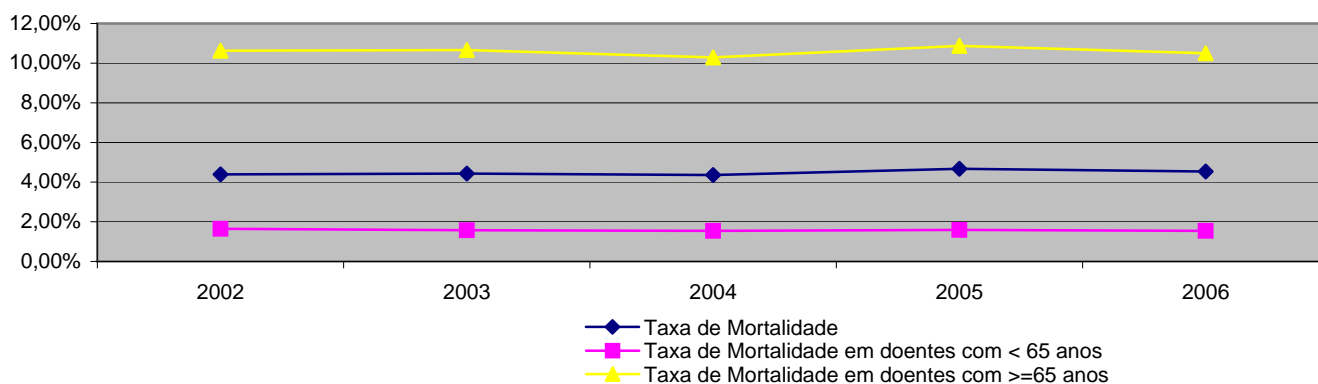
## RESUMO INDICADORES - Evolução de 2002 a 2006

## NACIONAL

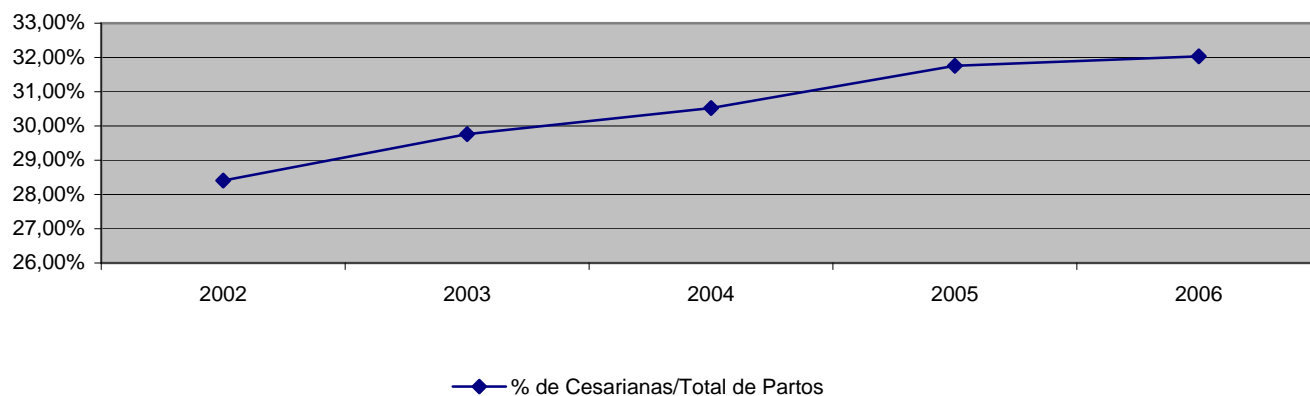
### ALERTAS DE QUALIDADE

	2002	2003	2004	2005	2006
Taxa de Mortalidade	4,39%	4,43%	4,36%	4,67%	4,54%
Taxa de Mortalidade em doentes com < 65 anos	1,65%	1,58%	1,54%	1,59%	1,55%
Taxa de Mortalidade em doentes com >=65 anos	10,62%	10,66%	10,29%	10,87%	10,50%
% de Cesarianas/Total de Partos	28,41%	29,76%	30,52%	31,75%	32,03%

### TAXA DE MORTALIDADE



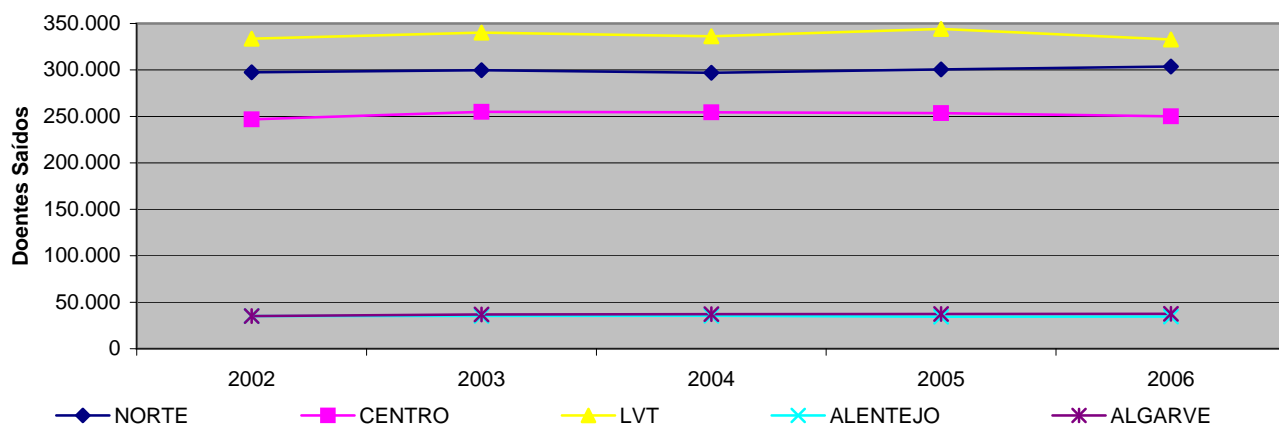
### PERCENTAGEM DE CESARIANAS NO TOTAL DE PARTOS



## INDICADORES POR REGIÃO - Evolução de 2002 a 2006

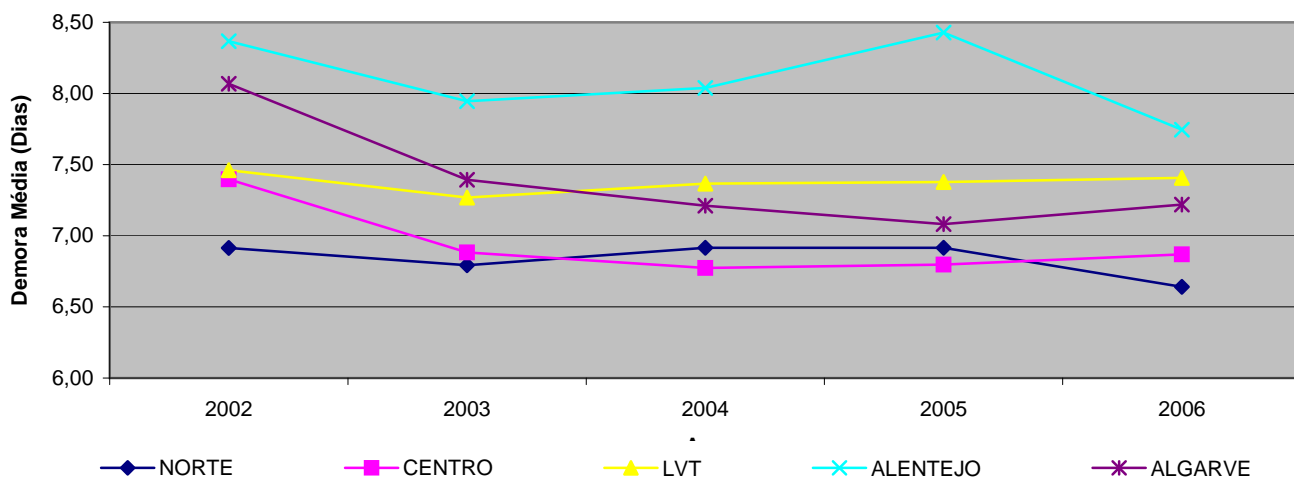
### DOENTES SAÍDOS

	2002	2003	2004	2005	2006
NORTE	297.444	299.725	296.927	300.520	303.584
CENTRO	246.868	254.874	254.367	253.625	250.157
LVT	333.605	340.202	336.187	344.067	332.776
ALENTEJO	35.059	35.366	35.528	34.493	34.576
ALGARVE	35.108	36.863	37.244	37.441	37.513
<b>TOTAL</b>	<b>948.084</b>	<b>967.030</b>	<b>960.253</b>	<b>970.146</b>	<b>958.606</b>



### DEMORA MÉDIA

	2002	2003	2004	2005	2006
NORTE	6,91	6,79	6,92	6,92	6,64
CENTRO	7,40	6,88	6,77	6,80	6,87
LVT	7,46	7,27	7,37	7,38	7,41
ALENTEJO	8,37	7,95	8,04	8,43	7,75
ALGARVE	8,07	7,39	7,21	7,08	7,22



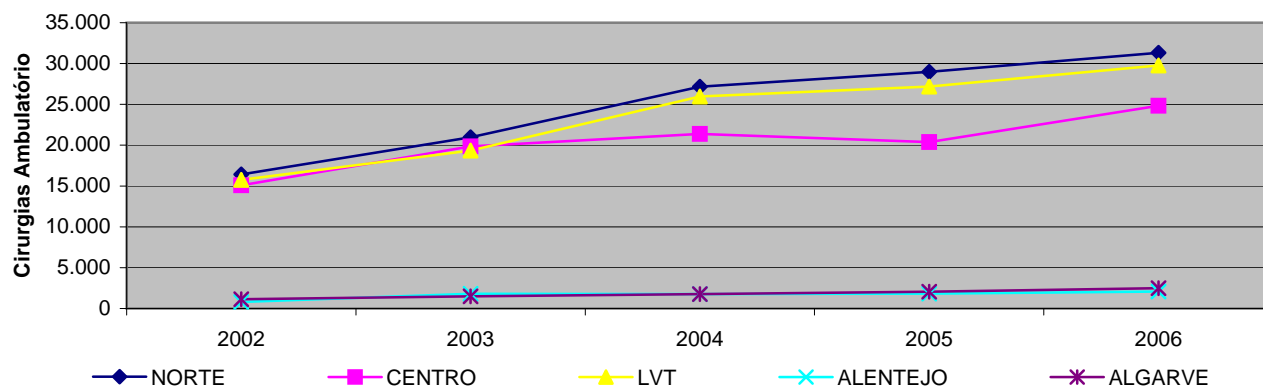
## INDICADORES POR REGIÃO - Evolução de 2002 a 2006

### ICM DO INTERNAMENTO

	2002	2003	2004	2005	2006
NORTE	1,0213	1,0386	1,0639	1,0891	1,1097
CENTRO	1,0516	1,0563	1,0751	1,0708	1,1006
LVT	1,1646	1,1719	1,1924	1,1885	1,1960
ALENTEJO	0,9673	0,9789	0,9739	0,9783	1,0019
ALGARVE	0,9354	0,9391	0,9349	0,9475	0,9844

### CIRURGIAS DE AMBULATÓRIO

	2002	2003	2004	2005	2006
NORTE	16.430	20.961	27.160	28.982	31.317
CENTRO	15.080	19.852	21.385	20.384	24.836
LVT	15.749	19.337	25.959	27.184	29.761
ALENTEJO	802	1.797	1.758	1.818	2.086
ALGARVE	1.130	1.484	1.758	2.049	2.487
<b>TOTAL</b>	<b>49.191</b>	<b>63.431</b>	<b>78.020</b>	<b>80.417</b>	<b>90.487</b>



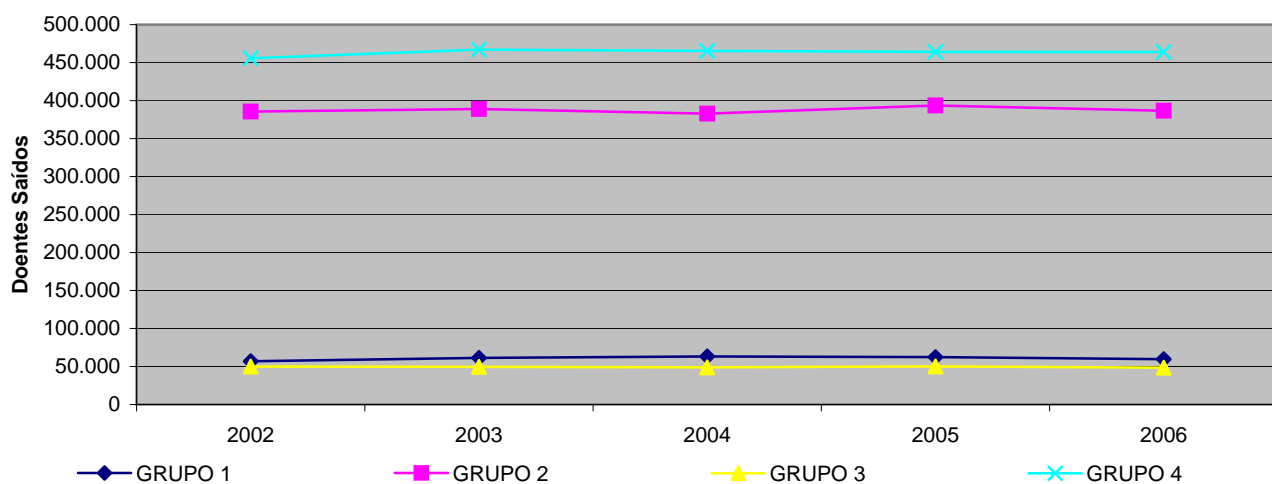
### ICM DA CIRURGIA AMBULATÓRIO

	2002	2003	2004	2005	2006
NORTE	0,3988	0,4047	0,4050	0,4066	0,4152
CENTRO	0,3987	0,4036	0,4005	0,4021	0,4061
LVT	0,4153	0,4162	0,4191	0,4216	0,4220
ALENTEJO	0,3641	0,3667	0,3549	0,3559	0,3629
ALGARVE	0,3637	0,3767	0,3891	0,3934	0,3985

## INDICADORES POR GRUPO FINANCIAMENTO - Evolução de 2002 a 2006

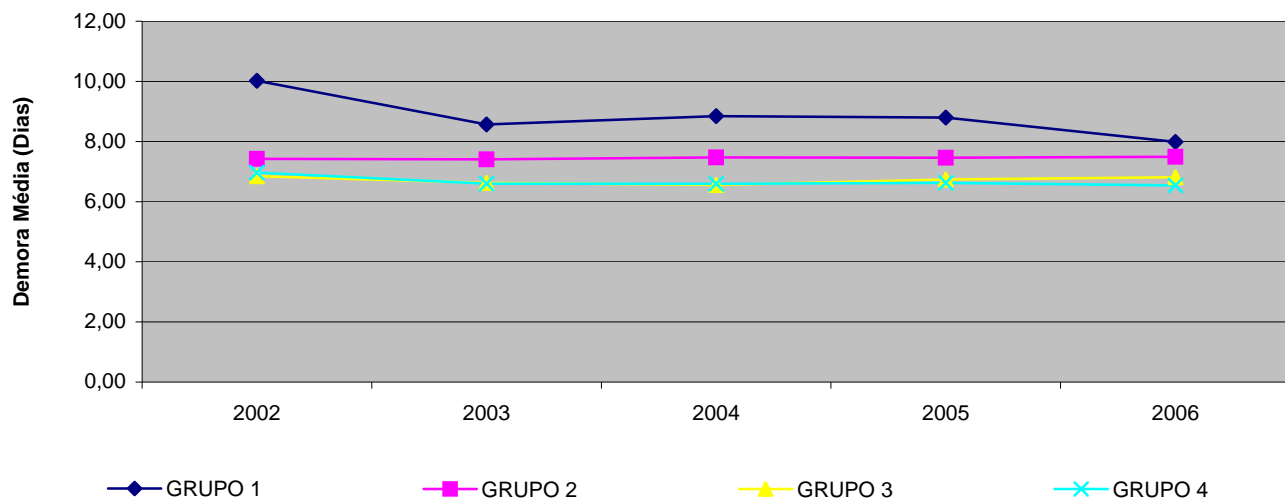
### DOENTES SAÍDOS

	2002	2003	2004	2005	2006
GRUPO 1	56.789	61.402	63.175	62.291	59.556
GRUPO 2	385.665	388.893	382.824	393.616	386.595
GRUPO 3	49.846	49.517	48.819	50.126	48.392
GRUPO 4	455.784	467.218	465.435	464.113	464.063
<b>TOTAL</b>	<b>948.084</b>	<b>967.030</b>	<b>960.253</b>	<b>970.146</b>	<b>958.606</b>



### DEMORA MÉDIA

	2002	2003	2004	2005	2006
GRUPO 1	10,02	8,57	8,85	8,79	7,99
GRUPO 2	7,43	7,41	7,47	7,46	7,49
GRUPO 3	6,85	6,63	6,55	6,74	6,81
GRUPO 4	6,96	6,60	6,59	6,63	6,54



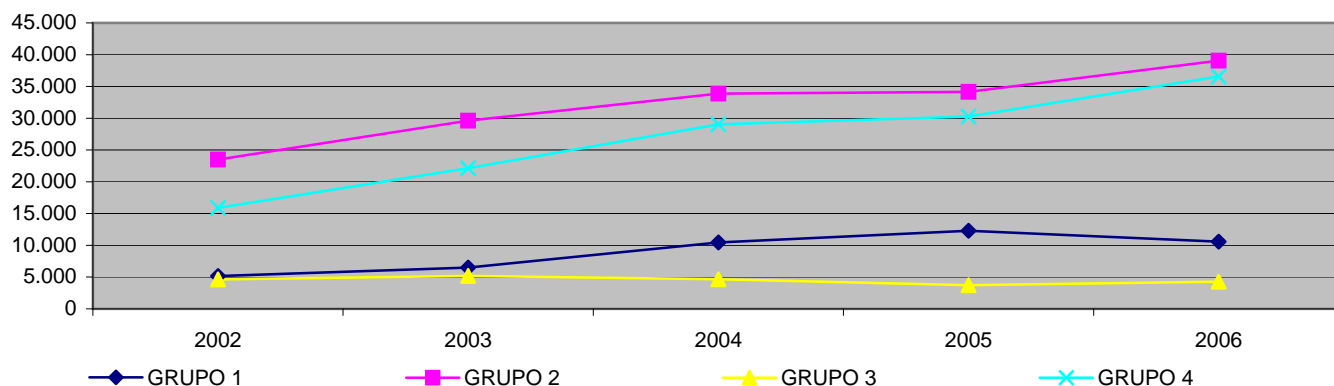
## INDICADORES POR GRUPO FINANCIAMENTO - Evolução de 2002 a 2006

### ICM DO INTERNAMENTO

	2002	2003	2004	2005	2006
GRUPO 1	1,7713	1,7290	1,7564	1,7991	1,8070
GRUPO 2	1,2162	1,2308	1,2511	1,2443	1,2764
GRUPO 3	0,8844	0,8866	0,9047	0,9286	0,9605
GRUPO 4	0,8930	0,9033	0,9199	0,9288	0,9421

### CIRURGIA DE AMBULATÓRIO

	2002	2003	2004	2005	2006
GRUPO 1	5.162	6.508	10.444	12.284	10.566
GRUPO 2	23.507	29.607	33.881	34.147	39.057
GRUPO 3	4.644	5.184	4.651	3.727	4.291
GRUPO 4	15.878	22.132	29.044	30.259	36.573
<b>TOTAL</b>	<b>49.191</b>	<b>63.431</b>	<b>78.020</b>	<b>80.417</b>	<b>90.487</b>



### ICM DA CIRURGIA De AMBULATÓRIO

	2002	2003	2004	2005	2006
GRUPO 1	0,4494	0,4533	0,4390	0,4237	0,4269
GRUPO 2	0,4088	0,4109	0,4119	0,4176	0,4171
GRUPO 3	0,3842	0,3862	0,3982	0,4084	0,4043
GRUPO 4	0,3839	0,3906	0,3911	0,3935	0,4063

## **ANEXO 1**

### **AGRUPAMENTO DOS HOSPITAIS PARA EFEITOS DE FINANCIAMENTO UTILIZADO NO SISTEMA DE CLASSIFICAÇÃO DE DOENTES EM GDH**

#### **GRUPO 1**

Hospital Central Especializado de Crianças Maria Pia  
Hospital Curry Cabral  
Hospital Joaquim Urbano  
Hospital Pulido Valente, E.P.E.  
Hospital Santa Marta, E.P.E.  
Instituto Gama Pinto  
Instituto Português Oncologia F. Gentil - Centro, E.P.E.  
Instituto Português Oncologia F. Gentil - Lisboa, E.P.E.  
Instituto Português Oncologia F. Gentil - Porto, E.P.E.

#### **GRUPO 2**

Centro Hospitalar de Coimbra  
Centro Hospitalar de Lisboa  
Centro Hospitalar de Lisboa Ocidental, E.P.E.  
Centro Hospitalar de Vila Nova de Gaia  
Hospitais Universidade de Coimbra  
Hospital D. Estefania  
Hospital Garcia da Orta, E.P.E. - Almada  
Hospital Geral de Santo António, E.P.E.  
Hospital Professor Dr. Fernando da Fonseca - Amadora/Sintra  
Hospital S. Marcos - Braga  
Hospital S. Teotónio, E.P.E. - Viseu  
Hospital Santa Maria, E.P.E.  
Hospital São João E.P.E. - Porto

#### **GRUPO 3**

Centro Hospitalar Póvoa do Varzim/Vila do Conde  
Hospital Arcebispo João Crisóstomo - Cantanhede  
Hospital Bernardino Lopes de Oliveira - Alcobaça  
Hospital Conde de S. Bento - Santo Tirso  
Hospital Cândido de Figueiredo - Tondela  
Hospital Distrital de Pombal  
Hospital Dr. Francisco Zagalo - Ovar  
Hospital José Luciano de Castro - Anadia  
Hospital Nossa Senhora da Ajuda - Espinho  
Hospital Nossa Senhora da Assunção - Seia  
Hospital Nossa Senhora da Conceição – Valongo

Hospital S. Gonçalo, E.P.E. - Amarante  
Hospital S. José - Fafe  
Hospital S. Pedro Gonçalves Telmo - Peniche  
Hospital Visconde de Salreu - Estarreja  
Hospital do Litoral Alentejano - Santiago do Cacém  
Hospital do Montijo

#### **GRUPO 4**

Centro Hospitalar Alto Minho, E.P.E.  
Centro Hospitalar Baixo Alentejo, E.P.E.  
Centro Hospitalar Barlavento Algarvio, E.P.E.  
Centro Hospitalar Cova da Beira, E.P.E.  
Centro Hospitalar Vila Real/Peso Régua, E.P.E.  
Centro Hospitalar das Caldas da Rainha  
Centro Hospitalar de Cascais  
Centro Hospitalar de Torres Vedras  
Centro Hospitalar do Médio Tejo, E.P.E.  
Hospital Amato Lusitano - Castelo Branco  
Hospital Distrital da Figueira da Foz, E.P.E.  
Hospital Distrital de Bragança, E.P.E.  
Hospital Distrital de Chaves  
Hospital Distrital de Faro  
Hospital Distrital de Lamego  
Hospital Distrital de Macedo de Cavaleiros  
Hospital Distrital de Mirandela  
Hospital Distrital de S. João da Madeira  
Hospital Distrital de Santarém, E.P.E.  
Hospital Distrital de Águeda  
Hospital Doutor José Maria Grande - Portalegre  
Hospital Infante D. Pedro, E.P.E. - Aveiro  
Hospital Nossa Senhora do Rosário, E.P.E. - Barreiro  
Hospital Ortopédico Sant'ago do Outão  
Hospital Reynaldo dos Santos - Vila Franca de Xira  
Hospital S. Bernardo, E.P.E. - Setúbal  
Hospital S. João de Deus, E.P.E. - Vila Nova de Famalicão  
Hospital S. Miguel - Oliveira de Azeméis  
Hospital S. Sebastião, E.P.E. - Vila da Feira  
Hospital Santa Maria Maior, E.P.E. - Barcelos  
Hospital Santo André, E.P.E. - Leiria  
Hospital Senhora da Oliveira, E.P.E. - Guimarães  
Hospital Sousa Martins - Guarda  
Hospital de Santa Luzia de Elvas  
Hospital do Espírito Santo - Évora  
Hospitalar Padre Américo - Vale do Sousa, E.P.E.  
Maternidade Dr. Alfredo da Costa  
Maternidade Júlio Dinis  
Unidade Local de Saúde de Matosinhos, E.P.E.



## ANEXO 2

### EXPLICITAÇÃO DE CONCEITOS UTILIZADOS

#### 1 - Número de Doentes (*Grupo I, II, III, IV e V*)

Corresponde ao número de episódios de internamento concluídos no ano.

#### 2 - Limiares de excepção (de curta e de longa duração) (*Grupo II*)

Definem, para cada GDH, o “intervalo de normalidade” em termos de tempo de internamento e calculam-se de acordo com os intervalos inter-quartis das respectivas distribuições.

#### 3 - Doentes normais ou típicos (*Grupo II*)

Episódio cujos tempos de internamento se situam entre o limiar inferior de excepção e o limiar superior de excepção do GDH a que pertencem.

#### 4 - Doentes excepcionais de curta duração (*Grupo II*)

Episódios cujos tempos de internamento são iguais ou inferiores ao limiar inferior de excepção do respectivo GDH.

#### 5 - Doentes excepcionais de longa duração (*Grupo II*)

Episódios cujos tempos de internamento são iguais ou superiores ao limiar superior de excepção e inferiores ao limiar máximo do respectivo GDH.

#### 6 - Doentes excepcionais de evolução prolongada (*Grupo II*)

Episódios cujos tempos de internamento são iguais ou superiores ao limiar máximo do respectivo GDH. O limiar máximo de cada GDH corresponde a duas vezes o respectivo limiar superior de excepção menos a demora média do GDH.

#### 7 - Peso relativo do GDH (*Grupo I*)

Coefficiente de ponderação que reflecte o custo esperado de tratar um doente típico desse GDH, expresso em termos relativos face ao custo médio do doente nacional, que tem, por definição, um coeficiente de ponderação de 1.0.

## 8 - Índice de Case-mix (*Grupo I*)

Coeficiente global de ponderação da produção, reflectindo a relatividade de um hospital face aos outros, em termos da sua maior ou menor proporção de doentes com patologias complexas e, consequentemente, mais consumidoras de recursos. O ICM determina-se calculando o rácio entre o número de doentes equivalentes ponderados pelos pesos relativos dos respectivos GDH e o número total de doentes equivalentes.

O ICM Nacional é, por definição, igual a 1, pelo que o ICM de cada hospital afastar-se-á para mais ou para menos desse valor de referência, conforme o hospital trate uma proporção maior ou menor de GDH de elevado peso relativo, face ao padrão nacional.

**Doentes Equivalentes:** Número total de episódios de internamento que se obtém, após a transformação dos dias de internamento dos episódios excepcionais e dos doentes transferidos de cada GDH, em conjuntos “equivalentes” ao tempo médio de internamento dos episódios “normais” do respectivo GDH.

## 9 - Readmissões de internamentos cirúrgicos (*Grupo IV*)

Foi considerada readmissão qualquer episódio de internamento subsequente a outro episódio classificado num GDH cirúrgico (GDH do 1º episódio), desde que ocorrido num período de tempo igual ou inferior a 30 dias. Excluem-se desta definição, os casos em que o segundo episódio de internamento é classificado nos GDH 249, 317, 409, 410, 492, 465 e 466.

O GDH do segundo episódio de internamento poderá ser diferente do GDH do primeiro episódio.

## 10 - Mortalidade em GDH seleccionados (*Grupo IV*)

Foram seleccionados os GDH que, em geral, apresentam um maior número de doentes falecidos nos hospitais gerais. Consideram-se os grupos etários,  $\leq 65$  anos e  $> 65$  anos, de forma a permitir uma leitura mais relevante deste indicador.

## 11 - Indicadores de Alerta (*Grupo V*)

### 11.1 - Diagnóstico principal

É a afecção ou a situação que, depois do estudo do doente, se considera ser a responsável pela sua admissão no hospital, para tratamento.

## **11.2 - Diagnóstico principal inaceitável clinicamente**

Códigos de diagnóstico que descrevem circunstâncias que influenciam o estado de saúde dos indivíduos, mas não são doenças ou lesões actuais, pelo que são considerados inaceitáveis como diagnóstico principal (ex.: morte instantânea - 798.1, história pessoal de neoplasia - V10.x, convalescença - V66.x).

## **11.3 - Diagnóstico principal questionável**

Códigos que traduzem patologias, sintomas ou manifestações utilizados como diagnóstico principal e que não constituem justificação para internamento (ex.: diabetes mellitus em doente não insulino-dependente, doente portador de serologia positiva para o HIV).

## **11.4 - Diagnóstico principal ou secundário inespecífico**

Códigos utilizados em situações que poderiam ser clarificadas para uma melhor especificação dos diagnósticos responsáveis pela admissão e tratamento, em especial os descritos como “não especificados de outro modo” ou “sem outra especificação” (ex.: neoplasia da mama - 174.9 em vez de neoplasia do quadrante superior interno da mama - 174.2; catarata - 366.9 em vez de catarata senil - 366.10).

## **11.5 - Procedimentos cirúrgicos inespecíficos**

Códigos de procedimento no bloco operatório, em especial os descritos como “não especificados de outro modo” ou “sem outra especificação” que traduzem situações que deveriam ser clarificadas para uma mais correcta atribuição do código (ex.: cura de hérnia inguinal - 53.00 em vez de cura de hérnia inguinal directa - 53.01).

## **PRODUÇÃO POR GCD/GDH**

### **Doentes Saídos por Grande Categoria de Diagnósticos (GCD)**

Nacional e por Grupo de Hospitais

### **Demora Média por Grande Categoria de Diagnósticos (GCD)**

Nacional e por Grupo de Hospitais

### **Evolução do N.º de Doentes Saídos, Dias de Internamento e Dem. Média por GCD**

### **Doentes Saídos, Dias de Internamento e Demora Média por GDH**

### **Cirurgias de Ambulatório**

### **Outros Episódios em Ambulatório**

## Doentes Saídos por Grande Categoria de Diagnósticos (GCD) - Nacional e por Grupo de Hospitais

Ano: 2006

Grande Categoria de Diagnósticos	Nº de Doentes Saídos				
	Nacional	Grupo 1	Grupo 2	Grupo 3	Grupo 4
0 (Pré- Grandes Categorias Diagnósticas)	2.255	571	1.383	4	297
1 Doenças e Perturbações do Sistema Nervoso	63.809	2.834	30.282	3.856	26.837
2 Doenças e Perturbações do Olho	23.112	1.318	12.017	166	9.611
3 Doenças e Perturbações do Ouvido, Nariz, Boca e Garganta	36.173	3.325	17.481	957	14.410
4 Doenças e Perturbações do Aparelho Respiratório	86.100	6.097	30.759	6.308	42.936
5 Doenças e Perturbações do Aparelho Circulatório	97.269	9.743	42.946	5.307	39.273
6 Doenças e Perturbações do Aparelho Digestivo	97.637	5.586	35.700	6.547	49.804
7 Doenças e Perturbações do Sistema Hepatobiliar e Pâncreas	45.629	2.427	17.341	3.046	22.815
8 Doenças e Perturbações do Sistema Músculo- Esquelético e Tecido Conjuntivo	81.709	2.981	32.171	4.927	41.630
9 Doenças e Perturbações da Pele, Tecido Celular Subcutâneo e Mama	27.788	3.888	11.284	1.710	10.906
10 Doenças e Perturbações Endócrinas Nutricionais e Metabólicas	20.885	2.191	9.028	1.345	8.321
11 Doenças e Perturbações do Rim e do Aparelho Urinário	43.446	3.192	19.522	1.918	18.814
12 Doenças e Perturbações do Aparelho Genital Masculino	13.288	1.809	5.788	618	5.073
13 Doenças e Perturbações do Aparelho Genital Feminino	35.306	1.584	13.195	1.642	18.885
14 Gravidez, Parto e Puerpério	109.621	5	41.328	3.052	65.236
15 Recém- Nascidos e Lactentes com Afecções do Período Perinatal	91.676	108	34.610	2.635	54.323
16 Doenças e Perturbações do Sangue/Órgãos Hematopoiéticos e Doenças Inumológicas	8.779	968	3.732	393	3.686
17 Doenças e Perturbações Mieloproliferativas e Mal diferenciadas	17.635	7.831	6.138	223	3.443
18 Doenças Infecciosas e Parasitárias (Sistémicas ou Localização não Específica)	10.930	544	4.499	584	5.303
19 Doenças e Perturbações Mentais	11.885	218	4.610	620	6.437
20 Uso de Álcool/Droga e Perturbações Mentais Orgânicas Induzidas por Álcool ou Droga	3.028	31	1.000	238	1.759
21 Traumatismos, Intoxicações e Efeitos Tóxicos de Drogas	9.266	451	4.063	292	4.460
22 Queimaduras	1.522	20	961	46	495
23 Factores com Influência no Estado de Saúde e Outros Contactos com os Serviços de Saúde	12.289	686	2.892	1.839	6.872
24 Traumatismos Múltiplos Significativos	1.607	38	982	23	564
25 Infecções pelo Vírus da Imunodeficiência Humana	4.310	998	2.198	25	1.089
99 Outros Grupos	1.652	112	685	71	784
<b>Total Nacional:</b>	<b>958.606</b>	<b>59.556</b>	<b>386.595</b>	<b>48.392</b>	<b>464.063</b>

## Demora Média por Grande Categoria de Diagnósticos (GCD) - Nacional e por Grupo de Hospitais

Ano: 2006

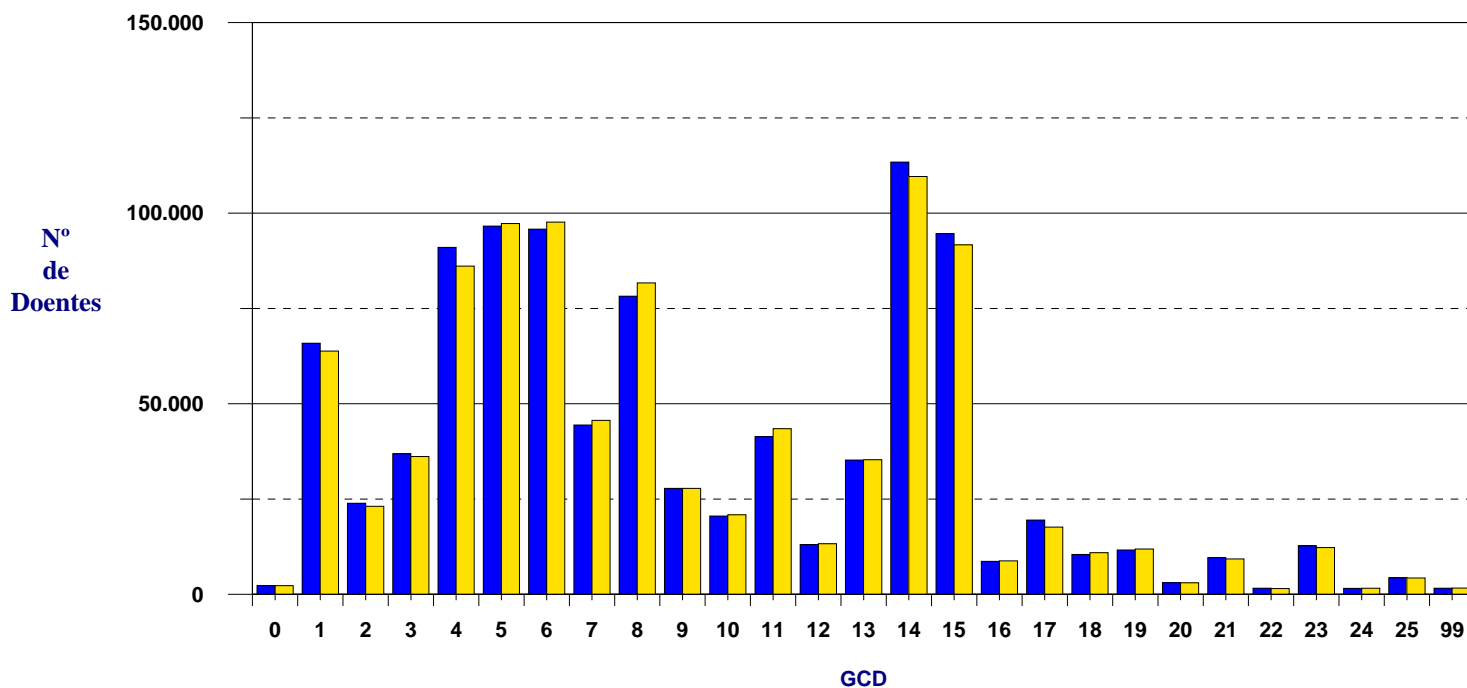
(dias)

Grande Categoria de Diagnósticos		Demora Média				
		Nacional	Grupo 1	Grupo 2	Grupo 3	Grupo 4
0	(Pré- Grandes Categorias Diagnósticas)	46,64	32,13	51,05	26,25	54,30
1	Doenças e Perturbações do Sistema Nervoso	9,07	7,86	10,02	8,05	8,27
2	Doenças e Perturbações do Olho	3,01	2,43	3,43	2,34	2,57
3	Doenças e Perturbações do Ouvido, Nariz, Boca e Garganta	3,70	4,02	3,96	3,24	3,35
4	Doenças e Perturbações do Aparelho Respiratório	10,05	11,66	10,44	10,16	9,53
5	Doenças e Perturbações do Aparelho Circulatório	7,42	6,36	7,55	7,06	7,59
6	Doenças e Perturbações do Aparelho Digestivo	6,54	9,49	7,10	4,67	6,05
7	Doenças e Perturbações do Sistema Hepatobiliar e Pâncreas	8,14	8,17	8,52	6,90	8,02
8	Doenças e Perturbações do Sistema Músculo- Esquelético e Tecido Conjuntivo	8,37	11,61	8,63	6,75	8,13
9	Doenças e Perturbações da Pele, Tecido Celular Subcutâneo e Mama	7,02	6,61	7,31	6,44	6,97
10	Doenças e Perturbações Endócrinas Nutricionais e Metabólicas	6,23	4,62	6,59	6,56	6,21
11	Doenças e Perturbações do Rim e do Aparelho Urinário	7,96	8,81	8,10	8,36	7,64
12	Doenças e Perturbações do Aparelho Genital Masculino	5,89	6,01	5,70	4,10	6,28
13	Doenças e Perturbações do Aparelho Genital Feminino	4,31	6,33	4,51	3,18	4,09
14	Gravidez, Parto e Puerpério	3,44	7,60	3,67	2,89	3,31
15	Recém- Nascidos e Lactentes com Afecções do Período Perinatal	3,96	7,81	4,40	3,25	3,71
16	Doenças e Perturbações do Sangue/Órgãos Hematopoiéticos e Doenças Inmunológicas	7,93	8,23	8,07	8,55	7,65
17	Doenças e Perturbações Mieloproliferativas e Mal diferenciadas	8,31	5,93	11,23	9,27	8,45
18	Doenças Infecciosas e Parasitárias (Sistémicas ou Localização não Específica)	10,36	14,14	11,88	9,17	8,81
19	Doenças e Perturbações Mentais	19,01	11,28	19,05	16,69	19,46
20	Uso de Álcool/Droga e Perturbações Mentais Orgânicas Induzidas por Álcool ou Droga	11,32	8,23	10,64	10,56	11,87
21	Traumatismos, Intoxicações e Efeitos Tóxicos de Drogas	7,36	9,74	8,02	6,43	6,58
22	Queimaduras	15,59	9,15	17,90	14,72	11,47
23	Factores com Influência no Estado de Saúde e Outros Contactos com os Serviços de Saúde	8,44	3,66	5,23	10,91	9,61
24	Traumatismos Múltiplos Significativos	21,04	28,50	21,77	14,43	19,52
25	Infeções pelo Vírus da Imunodeficiência Humana	19,25	17,47	19,61	14,96	20,24
99	Outros Grupos	15,60	16,05	17,02	10,28	14,77
<b>Total Nacional:</b>		<b>7,03</b>	<b>7,99</b>	<b>7,49</b>	<b>6,81</b>	<b>6,54</b>

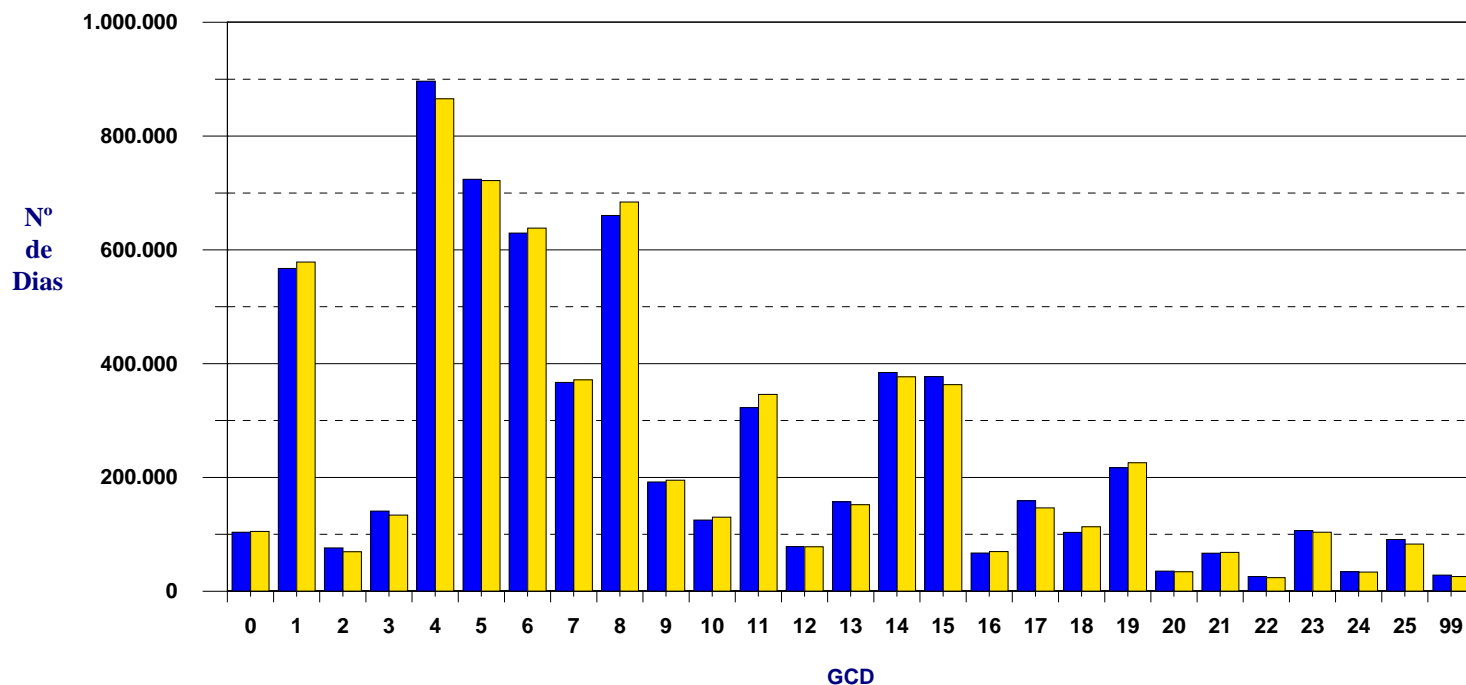
## Evolução do Número de Doentes Saídos, Dias de Internamento e Demora Média por GCD

Grande Categoria de Diagnósticos	Nº Doentes Saídos			Nº Dias de Internamento			Demora Média		
	2005	2006	Δ%	2005	2006	Δ%	2005	2006	Δ dias
0 (Pré- Grandes Categorias Diagnósticas)	2.266	2.255	-0,49	103.899	105.173	1,23	45,85	46,64	0,78
1 Doenças e Perturbações do Sistema Nervoso	65.886	63.809	-3,15	567.436	578.679	1,98	8,61	9,07	0,45
2 Doenças e Perturbações do Olho	23.913	23.112	-3,35	76.167	69.510	-8,74	3,19	3,01	-0,17
3 Doenças e Perturbações do Ouvido, Nariz, Boca e Garganta	36.890	36.173	-1,94	140.891	133.874	-4,98	3,82	3,70	-0,11
4 Doenças e Perturbações do Aparelho Respiratório	91.039	86.100	-5,43	896.617	865.532	-3,47	9,85	10,05	0,20
5 Doenças e Perturbações do Aparelho Circulatório	96.614	97.269	0,68	724.245	721.809	-0,34	7,50	7,42	-0,07
6 Doenças e Perturbações do Aparelho Digestivo	95.823	97.637	1,89	629.720	638.322	1,37	6,57	6,54	-0,03
7 Doenças e Perturbações do Sistema Hepatobiliar e Pâncreas	44.422	45.629	2,72	367.122	371.536	1,20	8,26	8,14	-0,12
8 Doenças e Perturbações do Sistema Músculo-Esquelético e Tecido Conjuntivo	78.223	81.709	4,46	660.468	684.097	3,58	8,44	8,37	-0,07
9 Doenças e Perturbações da Pele, Tecido Celular Subcutâneo e Mama	27.784	27.788	0,01	192.198	195.184	1,55	6,92	7,02	0,10
10 Doenças e Perturbações Endócrinas Nutricionais e Metabólicas	20.554	20.885	1,61	125.121	130.101	3,98	6,09	6,23	0,14
11 Doenças e Perturbações do Rim e do Aparelho Urinário	41.372	43.446	5,01	322.584	345.985	7,25	7,80	7,96	0,16
12 Doenças e Perturbações do Aparelho Genital Masculino	13.050	13.288	1,82	78.486	78.240	-0,31	6,01	5,89	-0,12
13 Doenças e Perturbações do Aparelho Genital Feminino	35.229	35.306	0,22	157.113	152.137	-3,17	4,46	4,31	-0,15
14 Gravidez, Parto e Puerpério	113.381	109.621	-3,32	384.567	376.820	-2,01	3,39	3,44	0,04
15 Recém- Nascidos e Lactentes com Afecções do Período Perinatal	94.642	91.676	-3,13	377.138	363.125	-3,72	3,98	3,96	-0,02
16 Doenças e Perturbações do Sangue/Órgãos Hematopoiéticos e Doenças Inmunológicas	8.677	8.779	1,18	67.133	69.629	3,72	7,74	7,93	0,19
17 Doenças e Perturbações Mieloproliferativas e Mal diferenciadas	19.494	17.635	-9,54	158.984	146.521	-7,84	8,16	8,31	0,15
18 Doenças Infecciosas e Parasitárias (Sistémicas ou Localização não Específica)	10.469	10.930	4,40	103.380	113.210	9,51	9,87	10,36	0,48
19 Doenças e Perturbações Mentais	11.646	11.885	2,05	217.085	225.894	4,06	18,64	19,01	0,36
20 Uso de Álcool/Droga e Perturbações Mentais Orgânicas Induzidas por Álcool ou Droga	3.046	3.028	-0,59	35.273	34.288	-2,79	11,58	11,32	-0,25
21 Traumatismos, Intoxicações e Efeitos Tóxicos de Drogas	9.633	9.266	-3,81	66.964	68.219	1,87	6,95	7,36	0,41
22 Queimaduras	1.600	1.522	-4,88	25.879	23.734	-8,29	16,17	15,59	-0,58
23 Factores com Influência no Estado de Saúde e Outros Contactos com os Serviços de Saúde	12.720	12.289	-3,39	106.594	103.724	-2,69	8,38	8,44	0,06
24 Traumatismos Múltiplos Significativos	1.567	1.607	2,55	34.271	33.808	-1,35	21,87	21,04	-0,83
25 Infecções pelo Vírus da Imunodeficiência Humana	4.355	4.310	-1,03	90.806	82.957	-8,64	20,85	19,25	-1,60
99 Outros Grupos	1.601	1.652	3,19	28.442	25.766	-9,41	17,77	15,60	-2,16
<b>Total Nacional:</b>	<b>965.896</b>	<b>958.606</b>	<b>-0,75</b>	<b>6.738.583</b>	<b>6.737.874</b>	<b>-0,01</b>	<b>6,98</b>	<b>7,03</b>	<b>0,05</b>

### Evolução do Número de Doentes Saídos por GCD



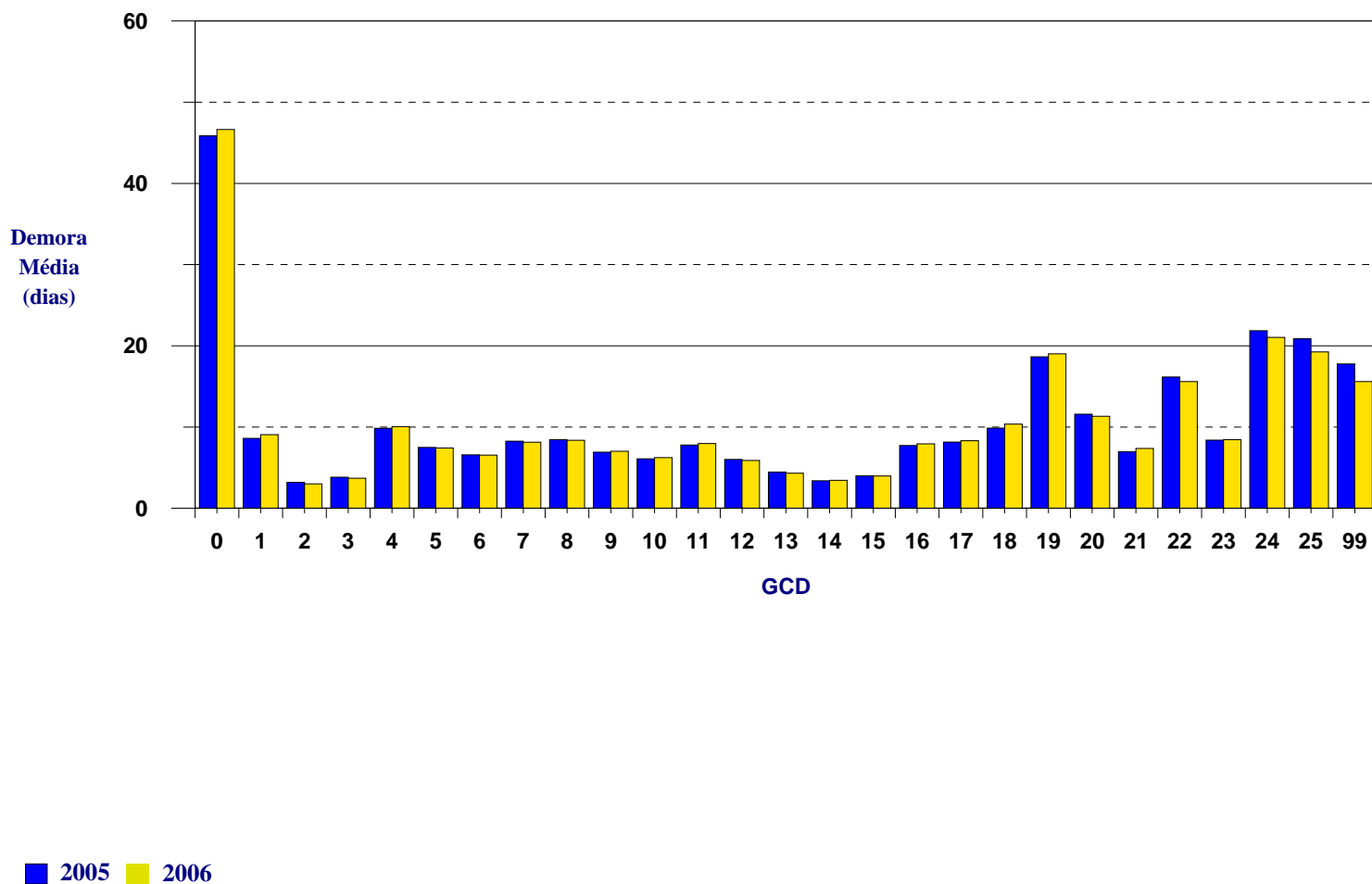
### Evolução do Número de Dias de Internamento por GCD



■ 2005 ■ 2006



## Evolução da Demora Média por GCD



## Doentes Saídos, Dias de Internamento e Demora Média por GDH

Ano: 2006

GCD/GDH	Descrição	Peso Relativo	Nº Doentes Saídos	Nº Dias de Internamento	Demora Média
<b>0 (Pré- Grandes Categorias Diagnósticas)</b>					
480	Transplante hepático	47,14	210	6.058	28,85
481	Transplante de medula óssea	31,47	233	6.812	29,24
482	Traqueostomia com perturbações da face, boca e pescoço	4,03	670	15.785	23,56
483	Traqueostomia excepto com perturbações da face, boca e pescoço	14,12	1.141	76.516	67,06
495	Transplante do pulmão	27,86	1	2	2,00
<b>1 Doenças e Perturbações do Sistema Nervoso</b>					
1	Craniotomia, idade > 17 anos excepto por traumatismo	4,74	3.334	63.922	19,17
2	Craniotomia por traumatismo, idade > 17 anos	4,29	746	11.602	15,55
3	Craniotomia, idade 0-17 anos	3,60	370	6.291	17,00
4	Procedimentos raquidianos	3,81	381	10.244	26,89
5	Procedimentos vasculares extracranianos	2,31	613	4.266	6,96
6	Descompressão do túnel cárpico	0,56	4.559	7.487	1,64
7	Procedimentos nos nervos cranianos/periféricos e noutras estruturas nervosas, com CC	3,49	227	5.338	23,52
8	Procedimentos nos nervos cranianos/periféricos e noutras estruturas nervosas, sem CC	1,44	1.071	3.775	3,52
9	Perturbações e lesões traumáticas raquidianas	1,44	368	6.145	16,70
10	Doenças malignas do sistema nervoso, com CC	1,63	952	13.879	14,58
11	Doenças malignas do sistema nervoso, sem CC	1,11	933	8.010	8,59
12	Perturbações degenerativas do sistema nervoso	1,32	1.571	17.251	10,98
13	Esclerose múltipla e ataxia cerebelosa	0,92	915	6.354	6,94
14	Perturbações cerebro-vasculares específicas, excepto acidentes isquémicos transitórios	1,23	24.437	263.238	10,77
15	Acidentes isquémicos transitórios e oclusões pré-cerebrais	0,64	4.443	25.632	5,77
16	Perturbações cerebro-vasculares não específicas, com CC	1,42	1.539	16.202	10,53
17	Perturbações cerebro-vasculares não específicas, sem CC	0,95	1.180	7.876	6,67
18	Perturbações dos nervos cranianos e periféricos, com CC	1,38	303	3.819	12,60
19	Perturbações dos nervos cranianos e periféricos, sem CC	0,79	701	3.983	5,68
20	Infecção do sistema nervoso excepto meningite viral	2,35	1.121	16.495	14,71
21	Meningite viral	0,96	595	3.708	6,23
22	Encefalopatia hipertensiva	0,90	48	358	7,46
23	Estupor e coma, não traumáticos	0,72	155	701	4,52
24	Convulsões e cefaleias, idade > 17 anos, com CC	0,94	1.260	9.942	7,89
25	Convulsões e cefaleias, idade > 17 anos, sem CC	0,58	1.875	8.960	4,78
26	Convulsões e cefaleias, idade 0-17 anos	0,46	1.573	6.549	4,16
27	Estupor e coma traumáticos, coma > 1 hora	1,20	1.280	12.087	9,44
28	Estupor e coma traumáticos, coma < 1h, idade > 17 anos, com CC	1,27	625	6.662	10,66
29	Estupor e coma traumáticos, coma < 1h, idade > 17 anos, sem CC	0,66	1.070	6.543	6,11
30	Estupor e coma traumáticos, coma < 1h, idade 0-17 anos	0,42	562	1.844	3,28
31	Concussão, idade > 17 anos, com CC	0,68	476	2.929	6,15
32	Concussão, idade > 17 anos, sem CC	0,30	1.344	3.179	2,37
33	Concussão, idade 0-17 anos	0,28	458	811	1,77

## Doentes Saídos, Dias de Internamento e Demora Média por GDH

Ano: 2006

GCD/GDH	Descrição	Peso Relativo	Nº Doentes Saídos	Nº Dias de Internamento	Demora Média
34	Outras perturbações do sistema nervoso, com CC	1,64	669	6.538	9,77
35	Outras perturbações do sistema nervoso, sem CC	0,78	2.055	6.059	2,95
<b>2 Doenças e Perturbações do Olho</b>					
36	Procedimentos na retina	1,51	1.995	9.719	4,87
37	Procedimentos na órbita	1,39	385	1.985	5,16
38	Procedimentos primários na íris	0,52	103	351	3,41
39	Procedimentos no cristalino, com ou sem vitrectomia	0,81	12.282	26.504	2,16
40	Procedimentos extra-oculares, excepto na órbita, idade > 17 anos	0,74	2.297	6.926	3,02
41	Procedimentos extra-oculares, excepto na órbita, idade 0-17 anos	0,65	721	1.256	1,74
42	Procedimentos intra-oculares, excepto na retina, íris e cristalino	1,16	2.091	9.001	4,30
43	Hifema	0,50	96	601	6,26
44	Grandes infecções agudas do olho	0,84	565	4.038	7,15
45	Perturbações neurológicas do olho	0,65	331	2.343	7,08
46	Outras perturbações do olho, idade > 17 anos, com CC	0,89	306	1.818	5,94
47	Outras perturbações do olho, idade > 17 anos, sem CC	0,42	1.650	4.117	2,50
48	Outras perturbações do olho, idade 0-17 anos	0,47	290	851	2,93
<b>3 Doenças e Perturbações do Ouvido, Nariz, Boca e Garganta</b>					
49	Grandes procedimentos na cabeça e no pescoço	3,72	340	4.462	13,12
50	Sialadenectomia	1,42	545	2.471	4,53
51	Procedimentos nas glândulas salivares, excepto sialadenectomia	1,13	67	228	3,40
52	Reparação de fenda labial e palatina	1,32	619	2.093	3,38
53	Procedimentos nos seios faciais e mastóide, idade > 17 anos	1,16	2.256	8.619	3,82
54	Procedimentos nos seios faciais e mastóide, idade 0-17 anos	1,35	226	984	4,35
55	Procedimentos diversos nos ouvidos, nariz, boca e garganta	1,19	4.532	12.020	2,65
56	Rinoplastia	0,81	2.262	6.552	2,90
57	Procedimentos na amígdala/adenoídes, excepto só amigdalectomia e/ou adenoidectomia, idade > 17 anos	0,87	567	2.067	3,65
58	Procedimentos na amígdala/adenoídes, excepto só amigdalectomia e/ou adenoidectomia, idade 0-17 anos	0,62	574	1.279	2,23
59	Amigdalectomia e/ou adenoidectomia, idade > 17 anos	0,53	858	1.828	2,13
60	Amigdalectomia e/ou adenoidectomia, idade 0-17 anos	0,42	4.681	7.906	1,69
61	Miringotomia com colocação de tubo, idade > 17 anos	0,63	184	553	3,01
62	Miringotomia com colocação de tubo, idade 0-17 anos	0,58	2.450	4.539	1,85
63	Outros procedimentos no ouvido, boca, nariz e garganta em bloco operatório	2,08	1.095	6.418	5,86
64	Tumores malignos do ouvido, boca, nariz e garganta	1,30	1.669	16.633	9,97
65	Desequilíbrio	0,48	1.596	7.983	5,00
66	Epistaxis	0,52	353	1.737	4,92
67	Epiglottite	0,71	71	313	4,41
68	Otite média e infecção das vias respiratórias superiores, idade > 17 anos, com CC	0,70	590	4.947	8,38
69	Otite média e infecção das vias respiratórias superiores, idade > 17 anos, sem CC	0,48	1.216	5.462	4,49
70	Otite média e infecção das vias respiratórias superiores, idade 0-17 anos	0,37	3.207	11.681	3,64
71	Laringotraqueíte	0,33	137	595	4,34

## Doentes Saídos, Dias de Internamento e Demora Média por GDH

Ano: 2006

GCD/GDH	Descrição	Peso Relativo	Nº Doentes Saídos	Nº Dias de Internamento	Demora Média
72	Traumatismo e deformidade nasal	0,43	732	1.543	2,11
73	Outros diagnósticos do ouvido/nariz/boca/garganta, idade > 17 anos	0,57	1.462	5.995	4,10
74	Outros diagnósticos ouvido/nariz/boca/garganta, idade 0-17 anos	0,40	590	1.728	2,93
168	Procedimentos na boca, com CC	3,03	157	1.643	10,46
169	Procedimentos na boca, sem CC	1,21	965	3.795	3,93
185	Doenças dentárias/orais, excepto extracção e restauração, idade > 17 anos	0,69	785	3.746	4,77
186	Doenças dentárias/orais, excepto extracção e restauração, idade 0-17 anos	0,39	577	1.954	3,39
187	Extracção e restauração dentárias	0,50	810	2.100	2,59
<b>4 Doenças e Perturbações do Aparelho Respiratório</b>					
75	Grandes procedimentos torácicos	4,05	1.833	21.317	11,63
76	Outros procedimentos no aparelho respiratório, em bloco operatório, com CC	3,21	487	9.368	19,24
77	Outros procedimentos no aparelho respiratório, em bloco operatório, sem CC	1,65	325	2.746	8,45
78	Embolia pulmonar	1,44	1.794	22.689	12,65
79	Infecções e inflamações respiratórias, idade > 17 anos, com CC	1,96	4.122	81.383	19,74
80	Infecções e inflamações respiratórias, idade > 17 anos, sem CC	1,33	1.253	20.662	16,49
81	Infecções e inflamações respiratórias, idade 0-17 anos	1,75	278	3.085	11,10
82	Doenças malignas respiratórias	1,52	4.778	58.415	12,23
83	Grandes traumatismos torácicos, com CC	0,78	437	3.939	9,01
84	Grandes traumatismos torácicos, sem CC	0,45	617	3.146	5,10
85	Derrame pleural, com CC	1,42	559	6.775	12,12
86	Derrame pleural, sem CC	1,01	319	3.125	9,80
87	Edema pulmonar e insuficiência respiratória	1,22	2.067	18.269	8,84
88	Doença Pulmonar Crónica Obstrutiva	0,86	8.469	80.489	9,50
89	Pneumonia e pleurisia simples, idade > 17 anos, com CC	1,03	21.095	231.727	10,98
90	Pneumonia e pleurisia simples, idade > 17 anos, sem CC	0,71	4.738	38.287	8,08
91	Pneumonia e pleurisia simples, idade 0-17 anos	0,69	5.371	30.778	5,73
92	Doença pulmonar intersticial, com CC	1,35	599	7.272	12,14
93	Doença pulmonar intersticial, sem CC	1,03	267	2.245	8,41
94	Pneumotorax, com CC	1,14	526	5.260	10,00
95	Pneumotorax, sem CC	0,54	896	5.466	6,10
96	Bronquite e asma, idade > 17 anos, com CC	0,84	5.194	50.992	9,82
97	Bronquite e asma, idade > 17 anos, sem CC	0,67	1.686	11.088	6,58
98	Bronquite e asma, idade 0-17 anos	0,42	7.788	37.176	4,77
99	Sintomas e sinais respiratórios, com CC	0,86	396	3.841	9,70
100	Sintomas e sinais respiratórios, sem CC	0,56	333	1.461	4,39
101	Outros diagnósticos do aparelho respiratório, com CC	0,95	5.380	53.538	9,95
102	Outros diagnósticos do aparelho respiratório, sem CC	0,68	2.337	14.427	6,17
475	Diagnósticos do aparelho respiratório com ventilação	6,36	2.156	36.566	16,96
<b>5 Doenças e Perturbações do Aparelho Circulatório</b>					
103	Transplante cardíaco	24,38	27	1.131	41,89
104	Procedimentos nas válvulas cardíacas e outros grandes proc. cardiotorácicos, com cateterismo cardíaco	8,27	291	5.450	18,73

## Doentes Saídos, Dias de Internamento e Demora Média por GDH

Ano: 2006

GCD/GDH	Descrição	Peso Relativo	Nº Doentes Saídos	Nº Dias de Internamento	Demora Média
105	Procedimentos nas válvulas cardíacas e outros grandes proc. cardiorácicos, sem cateterismo cardíaco	6,06	2.555	28.099	11,00
106	Bypass coronário com PTCA	8,56	16	370	23,13
107	Bypass coronário com cateterismo cardíaco	5,73	358	6.068	16,95
108	Outros procedimentos cardiorácicos	6,30	660	5.853	8,87
109	Bypass coronário sem cateterismo cardíaco	3,92	1.727	16.789	9,72
110	Grandes procedimentos cardiovasculares, com CC	5,92	710	11.765	16,57
111	Grandes procedimentos cardiovasculares, sem CC	3,12	461	4.030	8,74
112	Procedimentos cardiovasculares percutâneos	1,75	1.952	9.211	4,72
113	Amputação por doença do aparelho circulatório, excepto do membro superior/dedo do pé	3,27	2.293	49.126	21,42
114	Amputação por doença do aparelho circulatório, do membro superior ou dedo do pé	2,09	996	18.635	18,71
115	Implante de pacem. card. perm. C/ EAM, insuf. cardíaca ou choque, ou implante de electrodos ou de gerador	3,46	206	2.416	11,73
116	Outro implante de pacemaker cardíaco permanente ou PTCA com implante de stent na artéria coronária	2,32	12.609	63.855	5,06
117	Revisão de pacemaker cardíaco, excepto substituição do gerador	0,78	240	1.470	6,13
118	Substituição do gerador de pacemaker cardíaco	1,28	587	2.168	3,69
119	Laqueação venosa e flebo-extracção	0,84	10.095	19.852	1,97
120	Outros procedimentos no aparelho circulatório em bloco operatório	2,64	851	13.899	16,33
121	Doenças circulatórias com EAM e grandes complicações, alta vivo	2,10	2.229	25.679	11,52
122	Doenças circulatórias com EAM, sem grandes complicações, alta vivo	1,24	4.133	32.949	7,97
123	Doenças circulatórias com EAM, falecido	1,18	1.133	6.727	5,94
124	Doenças circulatórias, excepto EAM, com cateterismo cardíaco e diagnóstico complicado	1,39	2.266	19.980	8,82
125	Doenças circulatórias, excepto EAM, com cateterismo cardíaco e sem diagnóstico complicado	1,04	6.245	17.819	2,85
126	Endocardite aguda e/ou subaguda	3,10	248	6.728	27,13
127	Insuficiência cardíaca e choque	1,09	15.664	144.539	9,23
128	Tromboflebite venosa profunda	0,68	999	9.053	9,06
129	Paragem cardíaca, causa desconhecida	1,36	68	274	4,03
130	Perturbações vasculares periféricas, com CC	1,51	2.177	27.772	12,76
131	Perturbações vasculares periféricas, sem CC	0,79	3.560	23.688	6,65
132	Aterosclerose, com CC	1,18	1.712	15.419	9,01
133	Aterosclerose, sem CC	0,69	855	3.570	4,18
134	Hipertensão	0,58	1.506	7.108	4,72
135	Doenças cardíacas congénitas e doenças valvulares, idade > 17 anos, com CC	1,16	793	8.754	11,04
136	Doenças cardíacas congénitas e doenças valvulares, idade > 17 anos, sem CC	0,67	284	1.278	4,50
137	Doenças cardíacas congénitas e doenças valvulares, idade 0-17 anos	1,43	332	1.753	5,28
138	Arritmias e perturbações da condução cardíaca, com CC	0,86	3.552	23.479	6,61
139	Arritmias e perturbações da condução cardíaca, sem CC	0,47	3.844	13.425	3,49
140	Angina de peito	0,72	1.947	11.492	5,90
141	Síncope e colapso, com CC	0,74	219	1.248	5,70
142	Síncope e colapso, sem CC	0,48	391	1.464	3,74

## Doentes Saídos, Dias de Internamento e Demora Média por GDH

Ano: 2006

GCD/GDH	Descrição	Peso Relativo	Nº Doentes Saídos	Nº Dias de Internamento	Demora Média
143	Dor torácica	0,44	620	2.280	3,68
144	Outros diagnósticos do aparelho circulatório, com CC	1,31	2.673	26.384	9,87
145	Outros diagnósticos do aparelho circulatório, sem CC	0,86	1.020	6.355	6,23
478	Outros procedimentos vasculares, com CC	2,55	1.121	13.584	12,12
479	Outros procedimentos vasculares, sem CC	1,97	1.044	8.821	8,45
<b>6 Doenças e Perturbações do Aparelho Digestivo</b>					
146	Ressecção do recto, com CC	3,59	822	14.987	18,23
147	Ressecção do recto, sem CC	2,07	761	8.750	11,50
148	Grandes procedimentos no intestino delgado e no intestino grosso, com CC	3,58	4.726	92.517	19,58
149	Grandes procedimentos no intestino delgado e no intestino grosso, sem CC	1,96	2.892	31.464	10,88
150	Lise de aderências peritoneais, com CC	2,24	236	3.849	16,31
151	Lise de aderências peritoneais, sem CC	1,10	313	2.692	8,60
152	Pequenos procedimentos no intestino delgado e no intestino grosso, com CC	2,58	182	2.672	14,68
153	Pequenos procedimentos no intestino delgado e no intestino grosso, sem CC	1,57	334	3.072	9,20
154	Procedimentos no esófago, estômago e duodeno, idade > 17 anos, com CC	4,48	1.977	40.281	20,37
155	Procedimentos no esófago, estômago e duodeno, idade > 17 anos, sem CC	1,94	1.753	17.909	10,22
156	Procedimentos no esófago, estômago e duodeno, idade 0-17 anos	2,01	198	2.911	14,70
157	Procedimentos no ânus e estomas, com CC	1,61	650	5.595	8,61
158	Procedimentos no ânus e estomas, sem CC	0,61	5.612	15.462	2,76
159	Procedimentos para hérnia, excepto inguinal/femoral, idade > 17 anos, com CC	1,67	821	6.103	7,43
160	Procedimentos para hérnia, excepto inguinal/femoral, idade > 17 anos, sem CC	0,84	4.778	15.192	3,18
161	Procedimentos para hérnia inguinal/femoral, idade > 17 anos, com CC	1,18	1.468	7.012	4,78
162	Procedimentos para hérnia inguinal/femoral, idade > 17 anos, sem CC	0,71	12.245	29.332	2,40
163	Procedimentos para hérnia, idade 0-17 anos	0,66	1.277	2.030	1,59
164	Apendicectomia com diagnóstico principal complicado, com CC	1,67	292	3.736	12,79
165	Apendicectomia com diagnóstico principal complicado, sem CC	0,86	1.769	9.665	5,46
166	Apendicectomia sem diagnóstico principal complicado, com CC	1,09	480	3.746	7,80
167	Apendicectomia sem diagnóstico principal complicado, sem CC	0,66	7.976	26.004	3,26
170	Outros procedimentos no aparelho digestivo, em bloco operatório, com CC	3,01	735	12.792	17,40
171	Outros procedimentos no aparelho digestivo, em bloco operatório, sem CC	1,52	550	4.561	8,29
172	Doença digestiva maligna, com CC	1,56	4.830	54.878	11,36
173	Doença digestiva maligna, sem CC	0,92	2.263	15.470	6,84
174	Hemorragia gastrintestinal, com CC	1,02	4.105	34.343	8,37
175	Hemorragia gastrintestinal, sem CC	0,63	2.055	11.538	5,61
176	Úlcera péptica complicada	1,02	354	3.456	9,76
177	Úlcera péptica não complicada, com CC	1,00	205	1.862	9,08
178	Úlcera péptica não complicada, sem CC	0,67	162	1.005	6,20
179	Doença inflamatória do intestino	1,22	1.330	13.006	9,78
180	Oclusão gastrintestinal, com CC	1,02	1.017	8.727	8,58
181	Oclusão gastrintestinal, sem CC	0,55	2.074	11.592	5,59
182	Esofagite/gastreenterite/perturbações digestivas diversas, idade > 17 anos, com CC	0,82	3.881	30.882	7,96
183	Esofagite/gastreenterite/perturbações digestivas diversas, idade > 17 anos, sem CC	0,53	5.189	26.489	5,10



## Doentes Saídos, Dias de Internamento e Demora Média por GDH

Ano: 2006

GCD/GDH	Descrição	Peso Relativo	Nº Doentes Saídos	Nº Dias de Internamento	Demora Média
184	Esofagite/gastrenterite/perturbações digestivas diversas, idade 0-17 anos	0,30	11.242	29.670	2,64
188	Outros diagnósticos do aparelho digestivo, idade > 17 anos, com CC	1,05	2.174	19.376	8,91
189	Outros diagnósticos do aparelho digestivo, idade > 17 anos, sem CC	0,40	3.419	12.070	3,53
190	Outros diagnósticos do aparelho digestivo, idade 0-17 anos	0,52	490	1.624	3,31
<b>7 Doenças e Perturbações do Sistema Hepatobiliar e Pâncreas</b>					
191	Procedimentos pancreáticos/hepáticos e de derivação portal com CC	5,36	737	18.328	24,87
192	Procedimentos pancreáticos/hepáticos e de derivação portal sem CC	2,60	466	5.619	12,06
193	Procedimentos nas vias biliares, excepto só colecistectomia, com ou sem exploração do colédoco, com CC	3,68	503	10.545	20,96
194	Procedimentos nas vias biliares, excepto só colecistectomia, com ou sem exploração do colédoco, sem CC	2,42	288	4.324	15,01
195	Colecistectomia com exploração do colédoco, com CC	2,75	64	1.399	21,86
196	Colecistectomia com exploração do colédoco, sem CC	2,08	35	520	14,86
197	Colecistectomia, excepto por laparoscopia, sem exploração do colédoco, com CC	1,90	1.093	13.305	12,17
198	Colecistectomia, excepto por laparoscopia, sem exploração do colédoco, sem CC	0,99	2.969	16.986	5,72
199	Procedimentos diagnósticos hepatobiliares por doença maligna	3,58	145	2.190	15,10
200	Procedimentos diagnósticos hepatobiliares por doença não maligna	3,56	139	2.869	20,64
201	Outros procedimentos hepatobiliares ou pancreáticos em bloco operatório	3,39	89	2.118	23,80
202	Cirrose e hepatite alcoólica	1,36	6.454	67.565	10,47
203	Doença maligna hepatobiliar ou pancreática	1,47	3.790	38.792	10,24
204	Doenças pancreáticas, excepto as malignas	0,86	5.644	49.500	8,77
205	Doenças hepatobiliares, excepto as malignas/cirrose/hepatite alcoólica, com CC	1,31	1.915	20.151	10,52
206	Doenças hepatobiliares, excepto as malignas/cirrose/hepatite alcoólica, sem CC	0,62	1.780	9.257	5,20
207	Doenças das vias biliares, com CC	1,09	2.875	29.234	10,17
208	Doenças das vias biliares, sem CC	0,65	6.371	40.740	6,39
493	Colecistectomia laparoscópica, sem exploração do colédoco, com CC	3,02	1.289	9.881	7,67
494	Colecistectomia laparoscópica, sem exploração do colédoco, sem CC	1,28	8.983	28.213	3,14
<b>8 Doenças e Perturbações do Sistema Músculo- Esquelético e Tecido Conjuntivo</b>					
209	Procedimentos nas grandes articulações e reimplantação do membro inferior	3,93	13.592	165.835	12,20
210	Procedimentos na anca e fémur, excepto grandes articulações, idade > 17 anos, com CC	2,79	2.680	49.695	18,54
211	Procedimentos na anca e fémur, excepto grandes articulações, idade > 17 anos, sem CC	1,97	5.175	66.897	12,93
212	Procedimentos na anca e fémur, excepto grandes articulações, idade 0-17 anos	2,20	476	4.434	9,32
213	Amputação por doença músculo-esquelética ou do tecido conjuntivo	2,44	229	5.215	22,77
216	Biópsias do sistema músculo-esquelético e do tecido conjuntivo	1,61	339	5.663	16,71
217	Desbridamento de feridas/enxertos cutâneos, excepto mão, por doen.músculo-esquelética ou do tec.conjuntivo	3,02	1.123	33.035	29,42
218	Procedimentos no membro inferior/úmero, excepto anca/pé/fémur, idade > 17 anos, com CC	2,43	840	12.460	14,83
219	Procedimentos no membro inferior/úmero, excepto anca/pé/fémur, idade > 17 anos, sem CC	1,45	5.642	45.430	8,05
220	Procedimentos no membro inferior/úmero, excepto anca/pé/fémur, idade 0-17 anos, com CC	1,23	1.019	4.257	4,18
223	Grandes procedimentos no ombro/cotovelo ou outros procedimentos no membro superior, com CC	1,25	715	3.938	5,51

## Doentes Saídos, Dias de Internamento e Demora Média por GDH

Ano: 2006

GCD/GDH	Descrição	Peso Relativo	Nº Doentes Saídos	Nº Dias de Internamento	Demora Média
224	Procedimentos no ombro/cotovelo/antebraço, excepto procedimentos nas grandes articulações, sem CC	0,95	2.897	10.718	3,70
225	Procedimentos no pé	1,13	3.618	13.848	3,83
226	Procedimentos nos tecidos moles, com CC	2,04	244	2.707	11,09
227	Procedimentos nos tecidos moles, sem CC	0,93	3.055	9.680	3,17
228	Grandes procedimentos no polegar/articulações ou outros procedimentos na mão/punho, com CC	1,13	346	1.294	3,74
229	Procedimentos na mão ou punho, excepto grandes procedimentos nas articulações, sem CC	0,70	4.163	9.166	2,20
230	Excisão local/remoção de meios de fixação interna da anca/fémur	1,12	938	5.923	6,31
231	Excisão local/remoção de meios de fixação interna, excepto anca/fémur	1,60	4.817	18.468	3,83
232	Artroscopia	0,72	891	2.214	2,48
233	Outros procedimentos no sistema músculo-esquelético e tecido conjuntivo, em bloco operatório, com CC	3,56	174	2.588	14,87
234	Outros procedimentos no sistema músculo-esquelético e tecido conjuntivo, em bloco operatório, sem CC	1,11	757	4.632	6,12
235	Fractura do fémur	1,24	349	3.853	11,04
236	Fractura da anca e da bacia	1,30	1.517	22.444	14,79
237	Distensões/entorses/luxações da anca, bacia e/ou coxa	1,23	146	1.670	11,44
238	Osteomielite	1,55	223	4.198	18,83
239	Fractura patológica e doença maligna músculo-esqueléticas e/ou do tecido conjuntivo	1,12	863	12.393	14,36
240	Doenças do tecido conjuntivo, com CC	1,98	889	12.012	13,51
241	Doenças do tecido conjuntivo, sem CC	1,14	1.099	7.751	7,05
242	Artrite séptica	1,17	201	2.889	14,37
243	Problemas médicos dorso-lombares	0,52	3.627	26.799	7,39
244	Doenças dos ossos e artropatias específicas, com CC	1,13	234	1.790	7,65
245	Doenças dos ossos e artropatias específicas, sem CC	0,45	938	3.031	3,23
246	Artropatias não específicas	0,44	279	2.136	7,66
247	Sintomas e sinais do sistema músculo-esquelético e/ou tecido conjuntivo	0,50	410	2.196	5,36
248	Tendinite, miosite e bursite	0,55	900	5.194	5,77
249	Cuidados posteriores a procedimentos no sistema músculo-esquelético e tecido conjuntivo	0,91	1.435	13.415	9,35
250	Fractura/distensão/entorse/luxação do antebraço, mão e pé, idade > 17 anos, com CC	0,96	87	625	7,18
251	Fractura/distensão/entorse/luxação do antebraço, mão e pé, idade > 17 anos, sem CC	0,51	597	1.896	3,18
252	Fractura/distensão/entorse/luxação do antebraço, mão e pé, idade 0-17 anos	0,35	488	833	1,71
253	Fractura/distensão/entorse/luxação do braço/perna, excepto pé, idade > 17 anos, com CC	1,08	297	2.756	9,28
254	Fractura/distensão/entorse/luxação do braço/perna, excepto pé, idade > 17 anos, sem CC	0,54	2.176	8.479	3,90
255	Fractura/distensão/entorse/luxação do braço/perna, excepto pé, idade 0-17 anos	0,48	516	1.374	2,66
256	Outros diagnósticos do sistema músculo-esquelético e do tecido conjuntivo	0,65	1.153	5.891	5,11
471	Grandes procedimentos bilaterais ou múltiplos nas articulações do membro inferior	4,04	82	2.980	36,34
491	Grandes procedimentos nas articulações/reimplantação do membro superior	3,48	166	1.395	8,40
496	Artrodese vertebral combinada, anterior/posterior	5,81	73	1.156	15,84



## Doentes Saídos, Dias de Internamento e Demora Média por GDH

Ano: 2006

GCD/GDH	Descrição	Peso Relativo	Nº Doentes Saídos	Nº Dias de Internamento	Demora Média
497	Artrodese vertebral, com CC	4,83	376	6.573	17,48
498	Artrodese vertebral, sem CC	3,34	1.385	10.935	7,90
499	Procedimentos no dorso e pescoço, excepto artrodese vertebral, com CC	2,97	394	6.810	17,28
500	Procedimentos no dorso e pescoço, excepto artrodese vertebral, sem CC	1,56	2.744	15.704	5,72
501	Procedimentos no joelho, com diagnóstico principal de infecção, com CC	2,09	33	941	28,52
502	Procedimentos no joelho, com diagnóstico principal de infecção, sem CC	1,74	78	1.474	18,90
503	Procedimentos no joelho, sem diagnóstico principal de infecção	1,02	4.224	14.407	3,41
<b>9 Doenças e Perturbações da Pele, Tecido Celular Subcutâneo e Mama</b>					
257	Mastectomia total por doença maligna, com CC	2,19	644	5.903	9,17
258	Mastectomia total por doença maligna, sem CC	1,53	2.005	13.212	6,59
259	Mastectomia subtotal por doença maligna, com CC	1,39	328	1.929	5,88
260	Mastectomia subtotal por doença maligna, sem CC	0,93	1.990	8.363	4,20
261	Procedimentos na mama, por doença não maligna, excepto biópsia/excisão local	0,98	1.457	5.389	3,70
262	Biópsia da mama/excisão local por doença não maligna	0,56	1.903	4.251	2,23
263	Enxerto cutâneo e/ou desbridamento por úlcera da pele/fleimão, com CC	3,58	311	11.161	35,89
264	Enxerto cutâneo e/ou desbridamento por úlcera da pele/fleimão, sem CC	2,04	518	7.795	15,05
265	Enxerto cutâneo e/ou desbridamento excepto por úlcera da pele/fleimão, com CC	3,13	379	6.328	16,70
266	Enxerto cutâneo e/ou desbridamento excepto por úlcera da pele/fleimão, sem CC	1,45	1.467	8.849	6,03
267	Procedimentos perianais e pilonidais	0,61	2.452	5.143	2,10
268	Procedimento plásticos na pele, tecido celular subcutâneo e mama	1,21	584	2.830	4,85
269	Outros procedimentos na pele/tecido celular subcutâneo e mama com CC	1,92	379	5.022	13,25
270	Outros procedimentos na pele/tecido celular subcutâneo e mama sem CC	0,75	2.354	7.765	3,30
271	Úlceras da pele	1,68	732	15.394	21,03
272	Grandes perturbações cutâneas, com CC	2,28	257	4.189	16,30
273	Grandes perturbações cutâneas, sem CC	1,40	450	4.209	9,35
274	Doenças malignas da mama, com CC	1,98	855	10.578	12,37
275	Doenças malignas da mama, sem CC	0,65	253	949	3,75
276	Doenças não malignas da mama	0,38	269	1.020	3,79
277	Fleimão, idade > 17 anos, com CC	1,10	1.584	20.542	12,97
278	Fleimão, idade > 17 anos, sem CC	0,70	2.682	21.805	8,13
279	Fleimão, idade 0-17 anos	0,64	763	4.228	5,54
280	Traumatismo da pele, tecido celular subcutâneo e mama, idade > 17 anos, com CC	0,61	321	3.246	10,11
281	Traumatismo da pele, tecido celular subcutâneo e mama, idade > 17 anos, sem CC	0,36	915	3.903	4,27
282	Traumatismo da pele, tecido celular subcutâneo e mama, idade 0-17 anos	0,37	365	1.253	3,43
283	Pequenas perturbações cutâneas, com CC	1,43	422	4.496	10,65
284	Pequenas perturbações cutâneas, sem CC	0,65	1.149	5.432	4,73
<b>10 Doenças e Perturbações Endócrinas Nutricionais e Metabólicas</b>					
285	Amputação do membro inferior por doenças endócrinas, nutricionais e metabólicas	3,30	66	1.928	29,21
286	Procedimentos nas supra-renais e hipófise	3,57	385	4.558	11,84
287	Enxerto cutâneo e desbridamento de feridas por doenças endócrinas, nutricionais e metabólicas	2,97	52	1.349	25,94

## Doentes Saídos, Dias de Internamento e Demora Média por GDH

Ano: 2006

GCD/GDH	Descrição	Peso Relativo	Nº Doentes Saídos	Nº Dias de Internamento	Demora Média
288	Procedimentos para obesidade, em bloco operatório	1,57	1.779	8.157	4,59
289	Procedimentos nas paratiróides	1,90	122	743	6,09
290	Procedimentos na tireóide	1,19	4.278	16.677	3,90
291	Procedimentos no tiroglossso	0,84	196	443	2,26
292	Outros procedimentos, em bloco operatório, por doenças endócrinas, nutricionais e metabólicas, com CC	2,68	51	895	17,55
293	Outros procedimentos, em bloco operatório, por doenças endócrinas, nutricionais e metabólicas, sem CC	1,67	54	329	6,09
294	Diabetes, idade > 35 anos	0,84	4.997	38.595	7,72
295	Diabetes, idade 0-35 anos	0,72	1.148	6.101	5,31
296	Diversas doenças nutricionais/metabólicas, idade > 17 anos, com CC	0,88	2.418	20.107	8,32
297	Diversas doenças nutricionais/metabólicas, idade > 17 anos, sem CC	0,58	1.571	7.275	4,63
298	Diversas doenças nutricionais/metabólicas, idade 0-17 anos	0,47	999	4.903	4,91
299	Erros inatos do metabolismo	0,97	428	2.703	6,32
300	Doenças endócrinas, com CC	1,47	868	9.643	11,11
301	Doenças endócrinas, sem CC	0,70	1.473	5.695	3,87
<b>11 Doenças e Perturbações do Rim e do Aparelho Urinário</b>					
302	Transplante renal	12,77	381	6.676	17,52
303	Grandes procedimentos nos rins, ureteres e bexiga, por doença maligna	3,45	1.136	17.964	15,81
304	Grandes procedimentos nos rins, ureteres e bexiga por doença não maligna, com CC	3,43	815	14.300	17,55
305	Grandes procedimentos nos rins, ureteres e bexiga por doença não maligna, sem CC	2,16	1.237	9.696	7,84
306	Prostatectomia, com CC	1,74	79	931	11,78
307	Prostatectomia, sem CC	1,07	211	1.347	6,38
308	Pequenos procedimentos na bexiga, com CC	2,35	206	3.066	14,88
309	Pequenos procedimentos na bexiga, sem CC	1,25	649	3.192	4,92
310	Procedimentos transuretrais, com CC	1,61	1.146	12.893	11,25
311	Procedimentos transuretrais, sem CC	0,96	2.918	15.508	5,31
312	Procedimentos uretrais, idade > 17 anos, com CC	1,64	128	1.077	8,41
313	Procedimentos uretrais, idade > 17 anos, sem CC	1,01	576	2.741	4,76
314	Procedimentos uretrais, idade 0-17 anos	1,55	123	707	5,75
315	Outros procedimentos, em bloco operatório, no rim e vias urinárias	2,44	955	9.647	10,10
316	Insuficiência renal	1,43	4.969	48.561	9,77
317	Internamento para diálise renal	0,28	56	203	3,63
318	Doenças malignas do rim e vias urinárias, com CC	1,51	914	10.800	11,82
319	Doenças malignas do rim e vias urinárias, sem CC	0,74	560	2.303	4,11
320	Infecção do rim e vias urinárias, idade > 17 anos, com CC	0,92	7.325	76.795	10,48
321	Infecção do rim e vias urinárias, idade > 17 anos, sem CC	0,64	3.577	24.571	6,87
322	Infecção do rim e vias urinárias, idade 0-17 anos	0,70	3.186	18.077	5,67
323	Cálculos urinários, com CC e/ou litotripsia extracorporal	0,51	3.602	11.453	3,18
324	Cálculos urinários, sem CC	0,42	3.074	10.907	3,55
325	Sintomas e sinais renais e das vias urinárias, idade > 17 anos, com CC	0,70	333	2.443	7,34
326	Sintomas e sinais renais e das vias urinárias, idade > 17 anos, sem CC	0,53	705	3.223	4,57

## Doentes Saídos, Dias de Internamento e Demora Média por GDH

Ano: 2006

GCD/GDH	Descrição	Peso Relativo	Nº Doentes Saídos	Nº Dias de Internamento	Demora Média
327	Sintomas e sinais renais e das vias urinárias, idade 0-17 anos	0,53	60	177	2,95
328	Aperto uretral, idade > 17 anos, com CC	0,63	70	447	6,39
329	Aperto uretral, idade > 17 anos, sem CC	0,36	180	638	3,54
330	Aperto uretral, idade 0-17 anos	0,46	18	105	5,83
331	Outros diagnósticos dos rins e vias urinárias, idade > 17 anos, com CC	1,39	2.217	23.219	10,47
332	Outros diagnósticos dos rins e vias urinárias, idade > 17 anos, sem CC	0,81	1.523	8.806	5,78
333	Outros diagnósticos dos rins e vias urinárias, idade 0-17 anos	1,26	517	3.512	6,79
<b>12 Doenças e Perturbações do Aparelho Genital Masculino</b>					
334	Grandes procedimentos pélvicos masculinos, com CC	2,50	547	7.462	13,64
335	Grandes procedimentos pélvicos masculinos, sem CC	1,76	2.129	17.630	8,28
336	Prostatectomia transuretral, com CC	1,40	378	3.524	9,32
337	Prostatectomia transuretral, sem CC	0,98	1.416	8.370	5,91
338	Procedimentos nos testículos, por doença maligna	1,38	414	2.109	5,09
339	Procedimentos nos testículos, por doença não maligna, idade > 17 anos	0,87	1.653	5.882	3,56
340	Procedimentos nos testículos, por doença não maligna, idade 0-17 anos	0,53	860	1.355	1,58
341	Procedimentos no pénis	1,33	1.171	6.102	5,21
342	Circuncisão, idade > 17 anos	0,36	644	1.399	2,17
343	Circuncisão, idade 0-17 anos	0,19	828	1.334	1,61
344	Outros procedimentos, em bloco operatório, no aparelho genital masculino por doença maligna	2,05	98	702	7,16
345	Outros procedimentos, em bloco operatório, no aparelho genital masculino excepto por doença maligna	1,39	75	602	8,03
346	Doença maligna do aparelho genital masculino, com CC	1,21	1.064	11.990	11,27
347	Doença maligna do aparelho genital masculino, sem CC	0,51	353	1.679	4,76
348	Hipertrofia benigna da próstata, com CC	0,78	284	1.977	6,96
349	Hipertrofia benigna da próstata, sem CC	0,35	324	906	2,80
350	Inflamações dos órgãos genitais masculinos	0,78	649	3.890	5,99
351	Esterilização masculina	0,29	65	98	1,51
352	Outros diagnósticos do aparelho genital masculino	0,61	336	1.229	3,66
<b>13 Doenças e Perturbações do Aparelho Genital Feminino</b>					
353	Evisceração pélvica, histerectomia/vulvectomia radicais	2,79	438	5.145	11,75
354	Procedimentos no útero e anexos, por doença não maligna do ovário/anexos, com CC	2,32	151	2.115	14,01
355	Procedimentos no útero e anexos, por doença não maligna do ovário/anexos, sem CC	1,31	741	4.646	6,27
356	Procedimentos reconstrutivos do aparelho genital feminino	1,28	4.071	12.954	3,18
357	Procedimentos no útero e anexos, por doença maligna do ovário/anexos	1,90	566	5.823	10,29
358	Procedimentos no útero e anexos, por doença não maligna, com CC	1,54	1.472	11.192	7,60
359	Procedimentos no útero e anexos, por doença não maligna, sem CC	1,04	12.889	57.847	4,49
360	Procedimentos na vagina, colo do útero e vulva	0,87	1.672	4.669	2,79
361	Laparoscopia e laqueação de trompas, via incisional	0,72	2.913	6.993	2,40
362	Laqueação de trompas, via endoscópica/laparoscópica	0,81	1.584	2.902	1,83
363	Dilatação e curetagem, conização/implantação de rádio, por doença maligna	0,70	492	2.331	4,74

## Doentes Saídos, Dias de Internamento e Demora Média por GDH

Ano: 2006

GCD/GDH	Descrição	Peso Relativo	Nº Doentes Saídos	Nº Dias de Internamento	Demora Média
364	Dilatação e curetagem, conização, excepto por doença maligna	0,44	2.521	5.270	2,09
365	Outros procedimentos, em bloco operatório, no aparelho genital feminino	1,93	345	3.340	9,68
366	Doenças malignas do aparelho genital feminino, com CC	1,87	850	10.457	12,30
367	Doenças malignas do aparelho genital feminino, sem CC	0,87	733	4.271	5,83
368	Infecções do aparelho genital feminino	0,58	642	3.494	5,44
369	Perturbações menstruais e/ou outras perturbações do aparelho genital feminino	0,29	3.226	8.688	2,69
<b>14 Gravidez, Parto e Puerpério</b>					
370	Cesariana, com CC	1,22	2.698	18.037	6,69
371	Cesariana, sem CC	0,78	25.532	113.339	4,44
372	Parto vaginal, com diagnóstico complicado	0,74	3.520	13.724	3,90
373	Parto vaginal, sem diagnóstico complicado	0,43	55.822	162.898	2,92
374	Parto vaginal, com esterilização e/ou dilatação e curetagem	0,65	505	2.241	4,44
375	Parto vaginal com procedimentos em bloco operatório, excepto esterilização e/ou dilatação e curetagem	1,04	49	208	4,24
376	Diagnóstico pós-parto e pós-aborto, sem procedimento em bloco operatório	0,39	718	2.878	4,01
377	Diagnóstico pós-parto e pós-aborto, com procedimento em bloco operatório	0,63	332	1.376	4,14
378	Gravidez ectópica	0,38	937	3.858	4,12
379	Ameaça de aborto	0,30	3.322	15.143	4,56
380	Aborto sem dilatação e curetagem	0,41	2.919	5.258	1,80
381	Aborto com dilatação e curetagem, aspiração ou histerotomia	0,48	5.913	10.761	1,82
382	Falso trabalho de parto	0,19	1.150	1.878	1,63
383	Outro diagnóstico pré-natal com complicações médicas	0,58	4.030	16.689	4,14
384	Outro diagnóstico pré-natal sem complicações médicas	0,38	2.174	8.532	3,92
<b>15 Recém- Nascidos e Lactentes com Afecções do Período Perinatal</b>					
385	Recém-nascido, morto ou transferido para outro hospital de agudos	1,90	1.120	13.715	12,25
386	Extrema imaturidade ou síndrome de dificuldade respiratória no recém-nascido	2,81	1.144	32.674	28,56
387	Prematuridade com grandes problemas	1,42	1.105	19.168	17,35
388	Prematuridade sem grandes problemas	0,46	3.276	22.020	6,72
389	Recém-nascido de termo com grandes problemas	0,74	4.924	35.424	7,19
390	Recém-nascido com outros problemas significativos	0,19	16.114	59.573	3,70
391	Recém-nascido normal	0,12	63.993	180.551	2,82
<b>16 Doenças e Perturbações do Sangue/Órgãos Hematopoiéticos e Doenças Inumológicas</b>					
392	Esplenectomia, idade > 17 anos	2,43	208	2.195	10,55
393	Esplenectomia, idade 0-17 anos	1,90	30	192	6,40
394	Outros procedimentos, em bloco operatório, em órgãos hematopoiéticos	1,62	583	3.655	6,27
395	Doenças dos eritrócitos, idade > 17 anos	1,14	4.264	36.620	8,59
396	Doenças dos eritrócitos, idade 0-17 anos	0,94	533	4.117	7,72
397	Doenças da coagulação	1,26	1.346	8.313	6,18
398	Doenças do sistema retículo-endotelial e da imunidade, com CC	2,13	969	9.818	10,13
399	Doenças do sistema retículo-endotelial e da imunidade, sem CC	0,97	846	4.719	5,58

## Doentes Saídos, Dias de Internamento e Demora Média por GDH

Ano: 2006

GCD/GDH	Descrição	Peso Relativo	Nº Doentes Saídos	Nº Dias de Internamento	Demora Média
<b>17 Doenças e Perturbações Mieloproliferativas e Mal diferenciadas</b>					
400	Linfoma e leucemia com grandes procedimentos em bloco operatório	3,91	566	7.597	13,42
401	Linfoma e leucemia não aguda com outros procedimentos em bloco operatório, com CC	3,90	306	7.112	23,24
402	Linfoma e leucemia não aguda com outros procedimentos em bloco operatório, sem CC	1,87	391	3.013	7,71
403	Linfoma e leucemia não aguda, com CC	2,73	2.104	32.022	15,22
404	Linfoma e leucemia não aguda, sem CC	1,32	1.204	10.097	8,39
405	Leucemia aguda sem grandes procedimentos, em bloco operatório, idade 0-17 anos	3,42	238	2.902	12,19
406	Doenças mieloproliferativas ou doen. malignas mal-diferenciadas, com grandes proc., em bloco ope., com CC	4,36	116	1.976	17,03
407	Doenças mieloproliferativas ou doen. malignas mal-diferenciadas, com grandes proc., em bloco ope., sem CC	2,50	130	1.082	8,32
408	Doenças mieloproliferativas ou doen. malignas mal-diferenciadas com outros proc. em bloco operatório	2,02	398	3.246	8,16
409	Radioterapia	1,28	455	10.440	22,95
410	Quimioterapia sem leucemia aguda como diagnóstico secundário	1,66	8.789	28.704	3,27
411	História de doença maligna, sem endoscopia	0,55	270	1.015	3,76
412	História de doença maligna, com endoscopia	0,66	98	482	4,92
413	Outras doenças mieloproliferativas ou doenças malignas mal-diferenciadas, com CC	2,06	374	5.241	14,01
414	Outras doenças mieloproliferativas ou doenças malignas mal-diferenciadas, sem CC	1,03	537	3.026	5,64
473	Leucemia aguda sem grandes proc., em bloco operatório, idade > 17 anos	5,11	1.097	24.153	22,02
492	Quimioterapia com leucemia aguda como diagnóstico secundário	2,16	562	4.413	7,85
<b>18 Doenças Infecciosas e Parasitárias (Sistémicas ou Localização não Específica)</b>					
415	Procedimentos em bloco operatório, por doenças infecciosas e parasitárias	3,76	862	19.301	22,39
416	Septicémia, idade > 17 anos	1,65	3.082	41.149	13,35
417	Septicémia, idade 0-17 anos	0,97	589	4.671	7,93
418	Infeções pós-traumáticas e pós-operatórias	1,05	1.247	14.060	11,28
419	Síndrome febril indeterminada, idade > 17 anos, com CC	1,07	270	2.627	9,73
420	Síndrome febril indeterminada, idade > 17 anos, sem CC	0,74	347	2.413	6,95
421	Doença viral, idade > 17 anos	0,86	395	3.421	8,66
422	Doença viral e síndrome febril indeterminada, idade 0-17 anos	0,43	2.520	8.676	3,44
423	Outros diagnósticos de doenças infecciosas e parasitárias	1,55	1.618	16.892	10,44
<b>19 Doenças e Perturbações Mentais</b>					
424	Procedimentos em bloco operatório, com diagnóstico principal de doença mental	2,78	62	2.094	33,77
425	Reacções agudas de adaptação e doenças de disfunção psico-social	0,94	952	8.286	8,70
426	Neuroses depressivas	1,07	1.951	26.302	13,48
427	Neuroses excepto depressivas	1,25	446	5.496	12,32
428	Perturbações da personalidade/controlo de impulsos	1,68	575	8.944	15,55
429	Perturbações orgânicas e atraso mental	1,11	1.366	26.572	19,45
430	Psicoses	1,43	6.180	144.006	23,30
431	Doenças mentais da infância	0,62	213	2.761	12,96
432	Outros diagnósticos de doenças mentais	0,75	140	1.433	10,24

## Doentes Saídos, Dias de Internamento e Demora Média por GDH

Ano: 2006

GCD/GDH	Descrição	Peso Relativo	Nº Doentes Saídos	Nº Dias de Internamento	Demora Média
<b>20 Uso de Álcool/Droga e Pertubações Mentais Orgânicas Induzidas por Álcool ou Droga</b>					
433	Dependência ou abuso de álcool /droga, alta contra parecer médico	0,35	177	767	4,33
434	Dependência ou abuso de álcool/droga, desintoxicação ou outro tratamento sintomático, com CC	0,77	669	7.053	10,54
435	Dependência ou abuso de álcool/droga, desintoxicação ou outro tratamento sintomático, sem CC	0,84	1.806	21.474	11,89
436	Dependência de álcool/droga, com terapia de reabilitação	0,95	45	484	10,76
437	Dependência de álcool/droga, terapia combinada de reabilitação e desintoxicação	0,67	331	4.510	13,63
<b>21 Traumatismos, Intoxicações e Efeitos Tóxicos de Drogas</b>					
439	Enxertos cutâneos por lesão traumática	2,83	134	2.279	17,01
440	Desbridamentos de ferida por lesão traumática	2,38	474	7.952	16,78
441	Procedimentos na mão por lesão traumática	1,15	369	1.633	4,43
442	Outros procedimentos, em bloco operatório, por lesão traumática, com CC	3,07	662	12.062	18,22
443	Outros procedimentos, em bloco operatório, por lesão traumática, sem CC	1,21	1.071	7.040	6,57
444	Lesão traumática, idade > 17 anos, com CC	0,84	171	1.826	10,68
445	Lesão traumática, idade > 17 anos, sem CC	0,53	412	2.366	5,74
446	Lesão traumática, idade 0-17 anos	0,39	179	458	2,56
447	Reacções alérgicas, idade > 17 anos	0,49	139	517	3,72
448	Reacções alérgicas, idade 0-17 anos	0,38	25	82	3,28
449	Intoxicações e efeitos tóxicos de drogas, idade > 17 anos, com CC	0,99	1.202	10.177	8,47
450	Intoxicações e efeitos tóxicos de drogas, idade > 17 anos, sem CC	0,48	1.750	6.332	3,62
451	Intoxicação e efeitos tóxicos de drogas, idade 0-17 anos	0,50	634	1.539	2,43
452	Complicações de tratamento, com CC	1,32	710	6.688	9,42
453	Complicações de tratamento, sem CC	0,77	984	5.295	5,38
454	Outros diagnósticos de lesão traumática, intoxicação e efeito tóxico, com CC	1,16	127	809	6,37
455	Outros diagnósticos de lesão traumática, intoxicação e efeito tóxico, sem CC	0,46	223	1.164	5,22
<b>22 Queimaduras</b>					
504	Queimaduras extensas de 3º grau, com enxerto de pele	26,24	25	1.773	70,92
505	Queimaduras extensas de 3º grau, sem enxerto de pele	2,26	44	521	11,84
506	Queimadura da espessura total pele, com enxerto, ou lesão por inalação, com CC ou traum.significativo	9,29	106	3.908	36,87
507	Queimadura da espessura total pele, com enxerto, ou lesão por inalação, sem CC ou traum.significativo	4,64	277	6.359	22,96
508	Queimadura da espessura total pele, sem enxerto, ou lesão por inalação, com CC ou traum.significativo	2,67	89	1.753	19,70
509	Queimadura da espessura total pele, sem enxerto ou lesão por inalação, sem CC ou traum.significativo	0,97	844	8.192	9,71
510	Queimaduras não extensas, com CC ou traumatismo significativo	1,65	14	309	22,07
511	Queimaduras não extensas, sem CC ou traumatismo significativo	0,81	123	919	7,47
<b>23 Factores com Influência no Estado de Saúde e Outros Contactos com os Serviços de Saúde</b>					
461	Outros procedimentos, em bloco operatório, com diagnóstico de outros contactos com os serviços de saúde	0,93	677	8.258	12,20
462	Reabilitação	1,11	130	3.590	27,62
463	Sintomas e sinais com CC	0,99	134	1.515	11,31



## Doentes Saídos, Dias de Internamento e Demora Média por GDH

Ano: 2006

GCD/GDH	Descrição	Peso Relativo	Nº Doentes Saídos	Nº Dias de Internamento	Demora Média
464	Sintomas e sinais sem CC	0,56	142	740	5,21
465	Continuação de cuidados, com história de doença maligna como diagnóstico secundário	0,43	398	1.663	4,18
466	Continuação de cuidados, sem história de doença maligna como diagnóstico secundário	0,63	7.893	75.528	9,57
467	Outros factores com influência no estado de saúde	0,38	2.915	12.430	4,26
<b>24 Traumatismos Múltiplos Significativos</b>					
484	Craniotomia por traumatismos múltiplos significativos	8,05	63	1.442	22,89
485	Reinserção de membro, procedimentos na anca/fémur por traumatismos múltiplos significativos	4,64	282	8.194	29,06
486	Outros procedimentos, em bloco operatório, por traumatismos múltiplos significativos	6,11	616	15.080	24,48
487	Outros traumatismos múltiplos significativos	2,68	646	9.092	14,07
<b>25 Infecções pelo Vírus da Imunodeficiência Humana</b>					
488	HIV com procedimento extenso em bloco operatório	6,15	120	5.073	42,28
489	HIV com situação clínica relacionada significativa	3,72	2.933	63.947	21,80
490	HIV com ou sem outra situação clínica relacionada	1,56	1.257	13.937	11,09
<b>99 Outros Grupos</b>					
468	Procedimentos extensos, em bloco operatório, não relacionados com o diagnóstico principal	3,44	1.139	19.910	17,48
469	Diagnóstico principal não válido como diagnóstico de alta		0	0	0,00
470	Não classificável		0	0	0,00
476	Procedimento prostático, em bloco operatório, não relacionado com o diagnóstico principal	1,64	7	144	20,57
477	Procedimento não extenso, em bloco operatório, não relacionado com o diagnóstico principal	1,24	506	5.712	11,29
<b>Total Nacional:</b>			<b>958.606</b>	<b>6.737.874</b>	<b>7,03</b>

## Cirurgias de Ambulatório

GDH (1)	Descrição	Peso Relativo	Nº de Doentes Saídos(2)		Nº de Cirurgias Ambulatório		% Cir. Ambulatório	
			2005	2006	2005	2006	2005	2006
39	Procedimentos no cristalino, com ou sem vitrectomia	0,40	29.736	33.227	16.250	20.939	54,65	63,02
270	Outros procedimentos na pele/tecido celular subcutânea e mama sem CC	0,35	14.506	13.240	12.252	10.850	84,46	81,95
6	Descompressão do túnel cárpico	0,39	9.501	10.822	5.098	6.257	53,66	57,82
266	Enxerto cutâneo e/ou desbridamento excepto por úlcera da pele/fleimão, sem CC	0,58	5.817	6.693	4.398	5.222	75,61	78,02
40	Procedimentos extra-oculares, excepto na órbita, idade > 17 anos	0,44	6.609	7.187	4.405	4.882	66,65	67,93
364	Dilatação e curetagem, conização, excepto por doença maligna	0,22	6.786	6.957	3.991	4.217	58,81	60,62
359	Procedimentos no útero e anexos, por doença não maligna, sem CC	0,44	15.883	16.118	2.771	3.212	17,45	19,93
162	Procedimentos para hérnia inguinal/femoral, idade > 17 anos, sem CC	0,41	13.856	14.841	2.107	2.586	15,21	17,42
229	Procedimentos na mão ou punho, excepto grandes procedimentos nas articulações, sem CC	0,44	5.818	6.326	1.749	2.102	30,06	33,23
360	Procedimentos na vagina, colo do útero e vulva	0,56	3.805	3.764	1.907	2.031	50,12	53,96
119	Laqueação venosa e flebo-extracção	0,45	10.717	11.993	1.646	1.895	15,36	15,80
343	Circuncisão, idade 0-17 anos	0,13	2.363	2.458	1.430	1.616	60,52	65,74
169	Procedimentos na boca, sem CC	0,50	2.152	2.490	1.349	1.521	62,69	61,08
267	Procedimentos perianais e pilonidais	0,36	4.054	3.978	1.513	1.510	37,32	37,96
262	Biópsia da mama/excisão local por doença não maligna	0,31	3.404	3.362	1.398	1.448	41,07	43,07
163	Procedimentos para hérnia, idade 0-17 anos	0,39	2.759	2.688	1.264	1.406	45,81	52,31
227	Procedimentos nos tecidos moles, sem CC	0,54	4.054	4.316	1.052	1.248	25,95	28,92
60	Amigdalectomia e/ou adenoidectomia, idade 0-17 anos	0,23	5.940	5.929	1.108	1.247	18,65	21,03
315	Outros procedimentos, em bloco operatório, no rim e vias urinárias	0,65	1.686	2.075	733	1.117	43,48	53,83
158	Procedimentos no ânus e estomas, sem CC	0,29	6.212	6.749	993	1.094	15,99	16,21
41	Procedimentos extra-oculares, excepto na órbita, idade 0-17 anos	0,42	1.806	1.692	1.094	966	60,58	57,09
62	Miringotomia com colocação de tubo, idade 0-17 anos	0,35	3.592	3.395	957	940	26,64	27,69
42	Procedimentos intra-oculares, excepto na retina, íris e cristalino	0,55	2.585	3.023	532	925	20,58	30,60
160	Procedimentos para hérnia, excepto inguinal/femoral, idade > 17 anos, sem CC	0,47	5.047	5.656	718	872	14,23	15,42
231	Excisão local/remoção de meios de fixação interna, excepto anca/fémur	0,62	5.099	5.641	754	797	14,79	14,13
362	Laqueação de trompas, via endoscópica/laparoscópica	0,53	2.436	2.367	755	783	30,99	33,08
381	Aborto com dilatação e curetagem, aspiração ou histerotomia	0,26	7.343	7.223	462	718	6,29	9,94
341	Procedimentos no pénis	0,68	1.718	1.869	602	694	35,04	37,13
342	Circuncisão, idade > 17 anos	0,22	1.156	1.296	531	647	45,93	49,92
363	Dilatação e curetagem, conização/implantação de rádio, por doença maligna	0,25	1.018	1.097	587	596	57,66	54,33
394	Outros procedimentos, em bloco operatório, em órgãos hematopoiéticos	0,58	1.046	1.166	441	582	42,16	49,91



## Cirurgias de Ambulatório

GDH (1)	Descrição	Peso Relativo	Nº de Doentes Saídos(2)		Nº de Cirurgias Ambulatório		% Cir. Ambulatório	
			2005	2006	2005	2006	2005	2006
340	Procedimentos nos testículos, por doença não maligna, idade 0-17 anos	0,35	1.638	1.440	721	578	44,02	40,14
268	Procedimento plásticos na pele, tecido celular subcutâneo e mama	0,61	1.096	1.106	540	522	49,27	47,20
55	Procedimentos diversos nos ouvidos, nariz, boca e garganta	0,60	4.656	5.044	416	507	8,93	10,05
339	Procedimentos nos testículos, por doença não maligna, idade > 17 anos	0,42	2.024	2.092	354	438	17,49	20,94
261	Procedimentos na mama, por doença não maligna, excepto biópsia/excisão local	0,61	1.881	1.798	337	339	17,92	18,85
225	Procedimentos no pé	0,60	3.467	3.952	207	328	5,97	8,30
461	Outros procedimentos, em bloco operatório, com diagnóstico de outros contactos com os serviços de saúde	0,36	1.130	947	496	266	43,89	28,09
8	Procedimentos nos nervos cranianos/periféricos e noutras estruturas nervosas, sem CC	0,70	1.189	1.317	213	242	17,91	18,38
479	Outros procedimentos vasculares, sem CC	0,79	1.200	1.281	233	237	19,42	18,50
494	Colecistectomia laparoscópica, sem exploração do colédoco, sem CC	0,73	7.671	9.196	145	213	1,89	2,32
361	Laparoscopia e laqueação de trompas, via incisional	0,36	3.116	3.088	113	174	3,63	5,63
503	Procedimentos no joelho, sem diagnóstico principal de infecção	0,62	3.986	4.399	128	172	3,21	3,91
443	Outros procedimentos, em bloco operatório, por lesão traumática, sem CC	0,45	1.209	1.255	148	169	12,24	13,47
120	Outros procedimentos no aparelho circulatório em bloco operatório	0,61	954	1.010	149	156	15,62	15,45
38	Procedimentos primários na íris	0,16	232	239	127	132	54,74	55,23
311	Procedimentos transuretrais, sem CC	0,36	2.747	3.038	98	119	3,57	3,92
290	Procedimentos na tiróide	0,63	4.075	4.379	86	101	2,11	2,31
58	Procedimentos na amígdala/adenóides, excepto só amigdalectomia e/ou adenoidectomia, idade 0-17 anos	0,27	587	664	48	89	8,18	13,40
408	Doenças mieloproliferativas ou doen. malignas mal-diferenciadas com outros proc. em bloco operatório	0,65	544	483	67	85	12,32	17,60
313	Procedimentos uretrais, idade > 17 anos, sem CC	0,51	600	655	81	77	13,50	11,76
56	Rinoplastia	0,51	2.384	2.338	55	76	2,31	3,25
232	Artroscopia	0,48	1.078	966	80	75	7,42	7,76
293	Outros procedimentos, em bloco operatório, por doenças endócrinas, nutricionais e metabólicas, sem CC	0,74	166	118	68	64	40,96	54,24
59	Amigdalectomia e/ou adenoidectomia, idade > 17 anos	0,31	917	910	58	52	6,32	5,71
61	Miringotomia com colocação de tubo, idade > 17 anos	0,39	183	239	32	51	17,49	21,34
224	Procedimentos no ombro/cotovelo/antebraço, excepto procedimentos nas grandes articulações, sem CC	0,53	2.823	2.964	37	43	1,31	1,45
230	Excisão local/remoção de meios de fixação interna da anca/fémur	0,50	919	983	28	42	3,05	4,27
377	Diagnóstico pós-parto e pós-aborto, com procedimento em bloco operatório	0,25	435	406	26	39	5,98	9,61
37	Procedimentos na órbita	0,62	400	425	37	38	9,25	8,94
51	Procedimentos nas glândulas salivares, excepto sialadenectomia	0,62	105	100	31	33	29,52	33,00

## Cirurgias de Ambulatório

GDH (1)	Descrição	Peso Relativo	Nº de Doentes Saídos(2)		Nº de Cirurgias Ambulatório		% Cir. Ambulatório	
			2005	2006	2005	2006	2005	2006
291	Procedimentos no tiroglossso	0,51	207	220	16	23	7,73	10,45
52	Reparação de fenda labial e palatina	0,54	626	642	21	22	3,35	3,43
314	Procedimentos uretrais, idade 0-17 anos	0,63	165	142	18	18	10,91	12,68
57	Procedimentos na amígdala/adenóides, excepto só amigdalectomia e/ou adenoidectomia, idade > 17 anos	0,30	546	583	12	16	2,20	2,74
441	Procedimentos na mão por lesão traumática	0,63	444	398	13	15	2,93	3,77
50	Sialadenectomia	0,78	541	558	16	13	2,96	2,33
220	Procedimentos no membro inferior/úmero, excepto anca/pé/fémur, idade 0-17 anos	0,59	1.055	1.027	4	2	0,38	0,19
198	Colecistectomia, excepto por laparoscopia, sem exploração do colédoco, sem CC	0,48	3.222	2.970	2	1	0,06	0,03
<b>Total GDH (3):</b>			<b>248.722</b>	<b>263.010</b>	<b>80.108</b>	<b>90.487</b>	<b>32,21</b>	<b>34,40</b>

(1) Ordenação decrescente por nº de cirurgias de ambulatório.

(2) Refere-se ao total de episódios: total de internamento, cirurgias de ambulatório e outros episódios em ambulatório.

(3) Total de episódios dos GDH com cirurgia de ambulatório.

## Outros Episódios em Ambulatório <sup>(1)</sup>

GDH(2)	Descrição	Nº de Doentes Saídos(3)		Nº de Doentes (0 Dias)		% Doentes (0 Dias)	
		2005	2006	2005	2006	2005	2006
409	Radioterapia	754	8.540	1	8.085	0,13	94,67
410	Quimioterapia sem leucemia aguda como diagnóstico secundário	10.273	12.953	42	4.164	0,41	32,15
466	Continuação de cuidados, sem história de doença maligna como diagnóstico secundário	9.112	9.394	1.281	1.501	14,06	15,98
381	Aborto com dilatação e curetagem, aspiração ou histerotomia	7.343	7.223	711	592	9,68	8,20
369	Perturbações menstruais e/ou outras perturbações do aparelho genital feminino	3.627	3.811	451	585	12,43	15,35
187	Extracção e restauração dentárias	1.321	1.392	560	582	42,39	41,81
125	Doenças circulatorias, excepto EAM, com cateterismo cardíaco e sem diagnóstico complicado	7.160	6.721	488	476	6,82	7,08
284	Pequenas perturbações cutâneas, sem CC	1.747	1.552	514	403	29,42	25,97
189	Outros diagnósticos do aparelho digestivo, idade > 17 anos, sem CC	3.822	3.769	300	350	7,85	9,29
186	Doenças dentárias/orais, excepto extracção e restauração, idade 0-17 anos	807	850	272	273	33,71	32,12
465	Continuação de cuidados, com história de doença maligna como diagnóstico secundário	602	645	261	247	43,36	38,29
184	Esofagite/gastrenterite/perturbações digestivas diversas, idade 0-17 anos	11.150	11.484	625	242	5,61	2,11
380	Aborto sem dilatação e curetagem	3.235	3.139	298	220	9,21	7,01
364	Dilatação e curetagem, conização, excepto por doença maligna	6.786	6.957	229	219	3,37	3,15
47	Outras perturbações do olho, idade > 17 anos, sem CC	2.050	1.863	331	213	16,15	11,43
139	Arritmias e perturbações da condução cardíaca, sem CC	4.116	4.047	394	203	9,57	5,02
467	Outros factores com influência no estado de saúde	3.916	3.114	441	199	11,26	6,39
256	Outros diagnósticos do sistema músculo-esquelético e do tecido conjuntivo	1.575	1.345	285	192	18,10	14,28
382	Falso trabalho de parto	1.461	1.333	293	183	20,05	13,73
478	Outros procedimentos vasculares, com CC	1.237	1.292	123	171	9,94	13,24
301	Doenças endócrinas, sem CC	2.042	1.642	249	169	12,19	10,29
118	Substituição do gerador de pacemaker cardíaco	636	739	41	152	6,45	20,57
332	Outros diagnósticos dos rins e vias urinárias, idade > 17 anos, sem CC	1.690	1.673	166	150	9,82	8,97
32	Concussão, idade > 17 anos, sem CC	1.571	1.493	207	149	13,18	9,98
241	Doenças do tecido conjuntivo, sem CC	1.363	1.244	128	145	9,39	11,66
477	Procedimento não extenso, em bloco operatório, não relacionado com o diagnóstico principal	625	630	133	124	21,28	19,68
324	Cálculos urinários, sem CC	3.447	3.195	142	121	4,12	3,79
317	Internamento para diálise renal	142	173	94	117	66,20	67,63

## Outros Episódios em Ambulatório <sup>(1)</sup>

GDH(2)	Descrição	Nº de Doentes Saídos(3)		Nº de Doentes (0 Dias)		% Doentes (0 Dias)	
		2005	2006	2005	2006	2005	2006
173	Doença digestiva maligna, sem CC	2.457	2.378	171	115	6,96	4,84
260	Mastectomia subtotal por doença maligna, sem CC	2.015	2.104	93	114	4,62	5,42
402	Linfoma e leucemia não aguda com outros procedimentos em bloco operatório, sem CC	523	504	110	113	21,03	22,42
351	Esterilização masculina	111	177	71	112	63,96	63,28
384	Outro diagnóstico pré-natal sem complicações médicas	2.580	2.284	153	110	5,93	4,82
243	Problemas médicos dorso-lombares	3.899	3.734	161	107	4,13	2,87
36	Procedimentos na retina	1.860	2.102	140	107	7,53	5,09
350	Inflamações dos órgãos genitais masculinos	732	755	86	106	11,75	14,04
356	Procedimentos reconstrutivos do aparelho genital feminino	3.454	4.170	113	99	3,27	2,37
333	Outros diagnósticos dos rins e vias urinárias, idade 0-17 anos	526	614	90	97	17,11	15,80
63	Outros procedimentos no ouvido, boca, nariz e garganta em bloco operatório	1.272	1.192	98	97	7,70	8,14
145	Outros diagnósticos do aparelho circulatório, sem CC	1.215	1.115	117	95	9,63	8,52
74	Outros diagnósticos ouvido/nariz/boca/garganta, idade 0-17 anos	750	681	101	91	13,47	13,36
492	Quimioterapia com leucemia aguda como diagnóstico secundário	667	653	11	91	1,65	13,94
305	Grandes procedimentos nos rins, ureteres e bexiga por doença não maligna, sem CC	1.314	1.326	158	89	12,02	6,71
206	Doenças hepatobiliares, excepto as malignas/cirrose/hepatite alcoólica, sem CC	2.147	1.865	122	85	5,68	4,56
453	Complicações de tratamento, sem CC	1.068	1.069	103	85	9,64	7,95
500	Procedimentos no dorso e pescoço, excepto artrodese vertebral, sem CC	2.794	2.818	94	74	3,36	2,63
124	Doenças circulatórias, excepto EAM, com cateterismo cardíaco e diagnóstico complicado	2.375	2.338	104	72	4,38	3,08
183	Esofagite/gastrenterite/perturbações digestivas diversas, idade > 17 anos, sem CC	5.318	5.257	191	68	3,59	1,29
70	Otite média e infecção das vias respiratórias superiores, idade 0-17 anos	3.585	3.274	119	67	3,32	2,05
185	Doenças dentárias/orais, excepto extracção e restauração, idade > 17 anos	891	851	64	66	7,18	7,76
299	Erros inatos do metabolismo	496	492	73	64	14,72	13,01
383	Outro diagnóstico pré-natal com complicações médicas	4.192	4.092	79	62	1,88	1,52
360	Procedimentos na vagina, colo do útero e vulva	3.805	3.764	141	61	3,71	1,62
234	Outros procedimentos no sistema músculo-esquelético e tecido conjuntivo, em bloco operatório, sem CC	881	818	91	61	10,33	7,46
229	Procedimentos na mão ou punho, excepto grandes procedimentos nas articulações, sem CC	5.818	6.326	110	61	1,89	0,96

### Outros Episódios em Ambulatório <sup>(1)</sup>

GDH(2)	Descrição	Nº de Doentes Saídos(3)		Nº de Doentes (0 Dias)		% Doentes (0 Dias)	
		2005	2006	2005	2006	2005	2006
395	Doenças dos eritrócitos, idade > 17 anos	4.219	4.324	108	60	2,56	1,39
404	Linfoma e leucemia não aguda, sem CC	1.306	1.264	74	60	5,67	4,75
82	Doenças malignas respiratórias	4.890	4.838	75	60	1,53	1,24
352	Outros diagnósticos do aparelho genital masculino	413	395	46	59	11,14	14,94
275	Doenças malignas da mama, sem CC	346	312	40	59	11,56	18,91
462	Reabilitação	166	188	41	58	24,70	30,85
379	Ameaça de aborto	3.451	3.380	100	58	2,90	1,72
102	Outros diagnósticos do aparelho respiratório, sem CC	3.167	2.395	121	58	3,82	2,42
26	Convulsões e cefaleias, idade 0-17 anos	1.789	1.631	120	58	6,71	3,56
297	Diversas doenças nutricionais/metabólicas, idade > 17 anos, sem CC	1.704	1.628	51	57	2,99	3,50
464	Sintomas e sinais sem CC	266	198	110	56	41,35	28,28
116	Outro implante de pacemaker cardíaco permanente ou PTCA com implante de stent na artéria coronária	12.176	12.664	31	55	0,25	0,43
269	Outros procedimentos na pele/tecido celular subcutâneo e mama com CC	464	432	43	53	9,27	12,27
288	Procedimentos para obesidade, em bloco operatório	1.547	1.831	70	52	4,52	2,84
338	Procedimentos nos testículos, por doença maligna	352	465	47	51	13,35	10,97
309	Pequenos procedimentos na bexiga, sem CC	566	700	21	51	3,71	7,29
323	Cálculos urinários, com CC e/ou litotripsia extracorporeal	3.755	3.652	150	50	3,99	1,37
331	Outros diagnósticos dos rins e vias urinárias, idade > 17 anos, com CC	2.123	2.267	43	50	2,03	2,21
64	Tumores malignos do ouvido, boca, nariz e garganta	1.937	1.719	71	50	3,67	2,91
264	Enxerto cutâneo e/ou desbridamento por úlcera da pele/fleimão, sem CC	488	568	54	50	11,07	8,80
245	Doenças dos ossos e artropatias específicas, sem CC	1.029	987	80	49	7,77	4,96
73	Outros diagnósticos do ouvido/nariz/boca/garganta, idade > 17 anos	1.654	1.510	93	48	5,62	3,18
179	Doença inflamatória do intestino	1.347	1.377	54	47	4,01	3,41
399	Doenças do sistema retículo-endotelial e da imunidade, sem CC	970	892	81	46	8,35	5,16
278	Fleimão, idade > 17 anos, sem CC	2.478	2.727	65	45	2,62	1,65
319	Doenças malignas do rim e vias urinárias, sem CC	676	604	68	44	10,06	7,28
216	Biópsias do sistema músculo-esquelético e do tecido conjuntivo	401	383	64	44	15,96	11,49
158	Procedimentos no ânus e estomas, sem CC	6.212	6.749	61	43	0,98	0,64
208	Doenças das vias biliares, sem CC	6.442	6.413	53	42	0,82	0,65

### Outros Episódios em Ambulatório <sup>(1)</sup>

GDH(2)	Descrição	Nº de Doentes Saídos(3)		Nº de Doentes (0 Dias)		% Doentes (0 Dias)	
		2005	2006	2005	2006	2005	2006
254	Fractura/distensão/entorse/luxação do braço/perna, excepto pé, idade > 17 anos, sem CC	2.447	2.217	114	41	4,66	1,85
161	Procedimentos para hérnia inguinal/femoral, idade > 17 anos com CC	1.317	1.509	24	41	1,82	2,72
367	Doenças malignas do aparelho genital feminino, sem CC	937	774	87	41	9,28	5,30
249	Cuidados posteriores a procedimentos no sistema músculo-esquelético e tecido conjuntivo	1.413	1.476	72	41	5,10	2,78
347	Doença maligna do aparelho genital masculino, sem CC	440	393	15	40	3,41	10,18
390	Recém-nascido com outros problemas significativos	14.816	16.153	52	39	0,35	0,24
98	Bronquite e asma, idade 0-17 anos	7.417	7.825	104	37	1,40	0,47
470	Não classificável	50	37	50	37	100,00	100,00
72	Traumatismo e deformidade nasal	818	769	67	37	8,19	4,81
270	Outros procedimentos na pele/tecido celular subcutânea e mama sem CC	14.506	13.240	45	36	0,31	0,27
468	Procedimentos extensos, em bloco operatório, não relacionados com o diagnóstico principal	1.181	1.174	79	35	6,69	2,98
377	Diagnóstico pós-parto e pós-aborto, com procedimento em bloco operatório	435	406	36	35	8,28	8,62
451	Intoxicação e efeitos tóxicos de drogas, idade 0-17 anos	802	668	89	34	11,10	5,09
202	Cirrose e hepatite alcoólica	6.697	6.488	77	34	1,15	0,52
48	Outras perturbações do olho, idade 0-17 anos	303	324	39	34	12,87	10,49
33	Concussão, idade 0-17 anos	730	492	119	34	16,30	6,91
138	Arritmias e perturbações da condução cardíaca, com CC	3.693	3.584	101	32	2,73	0,89
276	Doenças não malignas da mama	342	299	41	30	11,99	10,03
265	Enxerto cutâneo e/ou desbridamento excepto por úlcera da pele/fleimão, com CC	381	409	13	30	3,41	7,33
248	Tendinite, miosite e bursite	986	928	61	28	6,19	3,02
231	Excisão local/remoção de meios de fixação interna, excepto anca/fémur	5.099	5.641	50	27	0,98	0,48
414	Outras doenças mieloproliferativas ou doenças malignas mal diferenciadas, sem CC	477	563	36	26	7,55	4,62
440	Desbridamentos de ferida por lesão traumática	439	499	21	25	4,78	5,01
203	Doença maligna hepatobiliar ou pancreática	3.736	3.815	47	25	1,26	0,66
391	Recém-nascido normal	68.517	64.018	47	25	0,07	0,04
224	Procedimentos no ombro/cotovelo/antebraço, excepto procedimentos nas grandes articulações, sem CC	2.823	2.964	39	24	1,38	0,81
316	Insuficiência renal	4.820	4.993	70	24	1,45	0,48
31	Concussão, idade > 17 anos, com CC	593	500	34	24	5,73	4,80

### Outros Episódios em Ambulatório <sup>(1)</sup>

GDH(2)	Descrição	Nº de Doentes Saídos(3)		Nº de Doentes (0 Dias)		% Doentes (0 Dias)	
		2005	2006	2005	2006	2005	2006
228	Grandes procedimentos no polegar/articulações ou outros procedimentos na mão/punho, com CC	348	370	17	24	4,89	6,49
114	Amputação por doença do aparelho circulatório, do membro superior ou dedo do pé	1.015	1.019	16	23	1,58	2,26
219	Procedimentos no membro inferior/úmero, excepto anca/pé/fémur, idade > 17 anos, sem CC	5.376	5.664	12	22	0,22	0,39
190	Outros diagnósticos do aparelho digestivo, idade 0-17 anos	623	512	48	22	7,70	4,30
424	Procedimentos em bloco operatório, com diagnóstico principal de doença mental	70	83	8	21	11,43	25,30
376	Diagnóstico pós-parto e pós-aborto, sem procedimento em bloco operatório	865	739	23	21	2,66	2,84
19	Perturbações dos nervos cranianos e periféricos, sem CC	906	722	38	21	4,19	2,91
217	Desbridamento de feridas/enxertos cutâneos, excepto mão, por doen.músculo-esquelética ou do tec.conjuntivo	1.034	1.144	19	21	1,84	1,84
405	Leucemia aguda sem grandes procedimentos, em bloco operatório, idade 0-17 anos	314	259	34	21	10,83	8,11
422	Doença viral e síndrome febril indeterminada, idade 0-17 anos	2.579	2.540	43	20	1,67	0,79
251	Fractura/distensão/entorse/luxação do antebraço, mão e pé, idade > 17 anos, sem CC	576	617	17	20	2,95	3,24
279	Fleimão, idade 0-17 anos	759	783	32	20	4,22	2,55
450	Intoxicações e efeitos tóxicos de drogas, idade > 17 anos, sem CC	1.905	1.770	60	20	3,15	1,13
411	História de doença maligna, sem endoscopia	217	289	46	19	21,20	6,57
131	Perturbações vasculares periféricas, sem CC	3.759	3.579	35	19	0,93	0,53
25	Convulsões e cefaleias, idade > 17 anos, sem CC	2.305	1.894	153	19	6,64	1,00
11	Doenças malignas do sistema nervoso, sem CC	1.057	952	15	19	1,42	2,00
252	Fractura/distensão/entorse/luxação do antebraço, mão e pé, idade 0-17 anos	540	507	31	19	5,74	3,75
397	Doenças da coagulação	1.376	1.365	40	19	2,91	1,39
281	Traumatismo da pele, tecido celular subcutâneo e mama, idade > 17 anos, sem CC	1.045	933	57	18	5,45	1,93
13	Esclerose múltipla e ataxia cerebelosa	1.198	933	17	18	1,42	1,93
133	Aterosclerose, sem CC	974	873	22	18	2,26	2,06
144	Outros diagnósticos do aparelho circulatório, com CC	2.779	2.691	26	18	0,94	0,67
415	Procedimentos em bloco operatório, por doenças infecciosas e parasitárias	858	880	31	18	3,61	2,05
452	Complicações de tratamento, com CC	673	727	13	17	1,93	2,34
359	Procedimentos no útero e anexos, por doença não maligna, sem CC	15.883	16.118	35	17	0,22	0,11
157	Procedimentos no ânus e estomas, com CC	654	667	12	17	1,83	2,55



### Outros Episódios em Ambulatório <sup>(1)</sup>

GDH(2)	Descrição	Nº de Doentes Saídos(3)		Nº de Doentes (0 Dias)		% Doentes (0 Dias)	
		2005	2006	2005	2006	2005	2006
66	Epistaxis	399	370	25	17	6,27	4,59
188	Outros diagnósticos do aparelho digestivo, idade > 17 anos, com CC	2.093	2.191	22	17	1,05	0,78
298	Diversas doenças nutricionais/metabólicas, idade 0-17 anos	828	1.016	42	17	5,07	1,67
349	Hipertrofia benigna da próstata, sem CC	379	340	33	16	8,71	4,71
35	Outras perturbações do sistema nervoso, sem CC	2.070	2.071	65	16	3,14	0,77
69	Otite média e infecção das vias respiratórias superiores, idade > 17 anos, sem CC	1.413	1.232	23	16	1,63	1,30
267	Procedimentos perianais e pilonidais	4.054	3.978	19	16	0,47	0,40
65	Desequilíbrio	1.713	1.612	77	16	4,50	0,99
396	Doenças dos eritrócitos, idade 0-17 anos	639	548	23	15	3,60	2,74
143	Dor torácica	705	635	44	15	6,24	2,36
443	Outros procedimentos, em bloco operatório, por lesão traumática, sem CC	1.209	1.255	24	15	1,99	1,20
441	Procedimentos na mão por lesão traumática	444	398	12	14	2,70	3,52
343	Circuncisão, idade 0-17 anos	2.363	2.458	18	14	0,76	0,57
358	Procedimentos no útero e anexos, por doença não maligna, com CC	1.437	1.486	22	14	1,53	0,94
247	Sintomas e sinais do sistema músculo-esquelético e/ou tecido conjuntivo	464	424	14	14	3,02	3,30
155	Procedimentos no esófago, estômago e duodeno, idade > 17 anos, sem CC	1.842	1.767	40	14	2,17	0,79
53	Procedimentos nos seios faciais e mastóide, idade > 17 anos	2.076	2.270	9	14	0,43	0,62
12	Perturbações degenerativas do sistema nervoso	1.795	1.585	26	14	1,45	0,88
117	Revisão de pacemaker cardíaco, excepto substituição do gerador	249	254	12	14	4,82	5,51
171	Outros procedimentos no aparelho digestivo, em bloco operatório, sem CC	580	564	37	14	6,38	2,48
412	História de doença maligna, com endoscopia	94	111	5	13	5,32	11,71
227	Procedimentos nos tecidos moles, sem CC	4.054	4.316	20	13	0,49	0,30
172	Doença digestiva maligna, com CC	4.947	4.843	43	13	0,87	0,27
442	Outros procedimentos, em bloco operatório, por lesão traumática, com CC	547	674	11	12	2,01	1,78
365	Outros procedimentos, em bloco operatório, no aparelho genital feminino	348	357	13	12	3,74	3,36
321	Infecção do rim e vias urinárias, idade > 17 anos, sem CC	3.446	3.589	62	12	1,80	0,33
159	Procedimentos para hérnia, excepto inguinal/femoral, idade > 17 anos, com CC	727	833	5	12	0,69	1,44
175	Hemorragia gastrointestinal, sem CC	2.205	2.067	37	12	1,68	0,58



## Outros Episódios em Ambulatório <sup>(1)</sup>

GDH(2)	Descrição	Nº de Doentes Saídos(3)		Nº de Doentes (0 Dias)		% Doentes (0 Dias)	
		2005	2006	2005	2006	2005	2006
239	Fractura patológica e doença maligna músculo-esqueléticas e/ou do tecido conjuntivo	880	875	21	12	2,39	1,37
326	Sintomas e sinais renais e das vias urinárias, idade > 17 anos sem CC	721	717	24	12	3,33	1,67
282	Traumatismo da pele, tecido celular subcutâneo e mama, idade 0-17 anos	390	376	29	11	7,44	2,93
439	Enxertos cutâneos por lesão traumática	164	145	9	11	5,49	7,59
403	Linfoma e leucemia não aguda, com CC	2.172	2.115	11	11	0,51	0,52
46	Outras perturbações do olho, idade > 17 anos, com CC	310	317	11	11	3,55	3,47
262	Biópsia da mama/excisão local por doença não maligna	3.404	3.362	18	11	0,53	0,33
140	Angina de peito	2.116	1.958	17	11	0,80	0,56
294	Diabetes, idade > 35 anos	5.221	5.007	51	10	0,98	0,20
127	Insuficiência cardíaca e choque	15.074	15.674	75	10	0,50	0,06
30	Estupor e coma traumáticos, coma < 1h, idade 0-17 anos	643	572	31	10	4,82	1,75
355	Procedimentos no útero e anexos, por doença não maligna do ovário/anexos, sem CC	745	751	15	10	2,01	1,33
14	Perturbações cerebro-vasculares específicas, excepto acidentes isquémicos transitórios	23.691	24.447	54	10	0,23	0,04
283	Pequenas perturbações cutâneas, com CC	461	432	7	10	1,52	2,31
162	Procedimentos para hérnia inguinal/femoral, idade > 17 anos sem CC	13.856	14.841	9	10	0,06	0,07
182	Esofagite/gastrenterite/perturbações digestivas diversas, idade > 17 anos, com CC	3.570	3.891	60	10	1,68	0,26
446	Lesão traumática, idade 0-17 anos	199	188	21	9	10,55	4,79
168	Procedimentos na boca, com CC	137	166	5	9	3,65	5,42
45	Perturbações neurológicas do olho	396	340	13	9	3,28	2,65
363	Dilatação e curetagem, conização/implantação de rádio, por doença maligna	1.018	1.097	5	9	0,49	0,82
142	Síncope e colapso, sem CC	457	400	36	9	7,88	2,25
15	Acidentes isquémicos transitórios e oclusões pré-cerebrais	5.300	4.452	54	9	1,02	0,20
329	Aperto uretral, idade > 17 anos, sem CC	162	189	11	9	6,79	4,76
418	Infecções pós-traumáticas e pós-operatórias	1.160	1.255	13	8	1,12	0,64
88	Doença Pulmonar Crónica Obstrutiva	9.815	8.477	43	8	0,44	0,09
509	Queimadura da espessura total pele, sem enxerto ou lesão por inalação, sem CC ou traum.significativo	857	852	18	8	2,10	0,94
507	Queimadura da espessura total pele, com enxerto, ou lesão por inalação, sem CC ou traum.significativo	292	285	6	8	2,05	2,81
40	Procedimentos extra-oculares, excepto na órbita, idade > 17 anos	6.609	7.187	23	8	0,35	0,11

## Outros Episódios em Ambulatório <sup>(1)</sup>

GDH(2)	Descrição	Nº de Doentes Saídos(3)		Nº de Doentes (0 Dias)		% Doentes (0 Dias)	
		2005	2006	2005	2006	2005	2006
101	Outros diagnósticos do aparelho respiratório, com CC	6.736	5.388	27	8	0,40	0,15
112	Procedimentos cardiovasculares percutâneos	1.860	1.960	8	8	0,43	0,41
213	Amputação por doença músculo-esquelética ou do tecido conjuntivo	196	237	8	8	4,08	3,38
271	Úlceras da pele	797	740	12	8	1,51	1,08
255	Fractura/distensão/entorse/luxação do braço/perna, excepto pé, idade 0-17 anos	540	524	22	8	4,07	1,53
373	Parto vaginal, sem diagnóstico complicado	58.033	55.830	25	8	0,04	0,01
469	Diagnóstico principal não válido como diagnóstico de alta	14	8	14	8	100,00	100,00
435	Dependência ou abuso de álcool/droga, desintoxicação ou outro tratamento sintomático, sem CC	1.657	1.813	24	7	1,45	0,39
429	Perturbações orgânicas e atraso mental	1.469	1.373	16	7	1,09	0,51
423	Outros diagnósticos de doenças infecciosas e parasitárias	1.526	1.625	13	7	0,85	0,43
493	Colecistectomia laparoscópica, sem exploração do colédoco, com CC	1.096	1.296	10	7	0,91	0,54
330	Aperto uretral, idade 0-17 anos	22	25	7	7	31,82	28,00
318	Doenças malignas do rim e vias urinárias, com CC	879	921	6	7	0,68	0,76
27	Estupor e coma traumáticos, coma > 1 hora	1.234	1.287	5	7	0,41	0,54
24	Convulsões e cefaleias, idade > 17 anos, com CC	1.276	1.267	32	7	2,51	0,55
4	Procedimentos raquidianos	422	388	14	7	3,32	1,80
29	Estupor e coma traumáticos, coma < 1h, idade > 17 anos, sem CC	1.230	1.077	25	7	2,03	0,65
42	Procedimentos intra-oculares, excepto na retina, íris e cristalino	2.585	3.023	13	7	0,50	0,23
77	Outros procedimentos no aparelho respiratório, em bloco operatório, sem CC	320	332	9	7	2,81	2,11
134	Hipertensão	1.566	1.513	40	7	2,55	0,46
296	Diversas doenças nutricionais/metabólicas, idade > 17 anos, com CC	2.227	2.425	18	7	0,81	0,29
368	Infeções do aparelho genital feminino	726	649	11	7	1,52	1,08
490	HIV com ou sem outra situação clínica relacionada	1.233	1.264	12	7	0,97	0,55
425	Reacções agudas de adaptação e doenças de disfunção psico-social	980	958	25	6	2,55	0,63
273	Grandes perturbações cutâneas, sem CC	431	456	7	6	1,62	1,32
204	Doenças pancreáticas, excepto as malignas	5.534	5.650	4	6	0,07	0,11
170	Outros procedimentos no aparelho digestivo, em bloco operatório, com CC	724	741	6	6	0,83	0,81
322	Infeção do rim e vias urinárias, idade 0-17 anos	3.316	3.192	11	6	0,33	0,19

### Outros Episódios em Ambulatório <sup>(1)</sup>

GDH(2)	Descrição	Nº de Doentes Saídos(3)		Nº de Doentes (0 Dias)		% Doentes (0 Dias)	
		2005	2006	2005	2006	2005	2006
100	Sintomas e sinais respiratórios, sem CC	418	339	11	6	2,63	1,77
240	Doenças do tecido conjuntivo, com CC	809	895	5	6	0,62	0,67
489	HIV com situação clínica relacionada significativa	3.026	2.939	6	6	0,20	0,20
430	Psicoses	5.894	6.186	20	6	0,34	0,10
389	Recém-nascido de termo com grandes problemas	4.748	4.930	9	6	0,19	0,12
220	Procedimentos no membro inferior/úmero, excepto anca/pé/fémur, idade 0-17 anos	1.055	1.027	8	6	0,76	0,58
160	Procedimentos para hérnia, excepto inguinal/femoral, idade > 17 anos, sem CC	5.047	5.656	4	6	0,08	0,11
17	Perturbações cerebro-vasculares não específicas, sem CC	1.871	1.186	25	6	1,34	0,51
6	Descompressão do túnel cárpico	9.501	10.822	36	6	0,38	0,06
39	Procedimentos no cristalino, com ou sem vitrectomia	29.736	33.227	8	6	0,03	0,02
97	Bronquite e asma, idade > 17 anos, sem CC	1.672	1.692	21	6	1,26	0,35
86	Derrame pleural, sem CC	314	325	6	6	1,91	1,85
136	Doenças cardíacas congénitas e doenças valvulares, idade > 17 anos, sem CC	338	290	6	6	1,78	2,07
225	Procedimentos no pé	3.467	3.952	13	6	0,37	0,15
295	Diabetes, idade 0-35 anos	1.214	1.154	21	6	1,73	0,52
398	Doenças do sistema retículo-endotelial e da imunidade, com CC	909	974	11	5	1,21	0,51
41	Procedimentos extra-oculares, excepto na órbita, idade 0-17 anos	1.806	1.692	7	5	0,39	0,30
388	Prematuridade sem grandes problemas	3.112	3.281	3	5	0,10	0,15
163	Procedimentos para hérnia, idade 0-17 anos	2.759	2.688	14	5	0,51	0,19
223	Grandes procedimentos no ombro/cotovelo ou outros procedimentos no membro superior, com CC	671	720	4	5	0,60	0,69
23	Estupor e coma, não traumáticos	218	160	11	5	5,05	3,13
9	Perturbações e lesões traumáticas raquidianas	371	373	17	5	4,58	1,34
55	Procedimentos diversos nos ouvidos, nariz, boca e garganta	4.656	5.044	5	5	0,11	0,10
49	Grandes procedimentos na cabeça e no pescoço	332	345	5	5	1,51	1,45
153	Pequenos procedimentos no intestino delgado e no intestino grosso, sem CC	377	339	4	5	1,06	1,47
132	Aterosclerose, com CC	2.113	1.717	12	5	0,57	0,29
62	Miringotomia com colocação de tubo, idade 0-17 anos	3.592	3.395	13	5	0,36	0,15
378	Gravidez ectópica	986	942	6	5	0,61	0,53
342	Circuncisão, idade > 17 anos	1.156	1.296	6	5	0,52	0,39

### Outros Episódios em Ambulatório <sup>(1)</sup>

GDH(2)	Descrição	Nº de Doentes Saídos(3)		Nº de Doentes (0 Dias)		% Doentes (0 Dias)	
		2005	2006	2005	2006	2005	2006
413	Outras doenças mieloproliferativas ou doenças malignas mal diferenciadas, com CC	365	378	1	4	0,27	1,06
8	Procedimentos nos nervos cranianos/periféricos e noutras estruturas nervosas, sem CC	1.189	1.317	9	4	0,76	0,30
38	Procedimentos primários na íris	232	239	3	4	1,29	1,67
169	Procedimentos na boca, sem CC	2.152	2.490	7	4	0,33	0,16
201	Outros procedimentos hepatobiliares ou pancreáticos em bloco operatório	117	93	5	4	4,27	4,30
246	Artropatias não específicas	304	283	15	4	4,93	1,41
253	Fractura/distensão/entorse/luxação do braço/perna, excepto pé, idade > 17 anos, com CC	360	301	5	4	1,39	1,33
274	Doenças malignas da mama, com CC	880	859	6	4	0,68	0,47
335	Grandes procedimentos pélvicos masculinos, sem CC	2.024	2.133	3	4	0,15	0,19
346	Doença maligna do aparelho genital masculino, com CC	974	1.068	11	4	1,13	0,37
345	Outros procedimentos, em bloco operatório, no aparelho genital masculino excepto por doença maligna	101	79	2	4	1,98	5,06
374	Parto vaginal, com esterilização e/ou dilatação e curetagem	554	509	6	4	1,08	0,79
89	Pneumonia e pleurisia simples, idade > 17 anos, com CC	22.790	21.099	25	4	0,11	0,02
341	Procedimentos no pénis	1.718	1.869	5	4	0,29	0,21
181	Oclusão gastrointestinal, sem CC	2.065	2.078	40	4	1,94	0,19
289	Procedimentos nas paratiróides	146	126	1	4	0,68	3,17
461	Outros procedimentos, em bloco operatório, com diagnóstico de outros contactos com os serviços de saúde	1.130	947	6	4	0,53	0,42
266	Enxerto cutâneo e/ou desbridamento excepto por úlcera da pele/fleimão, sem CC	5.817	6.693	14	4	0,24	0,06
20	Infecção do sistema nervoso excepto meningite viral	1.104	1.125	7	4	0,63	0,36
18	Perturbações dos nervos cranianos e periféricos, com CC	235	307	0	4	0,00	1,30
61	Miringotomia com colocação de tubo, idade > 17 anos	183	239	2	4	1,09	1,67
498	Artrodese vertebral, sem CC	1.215	1.389	12	4	0,99	0,29
426	Neuroses depressivas	1.948	1.955	18	4	0,92	0,20
449	Intoxicações e efeitos tóxicos de drogas, idade > 17 anos, com CC	1.343	1.206	18	4	1,34	0,33
447	Reacções alérgicas, idade > 17 anos	171	143	2	4	1,17	2,80
445	Lesão traumática, idade > 17 anos, sem CC	677	416	53	4	7,83	0,96
434	Dependência ou abuso de álcool/droga, desintoxicação ou outro tratamento sintomático, com CC	625	672	16	3	2,56	0,45
401	Linfoma e leucemia não aguda com outros procedimentos em bloco operatório, com CC	336	309	10	3	2,98	0,97

## Outros Episódios em Ambulatório <sup>(1)</sup>

GDH(2)	Descrição	Nº de Doentes Saídos(3)		Nº de Doentes (0 Dias)		% Doentes (0 Dias)	
		2005	2006	2005	2006	2005	2006
371	Cesariana, sem CC	26.218	25.535	2	3	0,01	0,01
292	Outros procedimentos, em bloco operatório, por doenças endócrinas, nutricionais e metabólicas, com CC	43	54	0	3	0,00	5,56
226	Procedimentos nos tecidos moles, com CC	217	247	8	3	3,69	1,21
233	Outros procedimentos no sistema músculo-esquelético e tecido conjuntivo, em bloco operatório, com CC	143	177	2	3	1,40	1,69
71	Laringotraqueíte	174	140	8	3	4,60	2,14
90	Pneumonia e pleurisia simples, idade > 17 anos, sem CC	5.476	4.741	29	3	0,53	0,06
120	Outros procedimentos no aparelho circulatório em bloco operatório	954	1.010	5	3	0,52	0,30
119	Laqueação venosa e flebo-extracção	10.717	11.993	1	3	0,01	0,03
135	Doenças cardíacas congénitas e doenças valvulares, idade > 17 anos, com CC	942	796	6	3	0,64	0,38
130	Perturbações vasculares periféricas, com CC	2.200	2.180	11	3	0,50	0,14
167	Apendicectomia sem diagnóstico principal complicado, sem CC	8.263	7.979	11	3	0,13	0,04
212	Procedimentos na anca e fémur, excepto grandes articulações, idade 0-17 anos	521	479	1	3	0,19	0,63
235	Fractura do fémur	367	352	3	3	0,82	0,85
230	Excisão local/remoção de meios de fixação interna da anca/fémur	919	983	3	3	0,33	0,31
259	Mastectomia subtotal por doença maligna, com CC	375	331	6	3	1,60	0,91
287	Enxerto cutâneo e desbridamento de feridas por doenças endócrinas, nutricionais e metabólicas	48	55	0	3	0,00	5,45
320	Infeção do rim e vias urinárias, idade > 17 anos, com CC	6.393	7.328	33	3	0,52	0,04
315	Outros procedimentos, em bloco operatório, no rim e vias urinárias	1.686	2.075	2	3	0,12	0,14
303	Grandes procedimentos nos rins, ureteres e bexiga, por doença maligna	1.085	1.139	10	3	0,92	0,26
366	Doenças malignas do aparelho genital feminino, com CC	944	853	7	3	0,74	0,35
431	Doenças mentais da infância	201	216	5	3	2,49	1,39
503	Procedimentos no joelho, sem diagnóstico principal de infecção	3.986	4.399	7	3	0,18	0,07
473	Leucemia aguda sem grandes proc., em bloco operatório, idade > 17 anos	1.039	1.100	9	3	0,87	0,27
421	Doença viral, idade > 17 anos	427	397	5	2	1,17	0,50
43	Hifema	125	98	2	2	1,60	2,04
68	Otite média e infecção das vias respiratórias superiores, idade > 17 anos, com CC	850	592	6	2	0,71	0,34
96	Bronquite e asma, idade > 17 anos, com CC	5.385	5.196	19	2	0,35	0,04

### Outros Episódios em Ambulatório <sup>(1)</sup>

GDH(2)	Descrição	Nº de Doentes Saídos(3)		Nº de Doentes (0 Dias)		% Doentes (0 Dias)	
		2005	2006	2005	2006	2005	2006
91	Pneumonia e pleurisia simples, idade 0-17 anos	4.778	5.373	27	2	0,57	0,04
87	Edema pulmonar e insuficiência respiratória	2.390	2.069	16	2	0,67	0,10
180	Oclusão gastrointestinal, com CC	1.012	1.019	2	2	0,20	0,20
176	Úlcera péptica complicada	298	356	3	2	1,01	0,56
209	Procedimentos nas grandes articulações e reimplantação do membro inferior	12.060	13.594	3	2	0,02	0,01
205	Doenças hepatobiliares, excepto as malignas/cirrose/hepatite alcoólica, com CC	2.113	1.917	24	2	1,14	0,10
211	Procedimentos na anca e fémur, excepto grandes articulações, idade > 17 anos, sem CC	5.148	5.177	6	2	0,12	0,04
238	Osteomielite	197	225	2	2	1,02	0,89
258	Mastectomia total por doença maligna, sem CC	2.076	2.007	4	2	0,19	0,10
280	Traumatismo da pele, tecido celular subcutâneo e mama, idade > 17 anos, com CC	366	323	21	2	5,74	0,62
277	Fleimão, idade > 17 anos, com CC	1.487	1.586	6	2	0,40	0,13
263	Enxerto cutâneo e/ou desbridamento por úlcera da pele/fleimão, com CC	294	313	2	2	0,68	0,64
300	Doenças endócrinas, com CC	901	870	4	2	0,44	0,23
340	Procedimentos nos testículos, por doença não maligna, idade 0-17 anos	1.638	1.440	14	2	0,85	0,14
261	Procedimentos na mama, por doença não maligna, excepto biópsia/excisão local	1.881	1.798	1	2	0,05	0,11
244	Doenças dos ossos e artropatias específicas, com CC	228	236	2	2	0,88	0,85
16	Perturbações cerebro-vasculares não específicas, com CC	2.241	1.541	10	2	0,45	0,13
10	Doenças malignas do sistema nervoso, com CC	1.005	954	6	2	0,60	0,21
3	Craniotomia, idade 0-17 anos	358	372	1	2	0,28	0,54
37	Procedimentos na órbita	400	425	2	2	0,50	0,47
34	Outras perturbações do sistema nervoso, com CC	688	671	3	2	0,44	0,30
137	Doenças cardíacas congénitas e doenças valvulares, idade 0-17 anos	363	334	3	2	0,83	0,60
149	Grandes procedimentos no intestino delgado e no intestino grosso, sem CC	2.869	2.894	0	2	0,00	0,07
313	Procedimentos uretrais, idade > 17 anos, sem CC	600	655	2	2	0,33	0,31
463	Sintomas e sinais com CC	171	136	7	2	4,09	1,47
304	Grandes procedimentos nos rins, ureteres e bexiga por doença não maligna, com CC	801	817	6	2	0,75	0,24
327	Sintomas e sinais renais e das vias urinárias, idade 0-17 anos	57	62	8	2	14,04	3,23
310	Procedimentos transuretrais, com CC	1.090	1.148	2	2	0,18	0,17

## Outros Episódios em Ambulatório <sup>(1)</sup>

GDH(2)	Descrição	Nº de Doentes Saídos(3)		Nº de Doentes (0 Dias)		% Doentes (0 Dias)	
		2005	2006	2005	2006	2005	2006
308	Pequenos procedimentos na bexiga, com CC	175	208	3	2	1,71	0,96
400	Linfoma e leucemia com grandes procedimentos em bloco operatório	666	568	4	2	0,60	0,35
386	Extrema imaturidade ou síndrome de dificuldade respiratória no recém-nascido	1.190	1.145	1	1	0,08	0,09
76	Outros procedimentos no aparelho respiratório, em bloco operatório, com CC	492	488	3	1	0,61	0,20
200	Procedimentos diagnósticos hepatobiliares por doença não maligna	122	140	1	1	0,82	0,71
394	Outros procedimentos, em bloco operatório, em órgãos hematopoiéticos	1.046	1.166	17	1	1,63	0,09
242	Artrite séptica	200	202	2	1	1,00	0,50
207	Doenças das vias biliares, com CC	2.753	2.876	7	1	0,25	0,03
152	Pequenos procedimentos no intestino delgado e no intestino grosso, com CC	191	183	0	1	0,00	0,55
80	Infeções e inflamações respiratórias, idade > 17 anos, sem CC	1.207	1.254	3	1	0,25	0,08
339	Procedimentos nos testículos, por doença não maligna, idade > 17 anos	2.024	2.092	2	1	0,10	0,05
54	Procedimentos nos seios faciais e mastóide, idade 0-17 anos	227	227	7	1	3,08	0,44
52	Reparação de fenda labial e palatina	626	642	0	1	0,00	0,16
81	Infeções e inflamações respiratórias, idade 0-17 anos	335	279	1	1	0,30	0,36
78	Embolia pulmonar	1.739	1.795	4	1	0,23	0,06
75	Grandes procedimentos torácicos	1.775	1.834	1	1	0,06	0,05
60	Amigdalectomia e/ou adenoidectomia, idade 0-17 anos	5.940	5.929	6	1	0,10	0,02
58	Procedimentos na amígdala/adenoídes, excepto só amigdalectomia e/ou adenoidectomia, idade 0-17 anos	587	664	2	1	0,34	0,15
99	Sintomas e sinais respiratórios, com CC	417	397	3	1	0,72	0,25
85	Derrame pleural, com CC	542	560	2	1	0,37	0,18
7	Procedimentos nos nervos cranianos/periféricos e noutras estruturas nervosas, com CC	217	228	1	1	0,46	0,44
5	Procedimentos vasculares extracranianos	508	614	0	1	0,00	0,16
122	Doenças circulatórias com EAM, sem grandes complicações alta vivo	4.268	4.134	2	1	0,05	0,02
113	Amputação por doença do aparelho circulatório, excepto do membro superior/dedo do pé	2.362	2.294	0	1	0,00	0,04
165	Apendicectomia com diagnóstico principal complicado, sem CC	1.889	1.770	0	1	0,00	0,06
166	Apendicectomia sem diagnóstico principal complicado, com CC	435	481	0	1	0,00	0,21
291	Procedimentos no tiroglossos	207	220	0	1	0,00	0,45



## Outros Episódios em Ambulatório <sup>(1)</sup>

GDH(2)	Descrição	Nº de Doentes Saídos(3)		Nº de Doentes (0 Dias)		% Doentes (0 Dias)	
		2005	2006	2005	2006	2005	2006
286	Procedimentos nas supra-renais e hipófise	384	386	0	1	0,00	0,26
372	Parto vaginal, com diagnóstico complicado	3.513	3.521	0	1	0,00	0,03
361	Laparoscopia e laqueação de trompas, via incisional	3.116	3.088	1	1	0,03	0,03
407	Doenças mieloproliferativas ou doen. malignas mal-diferenciadas, com grandes proc., em bloco ope., sem CC	103	131	2	1	1,94	0,76
406	Doenças mieloproliferativas ou doen. malignas mal-diferenciadas, com grandes proc., em bloco ope., com CC	110	117	0	1	0,00	0,85
475	Diagnósticos do aparelho respiratório com ventilação	2.468	2.157	2	1	0,08	0,05
502	Procedimentos no joelho, com diagnóstico principal de infecção, sem CC	71	79	0	1	0,00	1,27
511	Queimaduras não extensas, sem CC ou traumatismo significativo	190	124	5	1	2,63	0,81
506	Queimadura da espessura total pele, com enxerto, ou lesão por inalação, com CC ou traum.significativo	106	107	0	1	0,00	0,93
487	Outros traumatismos múltiplos significativos	640	647	1	1	0,16	0,15
444	Lesão traumática, idade > 17 anos, com CC	216	172	11	1	5,09	0,58
174	Hemorragia gastrointestinal, com CC	4.214	4.106	15	1	0,36	0,02
218	Procedimentos no membro inferior/úmero, excepto anca/pé/fémur, idade > 17 anos, com CC	826	841	1	1	0,12	0,12
237	Distensões/entorses/luxações da anca, bacia e/ou coxa	160	147	1	1	0,63	0,68
325	Sintomas e sinais renais e das vias urinárias, idade > 17 anos com CC	345	334	8	1	2,32	0,30
314	Procedimentos uretrais, idade 0-17 anos	165	142	1	1	0,61	0,70
312	Procedimentos uretrais, idade > 17 anos, com CC	102	129	0	1	0,00	0,78
311	Procedimentos transuretrais, sem CC	2.747	3.038	1	1	0,04	0,03
357	Procedimentos no útero e anexos, por doença maligna do ovário/anexos	529	567	1	1	0,19	0,18
428	Perturbações da personalidade/controlo de impulsos	544	576	6	1	1,10	0,17
433	Dependência ou abuso de álcool /droga, alta contra parecer médico	246	177	0	0	0,00	0,00
436	Dependência de álcool/droga, com terapia de reabilitação	33	45	0	0	0,00	0,00
416	Septicémia, idade > 17 anos	2.709	3.082	2	0	0,07	0,00
419	Síndrome febril indeterminada, idade > 17 anos, com CC	293	270	0	0	0,00	0,00
393	Esplenectomia, idade 0-17 anos	28	30	0	0	0,00	0,00
448	Reacções alérgicas, idade 0-17 anos	30	25	2	0	6,67	0,00
420	Síndrome febril indeterminada, idade > 17 anos, sem CC	367	347	3	0	0,82	0,00
108	Outros procedimentos cardiorácicos	591	660	1	0	0,17	0,00



## Outros Episódios em Ambulatório <sup>(1)</sup>

GDH(2)	Descrição	Nº de Doentes Saídos(3)		Nº de Doentes (0 Dias)		% Doentes (0 Dias)	
		2005	2006	2005	2006	2005	2006
107	Bypass coronário com cateterismo cardíaco	299	358	0	0	0,00	0,00
105	Procedimentos nas válvulas cardíacas e outros grandes proc. cardiotorácicos, sem cateterismo cardíaco	2.271	2.555	1	0	0,04	0,00
104	Procedimentos nas válvulas cardíacas e outros grandes proc. cardiotorácicos, com cateterismo cardíaco	317	291	0	0	0,00	0,00
103	Transplante cardíaco	38	27	0	0	0,00	0,00
95	Pneumotorax, sem CC	895	896	4	0	0,45	0,00
94	Pneumotorax, com CC	491	526	1	0	0,20	0,00
92	Doença pulmonar intersticial, com CC	641	599	5	0	0,78	0,00
236	Fractura da anca e da bacia	1.533	1.517	5	0	0,33	0,00
150	Lise de aderências peritoneais, com CC	208	236	0	0	0,00	0,00
257	Mastectomia total por doença maligna, com CC	694	644	1	0	0,14	0,00
106	Bypass coronário com PTCA	17	16	0	0	0,00	0,00
93	Doença pulmonar intersticial, sem CC	259	267	4	0	1,54	0,00
56	Rinoplastia	2.384	2.338	3	0	0,13	0,00
192	Procedimentos pancreáticos/hepáticos e de derivação portal sem CC	414	466	0	0	0,00	0,00
193	Procedimentos nas vias biliares, excepto só colecistectomia, com ou sem exploração do colédoco, com CC	466	503	2	0	0,43	0,00
306	Prostatectomia, com CC	71	79	0	0	0,00	0,00
485	Reinserção de membro, procedimentos na anca/fémur por traumatismos múltiplos significativos	303	282	0	0	0,00	0,00
455	Outros diagnósticos de lesão traumática, intoxicação e efeito tóxico, sem CC	255	223	10	0	3,92	0,00
375	Parto vaginal com procedimentos em bloco operatório, excepto esterilização e/ou dilatação e curetagem	53	49	0	0	0,00	0,00
353	Evisceração pélvica, histerectomia/vulvectomia radicais	511	438	2	0	0,39	0,00
344	Outros procedimentos, em bloco operatório, no aparelho genital masculino por doença maligna	79	98	2	0	2,53	0,00
154	Procedimentos no esófago, estômago e duodeno, idade > 17 anos, com CC	2.112	1.977	2	0	0,09	0,00
22	Encefalopatia hipertensiva	38	48	1	0	2,63	0,00
21	Meningite viral	462	595	3	0	0,65	0,00
2	Craniotomia por traumatismo, idade > 17 anos	797	746	0	0	0,00	0,00
1	Craniotomia, idade > 17 anos excepto por traumatismo	3.108	3.334	2	0	0,06	0,00
28	Estupor e coma traumáticos, coma < 1h, idade > 17 anos, com CC	620	625	3	0	0,48	0,00
51	Procedimentos nas glândulas salivares, excepto sialadenectomia	105	100	0	0	0,00	0,00

## Outros Episódios em Ambulatório <sup>(1)</sup>

GDH(2)	Descrição	Nº de Doentes Saídos(3)		Nº de Doentes (0 Dias)		% Doentes (0 Dias)	
		2005	2006	2005	2006	2005	2006
50	Sialadenectomia	541	558	0	0	0,00	0,00
44	Grandes infecções agudas do olho	542	565	4	0	0,74	0,00
83	Grandes traumatismos torácicos, com CC	421	437	2	0	0,48	0,00
79	Infecções e inflamações respiratórias, idade > 17 anos, com CC	3.749	4.122	2	0	0,05	0,00
67	Epiglotite	61	71	1	0	1,64	0,00
59	Amigdalectomia e/ou adenoidectomia, idade > 17 anos	917	910	0	0	0,00	0,00
57	Procedimentos na amígdala/adenoídes, excepto só amigdalectomia e/ou adenoidectomia, idade > 17 anos	546	583	4	0	0,73	0,00
84	Grandes traumatismos torácicos, sem CC	615	617	5	0	0,81	0,00
111	Grandes procedimentos cardiovasculares, sem CC	453	461	5	0	1,10	0,00
110	Grandes procedimentos cardiovasculares, com CC	683	710	1	0	0,15	0,00
109	Bypass coronário sem cateterismo cardíaco	1.674	1.727	0	0	0,00	0,00
232	Artroscopia	1.078	966	3	0	0,28	0,00
250	Fractura/distensão/entorse/luxação do antebraço, mão e pé, idade > 17 anos, com CC	102	87	5	0	4,90	0,00
272	Grandes perturbações cutâneas, com CC	302	257	1	0	0,33	0,00
268	Procedimento plásticos na pele, tecido celular subcutâneo e mama	1.096	1.106	3	0	0,27	0,00
293	Outros procedimentos, em bloco operatório, por doenças endócrinas, nutricionais e metabólicas, sem CC	166	118	0	0	0,00	0,00
290	Procedimentos na tiróide	4.075	4.379	0	0	0,00	0,00
285	Amputação do membro inferior por doenças endócrinas, nutricionais e metabólicas	55	66	0	0	0,00	0,00
302	Transplante renal	361	381	0	0	0,00	0,00
123	Doenças circulatórias com EAM, falecido	1.215	1.133	0	0	0,00	0,00
121	Doenças circulatórias com EAM e grandes complicações, alta vivo	2.328	2.229	1	0	0,04	0,00
115	Implante de pacem. card. perm. C/ EAM, insuf. cardíaca ou choque, ou implante de electrodos ou de gerador	227	206	0	0	0,00	0,00
129	Paragem cardíaca, causa desconhecida	70	68	0	0	0,00	0,00
128	Tromboflebite venosa profunda	1.142	999	3	0	0,26	0,00
126	Endocardite aguda e/ou subaguda	266	248	1	0	0,38	0,00
164	Apendicectomia com diagnóstico principal complicado, com CC	315	292	0	0	0,00	0,00
156	Procedimentos no esófago, estômago e duodeno, idade 0-17 anos	218	198	2	0	0,92	0,00
151	Lise de aderências peritoneais, sem CC	316	313	1	0	0,32	0,00

## Outros Episódios em Ambulatório <sup>(1)</sup>

GDH(2)	Descrição	Nº de Doentes Saídos(3)		Nº de Doentes (0 Dias)		% Doentes (0 Dias)	
		2005	2006	2005	2006	2005	2006
148	Grandes procedimentos no intestino delgado e no intestino grosso, com CC	4.643	4.726	0	0	0,00	0,00
147	Ressecção do recto, sem CC	856	761	1	0	0,12	0,00
146	Ressecção do recto, com CC	807	822	0	0	0,00	0,00
141	Síncope e colapso, com CC	229	219	5	0	2,18	0,00
191	Procedimentos pancreáticos/hepáticos e de derivação portal com CC	676	737	1	0	0,15	0,00
178	Úlcera péptica não complicada, sem CC	226	162	7	0	3,10	0,00
177	Úlcera péptica não complicada, com CC	194	205	1	0	0,52	0,00
199	Procedimentos diagnósticos hepatobiliares por doença maligna	163	145	2	0	1,23	0,00
198	Colecistectomia, excepto por laparoscopia, sem exploração do colédoco, sem CC	3.222	2.970	0	0	0,00	0,00
197	Colecistectomia, excepto por laparoscopia, sem exploração do colédoco, com CC	1.140	1.093	0	0	0,00	0,00
196	Colecistectomia com exploração do colédoco, sem CC	35	35	0	0	0,00	0,00
195	Colecistectomia com exploração do colédoco, com CC	70	64	0	0	0,00	0,00
194	Procedimentos nas vias biliares, excepto só colecistectomia, com ou sem exploração do colédoco, sem CC	311	288	0	0	0,00	0,00
210	Procedimentos na anca e fémur, excepto grandes articulações, idade > 17 anos, com CC	2.652	2.680	0	0	0,00	0,00
328	Aperto uretral, idade > 17 anos, com CC	45	70	0	0	0,00	0,00
307	Prostatectomia, sem CC	173	211	0	0	0,00	0,00
334	Grandes procedimentos pélvicos masculinos, com CC	578	547	0	0	0,00	0,00
354	Procedimentos no útero e anexos, por doença não maligna do ovário/anexos, com CC	184	151	0	0	0,00	0,00
348	Hipertrofia benigna da próstata, com CC	271	284	3	0	1,11	0,00
337	Prostatectomia transuretral, sem CC	1.347	1.416	1	0	0,07	0,00
336	Prostatectomia transuretral, com CC	353	378	0	0	0,00	0,00
483	Traqueostomia excepto com perturbações da face, boca e pescoço	1.085	1.141	0	0	0,00	0,00
471	Grandes procedimentos bilaterais ou múltiplos nas articulações do membro inferior	87	82	0	0	0,00	0,00
497	Artrodese verterbral, com CC	392	376	0	0	0,00	0,00
496	Artrodese vertebral combinada, anterior/posterior	54	73	0	0	0,00	0,00
495	Transplante do pulmão	1	1	0	0	0,00	0,00
494	Colecistectomia laparoscópica, sem exploração do colédoco, sem CC	7.671	9.196	1	0	0,01	0,00
491	Grandes procedimentos nas articulações/reimplantação do membro superior	147	166	1	0	0,68	0,00

## Outros Episódios em Ambulatório <sup>(1)</sup>

GDH(2)	Descrição	Nº de Doentes Saídos(3)		Nº de Doentes (0 Dias)		% Doentes (0 Dias)	
		2005	2006	2005	2006	2005	2006
488	HIV com procedimento extenso em bloco operatório	114	120	0	0	0,00	0,00
486	Outros procedimentos, em bloco operatório, por traumatismos múltiplos significativos	574	616	0	0	0,00	0,00
370	Cesariana, com CC	2.682	2.698	0	0	0,00	0,00
362	Laqueação de trompas, via endoscópica/laparoscópica	2.436	2.367	0	0	0,00	0,00
385	Recém-nascido, morto ou transferido para outro hospital de agudos	1.361	1.120	0	0	0,00	0,00
408	Doenças mieloproliferativas ou doen. malignas mal-diferenciadas com outros proc. em bloco operatório	544	483	3	0	0,55	0,00
505	Queimaduras extensas de 3º grau, sem enxerto de pele	57	44	0	0	0,00	0,00
504	Queimaduras extensas de 3º grau, com enxerto de pele	27	25	0	0	0,00	0,00
484	Craniotomia por traumatismos múltiplos significativos	51	63	0	0	0,00	0,00
482	Traqueostomia com perturbações da face, boca e pescoço	764	670	0	0	0,00	0,00
481	Transplante de medula óssea	251	233	0	0	0,00	0,00
480	Transplante hepático	165	210	0	0	0,00	0,00
479	Outros procedimentos vasculares, sem CC	1.200	1.281	3	0	0,25	0,00
476	Procedimento prostático, em bloco operatório, não relacionado com o diagnóstico principal	7	7	0	0	0,00	0,00
501	Procedimentos no joelho, com diagnóstico principal de infecção, com CC	26	33	0	0	0,00	0,00
499	Procedimentos no dorso e pescoço, excepto artrodese vertebral, com CC	378	394	0	0	0,00	0,00
510	Queimaduras não extensas, com CC ou traumatismo significativo	20	14	0	0	0,00	0,00
508	Queimadura da espessura total pele, sem enxerto, ou lesão por inalação, com CC ou traum.significativo	81	89	1	0	1,23	0,00
427	Neuroses excepto depressivas	490	446	5	0	1,02	0,00
454	Outros diagnósticos de lesão traumática, intoxicação e efeito tóxico, com CC	112	127	1	0	0,89	0,00
432	Outros diagnósticos de doenças mentais	156	140	3	0	1,92	0,00
392	Esplenectomia, idade > 17 anos	211	208	0	0	0,00	0,00
387	Prematuridade com grandes problemas	1.011	1.105	1	0	0,10	0,00
417	Septicémia, idade 0-17 anos	660	589	0	0	0,00	0,00
437	Dependência de álcool/droga, terapia combinada de reabilitação e desintoxicação	525	331	0	0	0,00	0,00
<b>Total Nacional:</b>		<b>1.065.768</b>	<b>1.075.973</b>	<b>19.763</b>	<b>26.880</b>	<b>1,85</b>	<b>2,50</b>

(1) Episódios com zero dias de internamento, excluindo os de cirurgia de ambulatório, doentes falecidos, transferidos ou com alta contra parecer médico e os episódios com diagnóstico de procedimento não realizado(V64.x).

(2) Ordenação decrescente por nº de doentes de outros episódios em ambulatório (0 dias).

(3) Refere-se ao total de episódios: total de internamento, cirurgias de ambulatório e outros episódios em ambulatório.

## **25 GDH MAIS REPRESENTATIVOS**

**25 GDH com Maior Número de Doentes Saídos**

**25 GDH com Maior Número de Dias de Internamento**

**25 GDH com Maior Demora Média**

**Doentes Saídos por Tipo**

25 GDH com Maior Número de Doentes Saídos

**Dias de Internamento por Tipo**

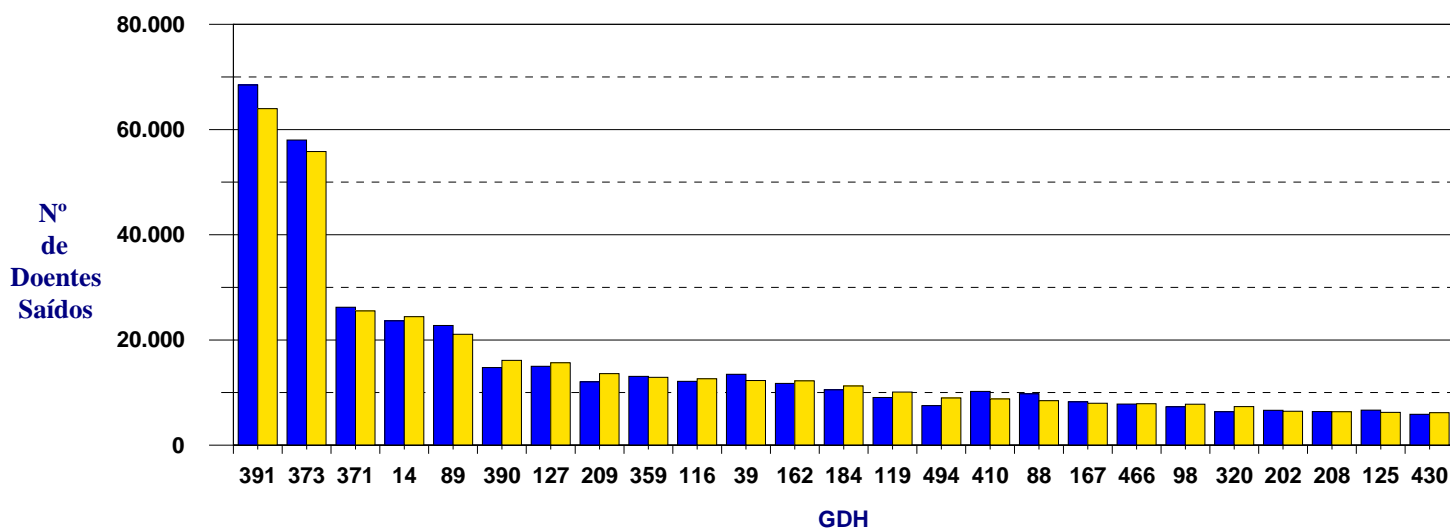
25 GDH com Maior Número de Dias de Internamento

## 25 GDH com Maior Número de Doentes Saídos

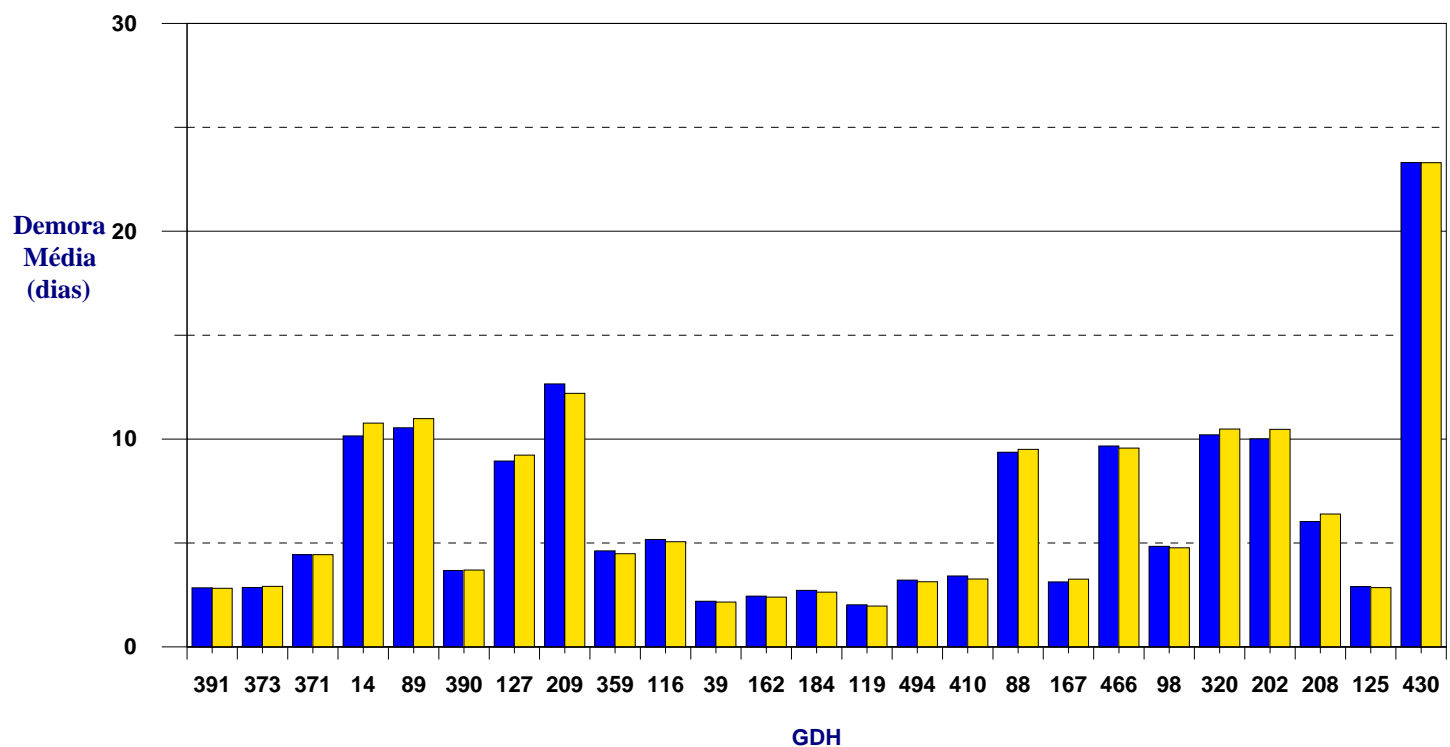
GDH <sup>(1)</sup>	Descrição	Nº de Doentes Saídos			Demora Média		
		2005	2006	Δ %	2005	2006	Δ dias
391	Recém-nascido normal	68.470	63.993	-6,54	2,84	2,82	-0,02
373	Parto vaginal, sem diagnóstico complicado	58.008	55.822	-3,77	2,86	2,92	0,06
371	Cesariana, sem CC	26.216	25.532	-2,61	4,44	4,44	0,00
14	Perturbações cerebro-vasculares específicas, excepto acidentes isquémicos transitórios	23.637	24.437	3,38	10,15	10,77	0,62
89	Pneumonia e pleurisia simples, idade > 17 anos, com CC	22.765	21.095	-7,34	10,55	10,98	0,44
390	Recém-nascido com outros problemas significativos	14.764	16.114	9,14	3,68	3,70	0,02
127	Insuficiência cardíaca e choque	14.999	15.664	4,43	8,94	9,23	0,28
209	Procedimentos nas grandes articulações e reimplantação do membro inferior	12.057	13.592	12,73	12,66	12,20	-0,46
359	Procedimentos no útero e anexos, por doença não maligna, sem CC	13.077	12.889	-1,44	4,63	4,49	-0,14
116	Outro implante de pacemaker cardíaco permanente ou PTCA com implante de stent na artéria coronária	12.145	12.609	3,82	5,17	5,06	-0,11
39	Procedimentos no cristalino, com ou sem vitrectomia	13.478	12.282	-8,87	2,20	2,16	-0,04
162	Procedimentos para hérnia inguinal/femoral, idade > 17 anos, sem CC	11.740	12.245	4,30	2,44	2,40	-0,05
184	Esofagite/gastrenterite/perturbações digestivas diversas, idade 0-17 anos	10.525	11.242	6,81	2,72	2,64	-0,08
119	Laqueação venosa e flebo-extracção	9.070	10.095	11,30	2,03	1,97	-0,06
494	Colecistectomia laparoscópica, sem exploração do colédoco, sem CC	7.525	8.983	19,38	3,21	3,14	-0,07
410	Quimioterapia sem leucemia aguda como diagnóstico secundário	10.231	8.789	-14,09	3,42	3,27	-0,15
88	Doença Pulmonar Crónica Obstrutiva	9.772	8.469	-13,33	9,37	9,50	0,13
167	Apendicectomia sem diagnóstico principal complicado, sem CC	8.251	7.976	-3,33	3,13	3,26	0,13
466	Continuação de cuidados, sem história de doença maligna como diagnóstico secundário	7.831	7.893	0,79	9,67	9,57	-0,10
98	Bronquite e asma, idade 0-17 anos	7.313	7.788	6,50	4,84	4,77	-0,06
320	Infecção do rim e vias urinárias, idade > 17 anos, com CC	6.360	7.325	15,17	10,21	10,48	0,27
202	Cirrose e hepatite alcoólica	6.620	6.454	-2,51	10,01	10,47	0,46
208	Doenças das vias biliares, sem CC	6.389	6.371	-0,28	6,03	6,39	0,36
125	Doenças circulatórias, excepto EAM, com cateterismo cardíaco e sem diagnóstico complicado	6.672	6.245	-6,40	2,90	2,85	-0,05
430	Psicoses	5.874	6.180	5,21	23,31	23,30	-0,01
<b>Total 25 GDH:</b>		<b>393.789</b>	<b>390.084</b>	<b>-0,94</b>			
<b>Total Nacional:</b>		<b>965.896</b>	<b>958.606</b>	<b>-0,75</b>			
<b>% 25 GDH/Nacional:</b>		<b>40,77</b>	<b>40,69</b>				

(1) Ordenação decrescente por nº de doentes saídos.

### 25 GDH com Maior Número de Doentes Saídos



### Demora Média dos 25 GDH com Maior Número de Doentes Saídos



■ 2005 ■ 2006

## 25 GDH com Maior Número de Dias de Internamento

GDH (1)	Descrição	Nº Dias de Internamento			Demora Média		
		2005	2006	Δ%	2005	2006	Δ dias
14	Perturbações cerebro-vasculares específicas, excepto acidentes isquémicos transitórios	240.019	263.238	9,67	10,15	10,77	0,62
89	Pneumonia e pleurisia simples, idade > 17 anos, com CC	240.115	231.727	-3,49	10,55	10,98	0,44
391	Recém-nascido normal	194.627	180.551	-7,23	2,84	2,82	-0,02
209	Procedimentos nas grandes articulações e reimplantação do membro inferior	152.614	165.835	8,66	12,66	12,20	-0,46
373	Parto vaginal, sem diagnóstico complicado	165.885	162.898	-1,80	2,86	2,92	0,06
127	Insuficiência cardíaca e choque	134.130	144.539	7,76	8,94	9,23	0,28
430	Psicoses	136.932	144.006	5,17	23,31	23,30	-0,01
371	Cesariana, sem CC	116.454	113.339	-2,67	4,44	4,44	0,00
148	Grandes procedimentos no intestino delgado e no intestino grosso, com CC	88.553	92.517	4,48	19,07	19,58	0,50
79	Infeções e inflamações respiratórias, idade > 17 anos, com CC	78.174	81.383	4,10	20,86	19,74	-1,12
88	Doença Pulmonar Crónica Obstrutiva	91.571	80.489	-12,10	9,37	9,50	0,13
320	Infeção do rim e vias urinárias, idade > 17 anos, com CC	64.941	76.795	18,25	10,21	10,48	0,27
483	Traqueostomia excepto com perturbações da face, boca e pescoço	76.403	76.516	0,15	70,42	67,06	-3,36
466	Continuação de cuidados, sem história de doença maligna como diagnóstico secundário	75.714	75.528	-0,25	9,67	9,57	-0,10
202	Cirrose e hepatite alcoólica	66.276	67.565	1,94	10,01	10,47	0,46
211	Procedimentos na anca e fémur, excepto grandes articulações, idade > 17 anos, sem CC	66.096	66.897	1,21	12,85	12,93	0,07
489	HIV com situação clínica relacionada significativa	71.383	63.947	-10,42	23,64	21,80	-1,83
1	Craniotomia, idade > 17 anos excepto por traumatismo	58.551	63.922	9,17	18,85	19,17	0,32
116	Outro implante de pacemaker cardíaco permanente ou PTCA com implante de stent na artéria coronária	62.832	63.855	1,63	5,17	5,06	-0,11
390	Recém-nascido com outros problemas significativos	54.271	59.573	9,77	3,68	3,70	0,02
82	Doenças malignas respiratórias	59.759	58.415	-2,25	12,41	12,23	-0,19
359	Procedimentos no útero e anexos, por doença não maligna, sem CC	60.496	57.847	-4,38	4,63	4,49	-0,14
172	Doença digestiva maligna, com CC	57.664	54.878	-4,83	11,76	11,36	-0,40
101	Outros diagnósticos do aparelho respiratório, com CC	64.090	53.538	-16,46	9,55	9,95	0,40
96	Bronquite e asma, idade > 17 anos, com CC	50.360	50.992	1,25	9,39	9,82	0,43

**Total 25 GDH:** 2.527.910 2.550.790 0,91

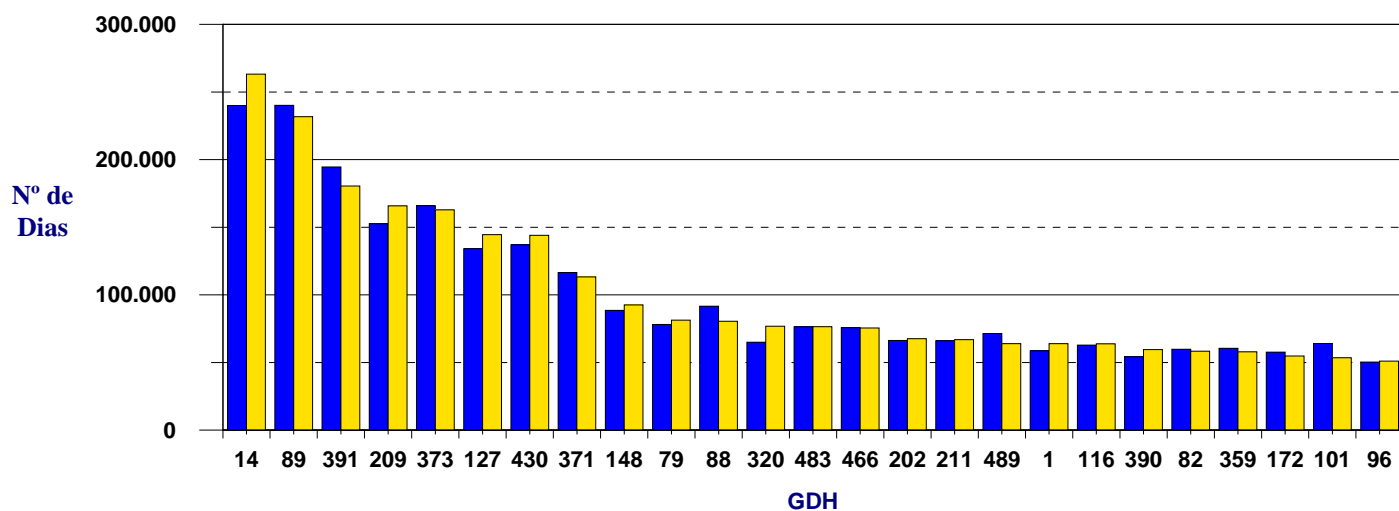
**Total Nacional:** 6.738.583 6.737.874 -0,01

**% 25 GDH/Nacional:** 37,51 37,86

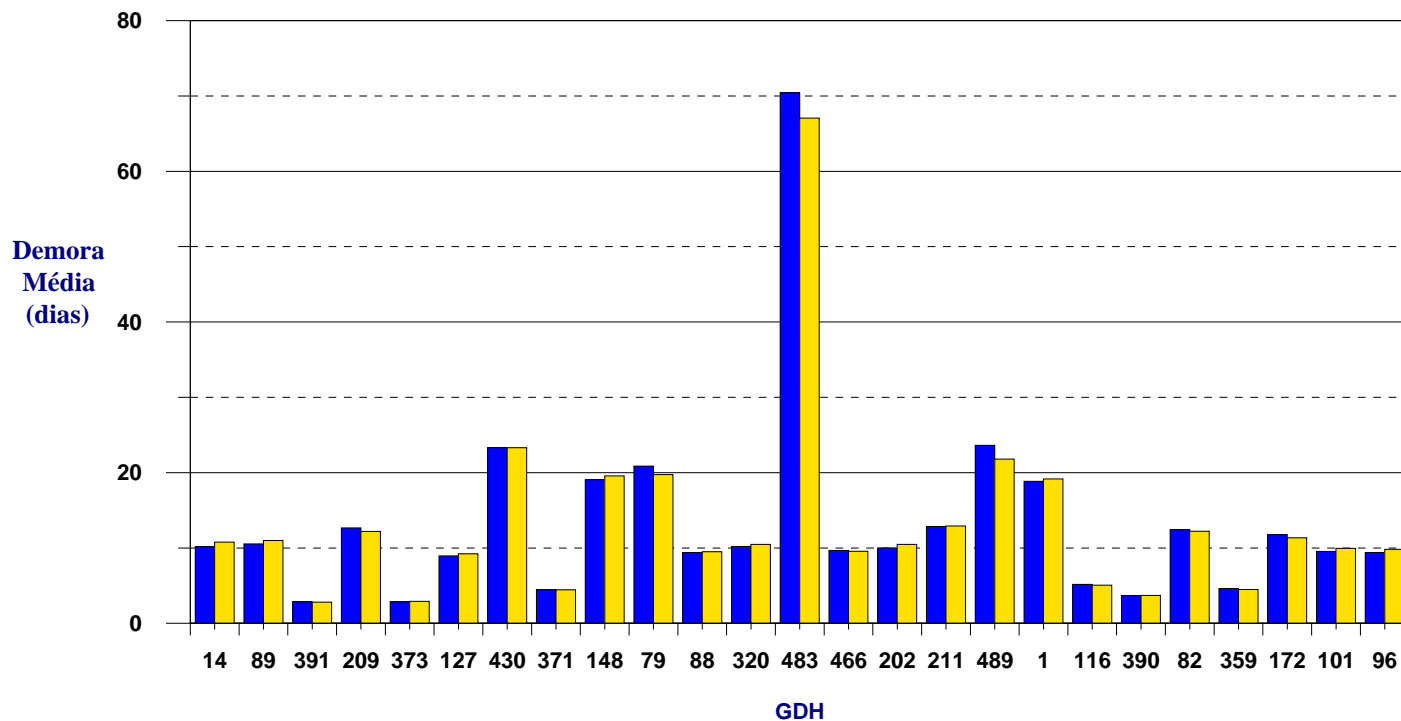
(1) Ordenação decrescente por nº de dias de internamento



### 25 GDH com Maior Número de Dias de Internamento



### Demora Média dos 25 GDH com Maior Número de Dias de Internamento



■ 2005 ■ 2006

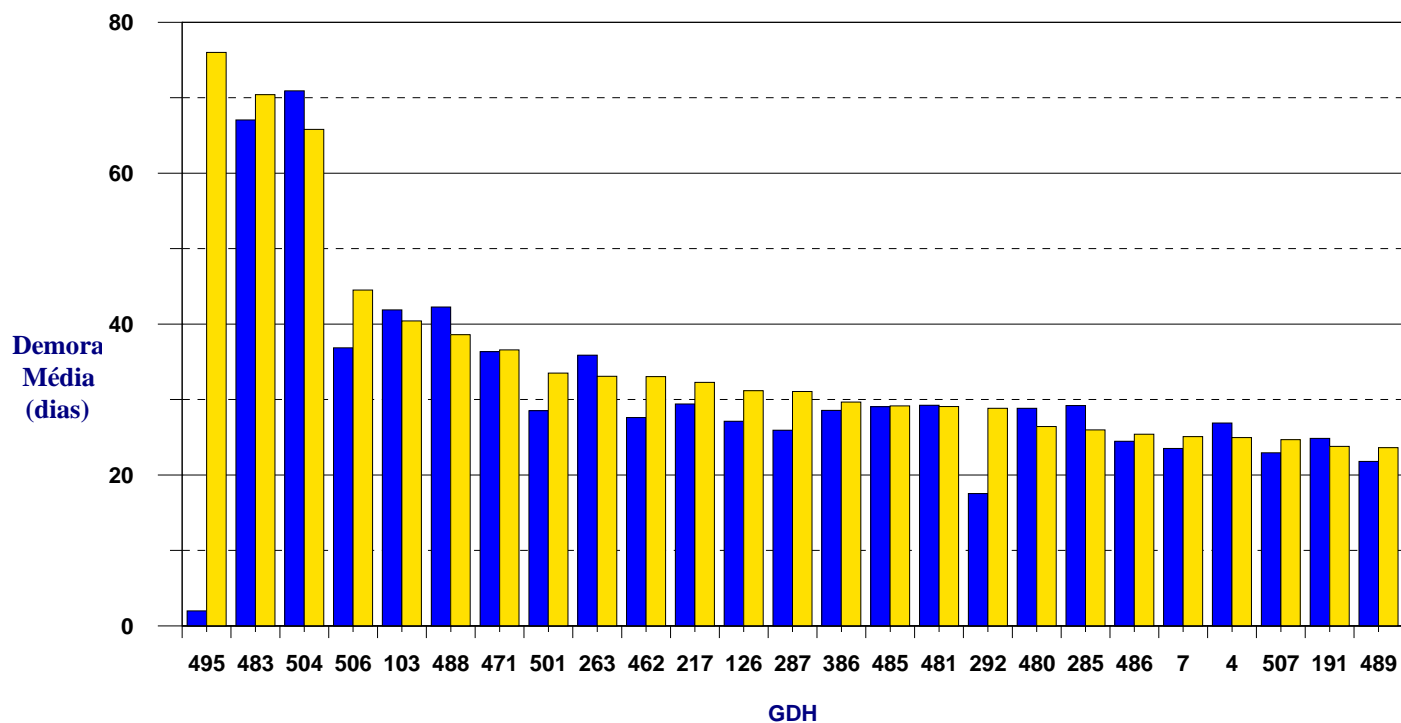
## 25 GDH com Maior Demora Média

GDH (1)	Descrição	Nº de Doentes Saídos			Demora Média		
		2005	2006	Δ%	2005	2006	Δ dias
495	Transplante do pulmão	1	1	0,00	2,00	76,00	74,00
483	Traqueostomia excepto com perturbações da face, boca e pescoço	1141	1085	-4,91	67,06	70,42	3,36
504	Queimaduras extensas de 3º grau, com enxerto de pele	25	27	8,00	70,92	65,81	-5,11
506	Queimadura da espessura total pele, com enxerto, ou lesão por inalação, com CC ou traum.significativo	106	106	0,00	36,87	44,52	7,65
103	Transplante cardíaco	27	38	40,74	41,89	40,42	-1,47
488	HIV com procedimento extenso em bloco operatório	120	114	-5,00	42,28	38,60	-3,68
471	Grandes procedimentos bilaterais ou múltiplos nas articulações do membro inferior	82	87	6,10	36,34	36,59	0,24
501	Procedimentos no joelho, com diagnóstico principal de infecção, com CC	33	26	-21,21	28,52	33,50	4,98
263	Enxerto cutâneo e/ou desbridamento por úlcera da pele/fleimão, com CC	311	292	-6,11	35,89	33,09	-2,79
462	Reabilitação	130	125	-3,85	27,62	33,04	5,42
217	Desbridamento de feridas/enxertos cutâneos, excepto mão, por doen.músculo-esquelética ou do tec.conjuntivo	1123	1015	-9,62	29,42	32,27	2,86
126	Endocardite aguda e/ou subaguda	248	265	6,85	27,13	31,17	4,04
287	Enxerto cutâneo e desbridamento de feridas por doenças endócrinas, nutricionais e metabólicas	52	48	-7,69	25,94	31,06	5,12
386	Extrema imaturidade ou síndrome de dificuldade respiratória no recém-nascido	1144	1189	3,93	28,56	29,67	1,11
485	Reinserção de membro, procedimentos na anca/fémur por traumatismos múltiplos significativos	282	303	7,45	29,06	29,17	0,11
481	Transplante de medula óssea	233	251	7,73	29,24	29,08	-0,15
292	Outros procedimentos, em bloco operatório, por doenças endócrinas, nutricionais e metabólicas, com CC	51	43	-15,69	17,55	28,84	11,29
480	Transplante hepático	210	165	-21,43	28,85	26,44	-2,41
285	Amputação do membro inferior por doenças endócrinas, nutricionais e metabólicas	66	55	-16,67	29,21	25,98	-3,23
486	Outros procedimentos, em bloco operatório, por traumatismos múltiplos significativos	616	574	-6,82	24,48	25,41	0,93
7	Procedimentos nos nervos cranianos/periféricos e noutras estruturas nervosas, com CC	227	216	-4,85	23,52	25,10	1,58
4	Procedimentos raquidianos	381	408	7,09	26,89	24,95	-1,93
507	Queimadura da espessura total pele, com enxerto, ou lesão por inalação, sem CC ou traum.significativo	277	286	3,25	22,96	24,69	1,73
191	Procedimentos pancreáticos/hepáticos e de derivação portal com CC	737	675	-8,41	24,87	23,79	-1,08
489	HIV com situação clínica relacionada significativa	2933	3020	2,97	21,80	23,64	1,83

**Total 25 GDH:** 10.556 10.414 -1,35  
**Total Nacional:** 965.896 958.606 -0,75  
**% 25 GDH/Nacional:** 1,09 1,09

(1) Ordenação decrescente pelo valor da demora média.

## 25 GDH com Maior Demora Média



■ 2005 ■ 2006

## Doentes Saídos por Tipo - 25 GDH com Maior Número de Doentes Saídos

Ano: 2006

GDH	Nº Doentes Saídos(1)		Nº D. Curta Duração		Nº Doentes Normais		Nº D. Longa Duração		Nº D. Evolução Prolongada		Nº D. Transferidos	
	2005	2006	2005	2006	2005	2006	2005	2006	2005	2006	2005	2006
391	68.470	63.993	1.420	1.255	66.926	62.606	85	107	39	25	0	0
373	58.008	55.822	660	548	57.013	54.941	177	187	131	129	27	17
371	26.216	25.532	22	11	25.688	25.036	284	276	205	195	17	14
14	23.637	24.437	4.174	4.003	17.255	18.560	219	274	154	176	1.835	1.424
89	22.765	21.095	2.984	2.494	18.490	17.630	283	281	80	93	928	597
390	14.764	16.114	279	307	14.134	15.431	183	192	168	184	0	0
127	14.999	15.664	2.771	2.774	11.290	12.208	150	139	41	51	747	492
209	12.057	13.592	278	236	11.523	13.074	76	83	45	71	135	128
359	13.077	12.889	40	6	12.981	12.837	36	37	7	8	13	1
116	12.145	12.609	2.983	2.869	8.224	8.671	264	265	118	129	556	675
39	13.478	12.282	2	0	13.394	12.190	47	58	23	14	12	20
162	11.740	12.245	1	0	11.704	12.217	15	17	7	8	13	3
184	10.525	11.242	13	13	10.139	10.848	197	202	94	74	82	105
119	9.070	10.095	0	1	9.011	10.037	18	19	26	26	15	12
494	7.525	8.983	0	0	7.323	8.752	122	143	71	85	9	3
410	10.231	8.789	3.213	3.224	6.655	5.294	160	121	177	139	26	11
88	9.772	8.469	1.483	1.141	7.860	7.042	63	60	28	23	338	203
167	8.251	7.976	0	0	7.878	7.654	212	215	38	48	123	59
466	7.831	7.893	49	43	6.978	7.087	177	165	125	128	502	470
98	7.313	7.788	994	807	6.130	6.819	55	45	23	16	111	101
320	6.360	7.325	635	665	5.286	6.331	94	90	38	55	307	184
202	6.620	6.454	1.535	1.401	4.714	4.688	81	90	22	34	268	241
208	6.389	6.371	1.550	1.425	4.677	4.829	36	36	10	9	116	72
125	6.672	6.245	6	5	6.043	5.618	191	187	139	127	293	308
430	5.874	6.180	818	906	4.552	4.766	216	215	119	126	169	167
<b>Total 25 GDH:</b>	393.789	390.084	25.910	24.134	355.868	355.166	3.441	3.504	1.928	1.973	6.642	5.307
<b>Total Nacional:</b>	965.896	958.606	96.223	92.272	817.857	821.584	11.437	11.015	6.294	6.159	34.085	27.576
<b>% 25 GDH/Nacional:</b>	40,77	40,69	26,93	26,16	43,51	43,23	30,09	31,81	30,63	32,03	19,49	19,24

2007-08-06  
Ordem de decrescente por nº de doentes

## Dias de Internamento por Tipo - 25 GDH com Maior Número de Dias de Internamento

Ano: 2006

GDH	Dias de Internamento(1)		Dias Curta Duração		Dias Doentes Normais		Dias Longa Duração		Dias Evolução Prolongada		Dias Transferidos	
	2005	2006	2005	2006	2005	2006	2005	2006	2005	2006	2005	2006
14	240.019	263.238	8.447	8.283	194.158	208.254	10.831	13.844	14.980	20.365	11.603	12.492
89	240.115	231.727	5.614	4.870	209.895	201.670	12.530	12.358	6.354	8.273	5.722	4.556
391	194.627	180.551	1.420	1.255	191.443	177.516	950	1.213	814	567	0	0
209	152.614	165.835	994	825	140.569	151.179	4.280	4.651	5.040	7.493	1.731	1.687
373	165.885	162.898	660	548	159.814	156.984	2.008	2.104	3.297	3.228	106	34
127	134.130	144.539	5.335	5.587	116.559	125.948	6.254	5.746	2.623	3.644	3.359	3.614
430	136.932	144.006	2.543	2.723	99.709	105.521	13.991	14.033	19.176	19.804	1.513	1.925
371	116.454	113.339	22	11	106.831	103.644	3.951	3.821	5.610	5.829	40	34
148	88.553	92.517	964	981	69.809	71.118	9.678	8.970	6.322	9.053	1.780	2.395
79	78.174	81.383	1.254	1.626	54.682	58.067	8.258	6.999	10.373	9.934	3.607	4.757
88	91.571	80.489	2.996	2.390	81.973	72.569	2.767	2.543	2.144	1.801	1.691	1.186
320	64.941	76.795	955	1.051	54.189	65.611	4.040	3.900	4.208	4.901	1.549	1.332
483	76.403	76.516	721	698	29.677	34.073	10.883	8.312	21.204	16.693	13.918	16.740
466	75.714	75.528	49	43	51.130	49.358	7.024	6.456	11.249	11.920	6.262	7.751
202	66.276	67.565	2.753	2.450	55.820	55.748	3.959	4.416	1.906	2.882	1.838	2.069
211	66.096	66.897	1.020	948	59.980	61.466	2.083	1.590	1.611	1.659	1.402	1.234
489	71.383	63.947	1.176	1.161	45.597	43.409	9.267	7.066	11.664	9.842	3.679	2.469
1	58.551	63.922	1.437	1.615	35.054	37.729	5.117	5.443	6.719	8.059	10.224	11.076
116	62.832	63.855	2.983	2.869	46.768	48.485	5.518	5.581	5.511	4.962	2.052	1.958
390	54.271	59.573	279	307	46.582	49.912	2.312	2.414	5.098	6.940	0	0
82	59.759	58.415	1.190	1.273	46.389	46.401	5.477	5.017	3.827	3.417	2.876	2.307
359	60.496	57.847	40	6	59.472	56.836	701	737	212	267	71	1
172	57.664	54.878	2.094	2.190	45.256	43.573	5.750	4.538	2.859	2.727	1.705	1.850
101	64.090	53.538	1.138	851	54.920	45.744	2.462	3.052	3.855	2.807	1.715	1.084
96	50.360	50.992	749	571	44.303	44.414	2.947	2.684	1.669	2.434	692	889
<b>Total 25 GDH:</b>	2.527.910	2.550.790	46.833	45.132	2.100.579	2.115.229	143.038	137.488	158.325	169.501	79.135	83.440
<b>Total Nacional:</b>	6.738.583	6.737.874	162.245	160.474	5.412.687	5.444.081	426.267	404.809	475.522	469.602	261.862	258.908
<b>% 25 GDH/Nacional:</b>	37,51	37,86	28,87	28,12	38,81	38,85	33,56	33,96	33,29	36,09	30,22	32,23

(1) Ordenação decrescente por nº de dias de internamento

## **ALERTAS DE QUALIDADE**

### **Percentagem de Readmissões em GDH Cirúrgicos**

25 GDH com Maior Percentagem de Readmissões

### **25 GDH Médicos com Maior % de Óbitos**

### **25 GDH Cirúrgicos com Maior % de Óbitos**

### **Complicações Relacionadas com Procedimentos Cirúrgicos**

### **Complicações Relacionadas com a Gravidez, Parto e Puerpério**

### **Úlcera de Decúbito como Diagnóstico Secundário**

## Percentagem de Readmissões em GDH Cirúrgicos

Ano: 2006

GDH(2)	Descrição	Número Total de Doentes (3)	Número de Readmissões (4) (5)	Percentagem
				Nacional
363	Dilatação e curetagem, conização/implantação de rádio, por doença maligna	1.088	348	31,99
196	Colecistectomia com exploração do colédoco, sem CC	35	8	22,86
501	Procedimentos no joelho, com diagnóstico principal de infecção, com CC	33	7	21,21
114	Amputação por doença do aparelho circulatório, do membro superior ou dedo do pé	996	198	19,88
401	Linfoma e leucemia não aguda com outros procedimentos em bloco operatório com CC	306	60	19,61
76	Outros procedimentos no aparelho respiratório, em bloco operatório, com CC	487	94	19,30
402	Linfoma e leucemia não aguda com outros procedimentos em bloco operatório sem CC	391	70	17,90
292	Outros procedimentos, em bloco operatório, por doenças endócrinas, nutricionais e metabólicas, com CC	51	9	17,65
304	Grandes procedimentos nos rins, ureteres e bexiga por doença não maligna, com CC	815	142	17,42
195	Colecistectomia com exploração do colédoco, com CC	64	11	17,19
302	Transplante renal	381	62	16,27
216	Biópsias do sistema músculo-esquelético e do tecido conjuntivo	339	54	15,93
200	Procedimentos diagnósticos hepatobiliares por doença não maligna	139	22	15,83
407	Doenças mieloproliferativas ou doen. malignas mal-diferenciadas, com grande proc., em bloco ope., sem CC	130	20	15,38
315	Outros procedimentos, em bloco operatório, no rim e vias urinárias	2.071	304	14,68
113	Amputação por doença do aparelho circulatório, excepto do membro superior/dedo do pé	2.293	333	14,52
193	Procedimentos nas vias biliares, excepto só colecistectomia, com ou sem exploração do colédoco, com CC	503	73	14,51
408	Doenças mieloproliferativas ou doen. malignas mal-diferenciadas com outros proc. em bloco operatório	482	69	14,32
3	Craniotomia, idade 0-17 anos	370	52	14,05
482	Traqueostomia com perturbações da face, boca e pescoço	670	94	14,03
201	Outros procedimentos hepatobiliares ou pancreáticos em bloco operatório	89	12	13,48
287	Enxerto cutâneo e desbridamento de feridas por doenças endócrinas, nutricionais e metabólicas	52	7	13,46
478	Outros procedimentos vasculares, com CC	1.120	150	13,39
393	Esplenectomia, idade 0-17 anos	30	4	13,33
120	Outros procedimentos no aparelho circulatório em bloco operatório	1.007	132	13,11
<b>Total 25 GDH:</b>		<b>13.942</b>	<b>2.335</b>	<b>16,75</b>
<b>Total Nacional:</b>		<b>440.094</b>	<b>15.780</b>	<b>3,59</b>
<b>%25 GDH/Nacional:</b>		<b>3,17</b>	<b>14,80</b>	

(1) Apenas são apresentados resultados quando o número de episódios por GDH é igual ou superior a 30.

(2) Ordenação decrescente por GDH com maior % de readmissões.

(3) Refere-se aos episódios de internamento e cirurgias de ambulatório.

(4) Considera-se uma readmissão, qualquer episódio de internamento subsequente a outro episódio classificado num GDH cirúrgico (GDH primeiro episódio), desde que ocorrido num período de tempo igual ou inferior a 30 dias. Excluem-se desta definição, os casos em que o segundo episódio de internamento é classificado nos GDH 249, 317, 409, 410, 492, 465 e 466.

(5) Os doentes readmitidos não pertencem, necessariamente, ao mesmo GDH do primeiro episódio.

## 25 GDH Médicos com Maior % de Óbitos

Ano: 2006

GDH	Descrição	N.º de Doentes Saídos		% Óbitos
		Total	Óbitos	
123	Doenças circulatórias com EAM, falecido	1.133	1.133	100,00
129	Paragem cardíaca, causa desconhecida	68	65	95,59
505	Queimaduras extensas de 3º grau, sem enxerto de pele	44	23	52,27
413	Outras doenças mieloproliferativas ou doenças malignas mal-diferenciadas, com CC	374	188	50,27
416	Septicémia, idade > 17 anos	3.080	1.515	49,19
274	Doenças malignas da mama, com CC	855	375	43,86
346	Doença maligna do aparelho genital masculino, com CC	1.061	400	37,70
475	Diagnósticos do aparelho respiratório com ventilação	2.156	797	36,97
172	Doença digestiva maligna, com CC	4.821	1.755	36,40
366	Doenças malignas do aparelho genital feminino, com CC	850	305	35,88
82	Doenças malignas respiratórias	4.774	1.660	34,77
318	Doenças malignas do rim e vias urinárias, com CC	912	276	30,26
203	Doença maligna hepatobiliar ou pancreática	3.788	1.124	29,67
10	Doenças malignas do sistema nervoso, com CC	950	258	27,16
463	Sintomas e sinais com CC	133	35	26,32
473	Leucemia aguda sem grandes proc., em bloco operatório, idade > 17 anos	1.097	281	25,62
403	Linfoma e leucemia não aguda, com CC	2.102	534	25,40
79	Infeções e inflamações respiratórias, idade > 17 anos, com CC	4.121	953	23,13
89	Pneumonia e pleurisia simples, idade > 17 anos, com CC	21.086	4.696	22,27
87	Edema pulmonar e insuficiência respiratória	2.058	427	20,75
239	Fratura patológica e doença maligna músculo-esqueléticas e/ou do tecido conjuntivo	862	168	19,49
385	Recém-nascido, morto ou transferido para outro hospital de agudos	1.120	218	19,46
64	Tumores malignos do ouvido, boca, nariz e garganta	1.666	322	19,33
272	Grandes perturbações cutâneas, com CC	257	47	18,29
78	Embolia pulmonar	1.793	324	18,07
<b>Total 25 GDH:</b>		<b>61.161</b>	<b>17.879</b>	<b>29,23</b>
<b>Total Nacional:</b>		<b>606.785</b>	<b>37.982</b>	<b>6,26</b>
<b>% 25 GDH/Nacional:</b>		<b>10,08</b>	<b>47,07</b>	



## 25 GDH Cirúrgicos com Maior % de Óbitos

Ano: 2006

GDH	Descrição	N.º de Doentes Saídos (1)		% Óbitos
		Total	Óbitos	
495	Transplante do pulmão	1	1	100,00
484	Craniotomia por traumatismos múltiplos significativos	63	29	46,03
483	Traqueostomia excepto com perturbações da face, boca e pescoço	1.141	474	41,54
201	Outros procedimentos hepatobiliares ou pancreáticos em bloco operatório	89	27	30,34
170	Outros procedimentos no aparelho digestivo, em bloco operatório, com CC	735	219	29,80
504	Queimaduras extensas de 3º grau, com enxerto de pele	25	7	28,00
110	Grandes procedimentos cardiovasculares, com CC	710	145	20,42
200	Procedimentos diagnósticos hepatobiliares por doença não maligna	139	24	17,27
2	Craniotomia por traumatismo, idade > 17 anos	746	126	16,89
480	Transplante hepático	210	35	16,67
154	Procedimentos no esófago, estômago e duodeno, idade > 17 anos, com CC	1.977	324	16,39
148	Grandes procedimentos no intestino delgado e no intestino grosso, com CC	4.726	769	16,27
488	HIV com procedimento extenso em bloco operatório	120	19	15,83
415	Procedimentos em bloco operatório, por doenças infecciosas e parasitárias	862	126	14,62
199	Procedimentos diagnósticos hepatobiliares por doença maligna	145	21	14,48
113	Amputação por doença do aparelho circulatório, excepto do membro superior/dedo do pé	2.293	314	13,69
76	Outros procedimentos no aparelho respiratório, em bloco operatório, com CC	487	65	13,35
468	Procedimentos extensos, em bloco operatório, não relacionados com o diagnóstico principal	1.139	147	12,91
106	Bypass coronário com PTCA	16	2	12,50
401	Linfoma e leucemia não aguda com outros procedimentos em bloco operatório, com CC	306	38	12,42
150	Lise de aderências peritoneais, com CC	236	29	12,29
191	Procedimentos pancreáticos/hepáticos e de derivação portal com CC	737	88	11,94
193	Procedimentos nas vias biliares, excepto só colecistectomia, com ou sem exploração do colédoco, com CC	503	57	11,33
486	Outros procedimentos, em bloco operatório, por traumatismos múltiplos significativos	616	69	11,20
7	Procedimentos nos nervos cranianos/periféricos e noutras estruturas nervosas, com CC	227	25	11,01
<b>Total 25 GDH:</b>		<b>18.249</b>	<b>3.180</b>	<b>17,43</b>
<b>Total Nacional:</b>		<b>440.094</b>	<b>5.509</b>	<b>1,25</b>
<b>% 25 GDH/Nacional:</b>		<b>4,15</b>	<b>57,72</b>	

(1) Refere-se a todos os episódios de internamento e cirurgias de ambulatório.

## Complicações Relacionadas com Procedimentos Cirúrgicos

**Total de Doentes Cirúrgicos:** 440.094

**Ano:** 2006

<b>Tipo de Complicações</b>	<b>Código CID-9-MC</b>	<b>Total Doentes (1)</b>	<b>Porcentagem (2)</b>
<b>Hemorragia Pós-Operatória</b>	<b>998.1</b>	3.818	0,87
<b>Lacerações Acidentais</b>	<b>998.2</b>	1.668	0,38
<b>Deiscência da Sutura Operatória</b>	<b>998.3</b>	890	0,20
<b>Infecção Pós-Operatória</b>	<b>998.5</b>	3.614	0,82

(1) Refere-se a todos os episódios de internamento e cirurgia de ambulatório.

(2) % calculadas em relação ao total de doentes cirúrgicos.

## Complicações Relacionadas com a Gravidez, Parto e Puerpério

Ano: 2006

**Total Partos (GDH 370-375):** 88.123

**Total Partos Vaginais (GDH 372-375):** 59.893

**Total Cesarianas (GDH 370-371):** 28.230

**Total Recém-Nascidos (GCD 15):** 91.523

Indicadores	Códigos CID-9-MC	Total Doentes	Percentagem
			Nacional
<b>Cesarianas (1)</b>	<b>740, 741, 742, 744, 749.9</b>	28.230	32,03
<b>Lacerações Perineais do 2º, 3º e 4º grau (2)</b>	<b>664.1x, 664.2x, 664.3x, 664.4x</b>	1.896	3,17
<b>Trauma do Recém-Nascido (3)</b>	<b>767.x</b>	2.828	3,09

(1) % calculadas em relação ao total de partos

(2) % calculadas em relação ao total de partos vaginais

(3) % calculadas em relação ao total de recém-nascidos

## Úlcera de Decúbito como Diagnóstico Secundário

Ano: 2006

GCD (1)	Descrição	Número de Doentes (2)		Percentagem
		Total	C/ Úlcera de Decúbito (3)	Nacional
0	(Pré- Grandes Categorias Diagnósticas)	2.255	54	2,39
1	Doenças e Perturbações do Sistema Nervoso	69.877	387	0,55
2	Doenças e Perturbações do Olho	50.968	5	0,01
3	Doenças e Perturbações do Ouvido, Nariz, Boca e Garganta	40.628	40	0,10
4	Doenças e Perturbações do Aparelho Respiratório	85.948	2.417	2,81
5	Doenças e Perturbações do Aparelho Circulatório	99.360	424	0,43
6	Doenças e Perturbações do Aparelho Digestivo	103.120	203	0,20
7	Doenças e Perturbações do Sistema Hepatobiliar e Pâncreas	45.815	100	0,22
8	Doenças e Perturbações do Sistema Músculo- Esquelético e Tecido Conjuntivo	86.410	209	0,24
9	Doenças e Perturbações da Pele, Tecido Celular Subcutâneo e Mama	47.623	85	0,18
10	Doenças e Perturbações Endócrinas Nutricionais e Metabólicas	21.004	362	1,72
11	Doenças e Perturbações do Rim e do Aparelho Urinário	44.681	853	1,91
12	Doenças e Perturbações do Aparelho Genital Masculino	17.245	36	0,21
13	Doenças e Perturbações do Aparelho Genital Feminino	46.304	8	0,02
14	Gravidez, Parto e Puerpério	110.185	0	0,00
15	Recém- Nascidos e Lactentes com Afecções do Período Perinatal	91.661	0	0,00
16	Doenças e Perturbações do Sangue/Órgãos Hematopoiéticos e Doenças Inmunológicas	9.325	76	0,82
17	Doenças e Perturbações Mieloproliferativas e Mal diferenciadas	17.718	32	0,18
18	Doenças Infecciosas e Parasitárias (Sistémicas ou Localização não Específica)	10.888	319	2,93
19	Doenças e Perturbações Mentais	11.861	32	0,27
20	Uso de Álcool/Droga e Perturbações Mentais Orgânicas Induzidas por Álcool ou Droga	3.017	1	0,03
21	Traumatismos, Intoxicações e Efeitos Tóxicos de Drogas	9.371	18	0,19
22	Queimaduras	1.517	3	0,20
23	Factores com Influência no Estado de Saúde e Outros Contactos com os Serviços de Saúde	12.531	153	1,22
24	Traumatismos Múltiplos Significativos	1.607	10	0,62
25	Infeções pelo Vírus da Imunodeficiência Humana	4.308	24	0,56
99	Outros Grupos	1.652	14	0,85
<b>Total:</b>		<b>1.046.879</b>	<b>5.865</b>	<b>0,56</b>

(1) Grande Categoria de Diagnóstico, apenas são apresentadas as GCD com n° de doentes igual ou superior a 30

(2) Refere-se a todos os episódios de internamento e cirurgias de ambulatório

(3) Número de episódios com diagnóstico secundário 707.0