

# **Lar de Idosos do SBSI-SAMS**

**Uma outra realidade...**

# Instituição SBSI



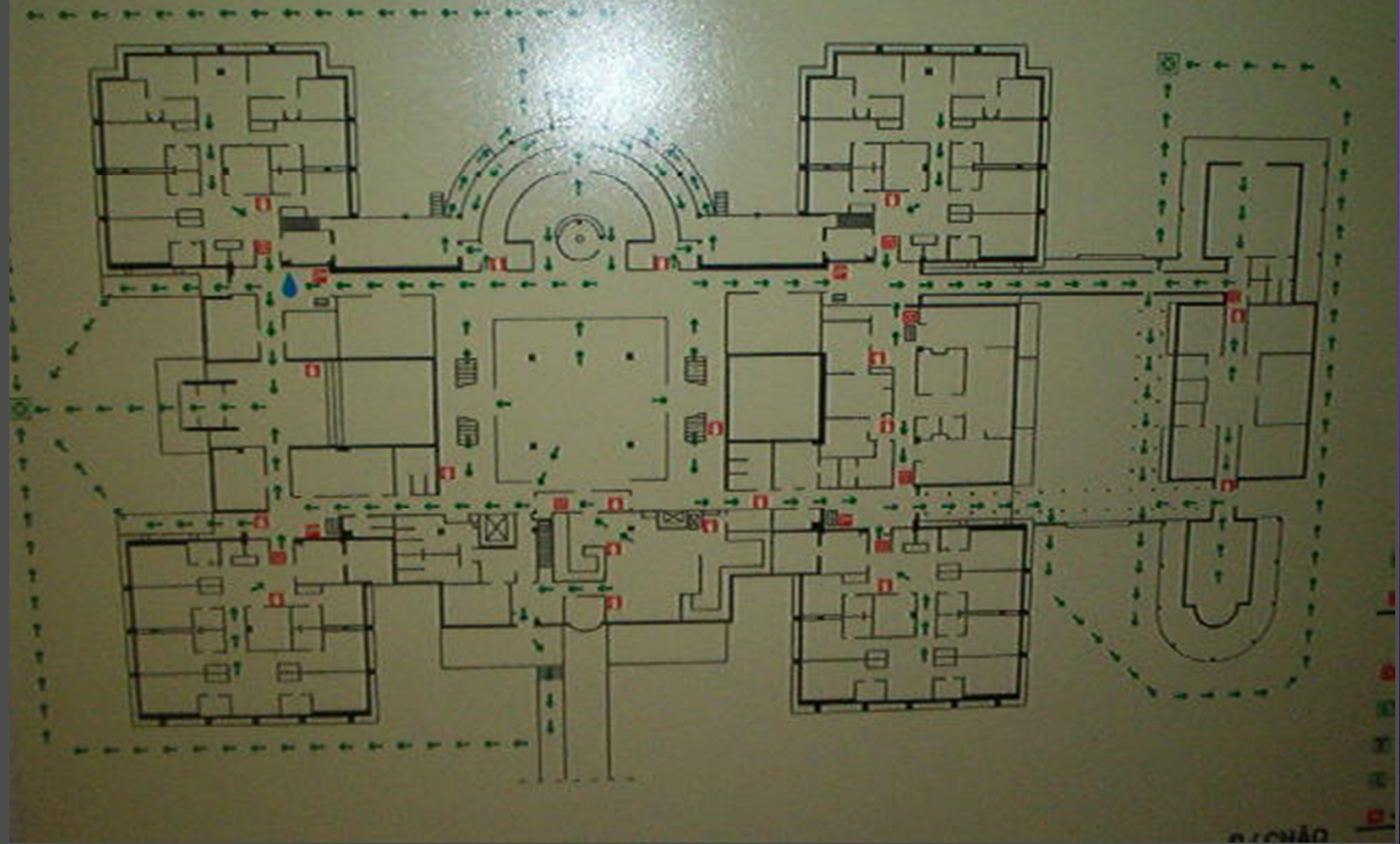


**Financiamento**



# Lar de Idosos SBSI-SAMS









**Este espaço está entre a concepção de lar e as novas propostas de residências assistidas.**

# Zonas comuns





















# Áreas de apoio





# A quem se dirige/ Breves notas do regulamento

- Bancários e conjugues
- > 65 anos
- Não dependentes
- Sem patologia psiquiátrica
- Sem patologia infecto-contagiosa

# Equipa de trabalho

- Coordenador
- 1 médico
- 1 fisiatra
- 7 enfermeiros
- 2 fisioterapeutas

# Equipa de trabalho

- 22 auxiliares de acção médica/ajudantes de lar
- 3 auxiliares de limpeza
- 2 administrativas
- 1 terapeuta ocupacional
- 1 motorista
- 1 jardineiro



# Algumas intervenções no Lar desde Set. 2002

## Organização administrativa

- Processo de inscritos
- Processo de residentes
- Percurso para admissão
- Critérios
- Gestão de espera

ALTERA SIGNIFICATIVAMENTE O  
PADRÃO DE EXPECTATIVAS NA  
GRANDE IDADE

# Organização de Trabalho

- Método responsável
- Protocolos de actuação

PRESTADOR DE  
CUIDADOS

- Flexibilidade e mobilidade

# Terapia Ocupacional

➤ Interesses de residentes

➤ Oferta

**Introdução do princípio  
da maior oferta possível**

- Protocolos com instituições

- ARIFA

- Escola Primária de Casal  
Bolinhos

- Escola Superior de Saúde de  
Setúbal

- Misericórdia



# Rentabilização do espaço

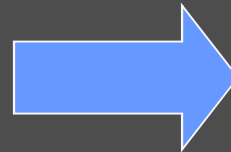
- Enfermaria
- Consultas médicas
- Lavandaria
- Alimentação

# Equipa de Saúde

Enfermeiros:

4 a 20 horas

1 a 12 horas



Acompanhamento  
de 12 horas por dia

Enfermeiros:

1 a 40 horas

2 a 35 + 19 horas

1 a 35 horas

2 a 19 horas



Acompanhamento de  
24 horas por dia

# Principais alterações no funcionamento da equipa de saúde

- Remodelação dos métodos de trabalho
- Criação da URIT ( Unidade de Retaguarda de Internamento Transitório)
- Formação e informação dos residentes e funcionários da instituição

# Remodelação dos métodos de trabalho

- Implementação do método de trabalho responsável
- Conhecimento profundo dos residentes
- Aumento da confiança na equipa de enfermagem
- Menor recurso ao exterior
- Maior autonomia da equipa de saúde



# **Criação da URIT (Unidade de Retaguarda de Internamento Transitório)**

- Rentabilização de um espaço até então inactivo
- Aumento das ofertas do lar
- Aumento da qualidade técnica dos cuidados
- Aumento da segurança técnica dos enfermeiros

# Formação e informação dos residentes e funcionários

- Programa personalizados de formação para a saúde com residentes:
  - » Diabéticos
  - » Hipertensos
- Sessões de informação e esclarecimento para os residentes:
  - » Prof. Roquette
  - » Dr. Paulo Pedro
  - » Alunos em estágio dos cursos de enfermagem e fisioterapia

- Curso de formação para ajudantes de  
lar/ auxiliares em 2005

# Resultados obtidos na equipa de enfermagem

- Aumento da motivação
- Aumento da criatividade na prestação dos cuidados
- Maior autonomia
- Aumento da qualidade dos cuidados prestados
- Maior responsabilização nas decisões tomadas



# Resultados obtidos nos residentes

- Menor recurso ao exterior
- Aumento da satisfação pelos cuidados prestados
- Aumento da confiança na equipa de saúde
- Diminuição da ansiedade dos residentes
- Diminuição de situações de doença grave devido ao trabalho feito no âmbito da prevenção primária

# Resultados obtidos no lar

## Económicos

- ✓ Inversão de tendência negativa da contabilidade do lar, com resultados reais actualmente.
- ✓ Diminuição de custos por menor recurso ao exterior e racionalização de gastos.

# Resultados obtidos no Lar (cont.)

## Equipa de trabalho

- ✓ Estabilidade
- ✓ Autonomia
- ✓ Confiança
- ✓ Responsabilidade
- ✓ Segurança

*Um líder não é diferente das restantes pessoas e nunca será uma pessoa perfeita, pois mantém todos os defeitos inerente à condição humana... o que o diferencia das restantes pessoas é a capacidade e a dedicação que tem para procurar ter e manter a seu lado, pessoas que saibam e complementem a sua sabedoria.*

*António Estanqueiro*