



## **GESTÃO DE EQUIPAMENTOS SOCIAIS**

Cuidamos do Futuro do Envelhecimento em Portugal

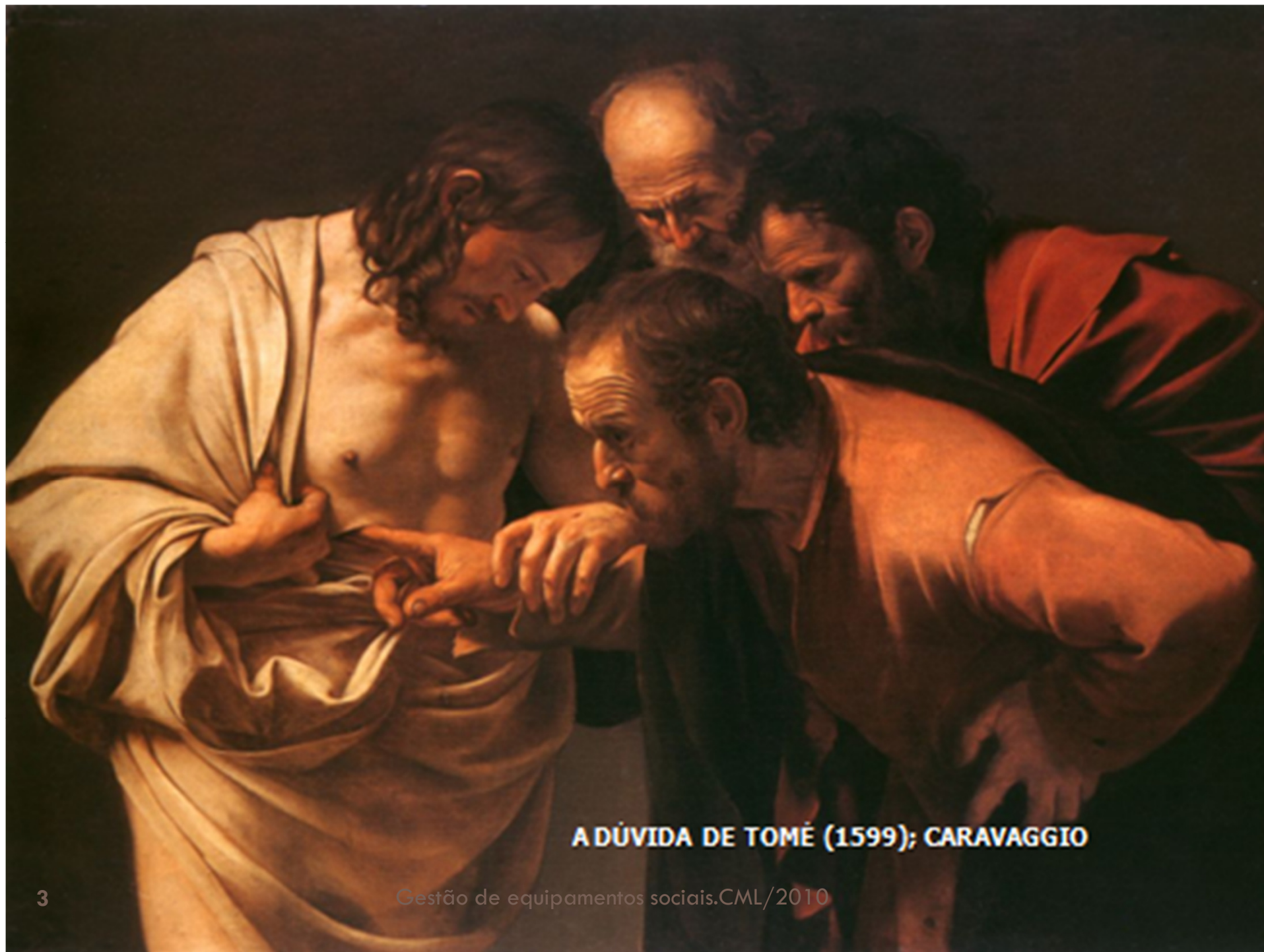
# O QUE FAZEMOS



2

## A AAGI-ID, PRETENDE INFLUENCIAR 4 ÁREAS:

- **Intervenção ao nível político legislativo;**
- **Investigação;**
- **Desenvolvimentos de Projectos;**
- **Formação de Qualidade.**

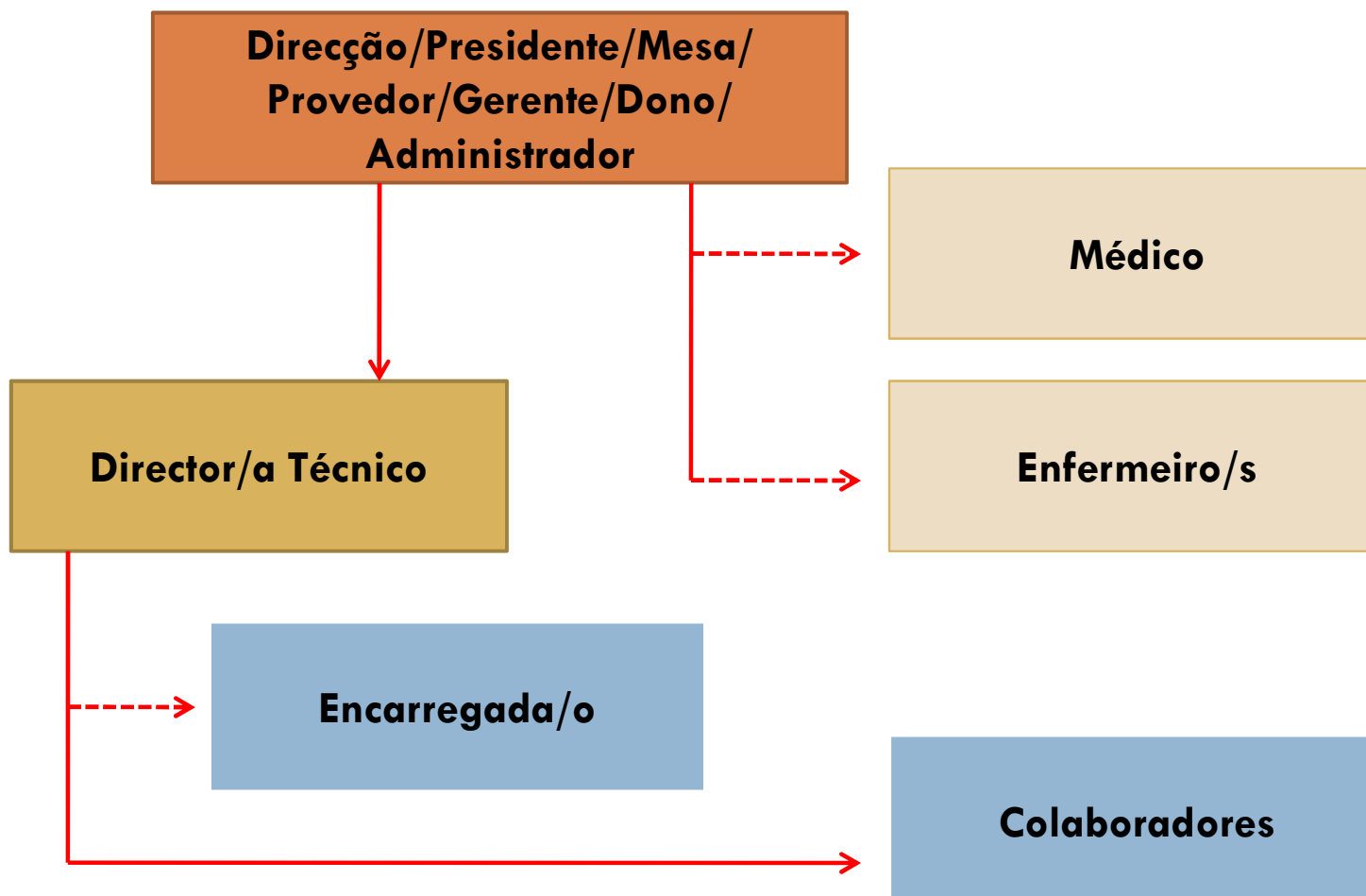


**A DÚVIDA DE TOMÉ (1599); CARAVAGGIO**

# Estrutura actual da gestão



4



# DRAMAS



5

- ❑ Inexistência de conteúdos funcionais;
- ❑ Indefinição de autoridade;
- ❑ Incapacidade técnico-profissional estrutura de topo;
- ❑ Autonomia profissional dos técnicos de saúde;
- ❑ Desalinhamento estratégico;
- ❑ Auto-estima e auto-imagem colaboradores funções inferiores.

# PROBLEMA ESTRUTURAL



6

- ❑ Legislação desadequada;
- ❑ Vazio de normas reguladoras ao nível da gestão;
- ❑ Formação inadequada;
- ❑ Falta de liderança;

# NECESSÁRIO



7

## □ Profissionalizar

**A gestão de um Lar de Idosos, de um serviço de centro de dia ou de cuidados domiciliários requer a mesma atitude e comportamento do gestor de uma multinacional. A gestão é universal e requer formação.**

## □ Mas quem exerce gestão num equipamento social?

# PROFISSIONALIZAR



8

- Estrutura de topo: mudar paradigma  
→ (proceder como accionista)
- Definir Missão, Visão, Valores, Objectivos/Metas/Indicadores
- Aprovar planeamento
- Delegar correcta e tecnicamente cumprindo princípios e conceitos de gestão universais
- Aprovar e nomear gestor executivo



# PROFISSIONALIZAR



9

- ❑ GESTÃO: Exercida ou não por direcções técnicas se adequadas e capazes (legislação)
- ❑ Exercer liderança;
- ❑ Formação específica;
- ❑ Responder à estrutura de topo.

# MODELO DE GESTÃO



10

## □ LIDERANÇA FIRME E CENTRADA

- Diagnóstico
- Planeamento estratégico
- Balanced scorecard
- Plano de Intervenção

# PLANO DE INTERVENÇÃO



11

- R.H. – Caracterização/formação/auto-estima/Clima e Cultura Organizacional/adequação do discurso às capacidades da equipa/alinhamento
- COMUNICAÇÃO – Processos internos e externos
- ADMINISTRAÇÃO – processos, regulamentação, registos. Atendimento
- F.S.E. – Avaliar alternativas

# A TERMINAR



12

PRECISAMOS DE GESTORES QUE LIDEREM AS ORGANIZAÇÕES COM AUTONOMIA QUE DEVE SER CONQUISTADA COM COMPETENCIA TÉCNICA E NÃO COM FORMAÇÃO ACADÊMICA DESADEQUADA.

PRECISAMOS DE ESTRUTURAS DE TOPO CAPAZES DE COMPREENDEREM QUE É POSSIVEL EXISTIREM ESTES GESTORES.



Vocação de São Mateus - 1599-1600

MUITO OBRIGADO PELA ATENÇÃO

[associacaoamigosdagrandeidade@gmail.com](mailto:associacaoamigosdagrandeidade@gmail.com)

[www.associacaoamigosdagrandeidade.com](http://www.associacaoamigosdagrandeidade.com)