



Hospital  
Pulido Valente,

**PROJECTO:**

**O Hospital sem DOR**

# OBJECTIVO

- **Implementar a avaliação e registo da DOR, como o 5º Sinal Vital, de forma sistémica e sistemática a todos os clientes internados no Hospital Pulido Valente EPE.**



# A RELEVÂNCIA DO PROJECTO

- **A Dor é um sintoma que acompanha, de forma transversal, a generalidade das situações patológicas que requerem cuidados de saúde.**
- **O controlo eficaz da Dor é um dever dos profissionais de saúde, um direito dos doentes que dela padecem e um passo fundamental para a efectiva humanização das Unidades de Saúde.**



# A RELEVÂNCIA DO PROJECTO

- **A avaliação e registo da intensidade da Dor, pelos profissionais de saúde, tem que ser feita de forma contínua e regular, à semelhança dos sinais vitais, de modo a optimizar a terapêutica, dar segurança à equipa prestadora de cuidados de saúde e melhorar a qualidade de vida do doente.**



# Desenvolvimento do Projecto

**Baseado numa Metodologia:**

## **INVESTIGAÇÃO – ACÇÃO**

- “O propósito desta investigação é resolver problemas de carácter prático, através do emprego do método científico. A investigação é levada a cabo a partir da consideração da situação real”.

Carmo & Ferreira, (1998:210)

# Desenvolvimento do Projecto

## **1ª Fase – 19/06 a 29/06/2006**

- ✓ Levantamento do problema
- ✓ Diagnóstico da situação actual

## **2ª Fase - 1/07/2006 a 31/08/2006**

- ✓ Definição do grupo de trabalho e do plano de intervenção
- ✓ Plano de implementação

## **3ª Fase - 1/09/2006 a 30/09/2006**

- ✓ Avaliação
- ✓ Divulgação do Projecto

## **1ª Fase – 19/06 a 29/06/2006**

### **LEVANTAMENTO DO PROBLEMA**

- **A avaliação e o registo da intensidade da DOR não é feito de uma forma sistémica e sistemática a todos os clientes internados no Hospital Pulido Valente EPE.**

# 1ª Fase – 19/06 a 29/06/2006

## LEVANTAMENTO DO PROBLEMA

(19/06 a 23/06/2006)

### Momentos de Análise

	CASOS OBSERVADOS					
	VALIDADOS		NÃO VALIDADOS		Total	
	N	Percentagem	N	Percentagem	N	Percentagem
Registo da Intensidade da Dor	486	76,4%	150	23,6%	636	100,0%



# 1ª Fase – 19/06 a 29/06/2006

## LEVANTAMENTO DO PROBLEMA

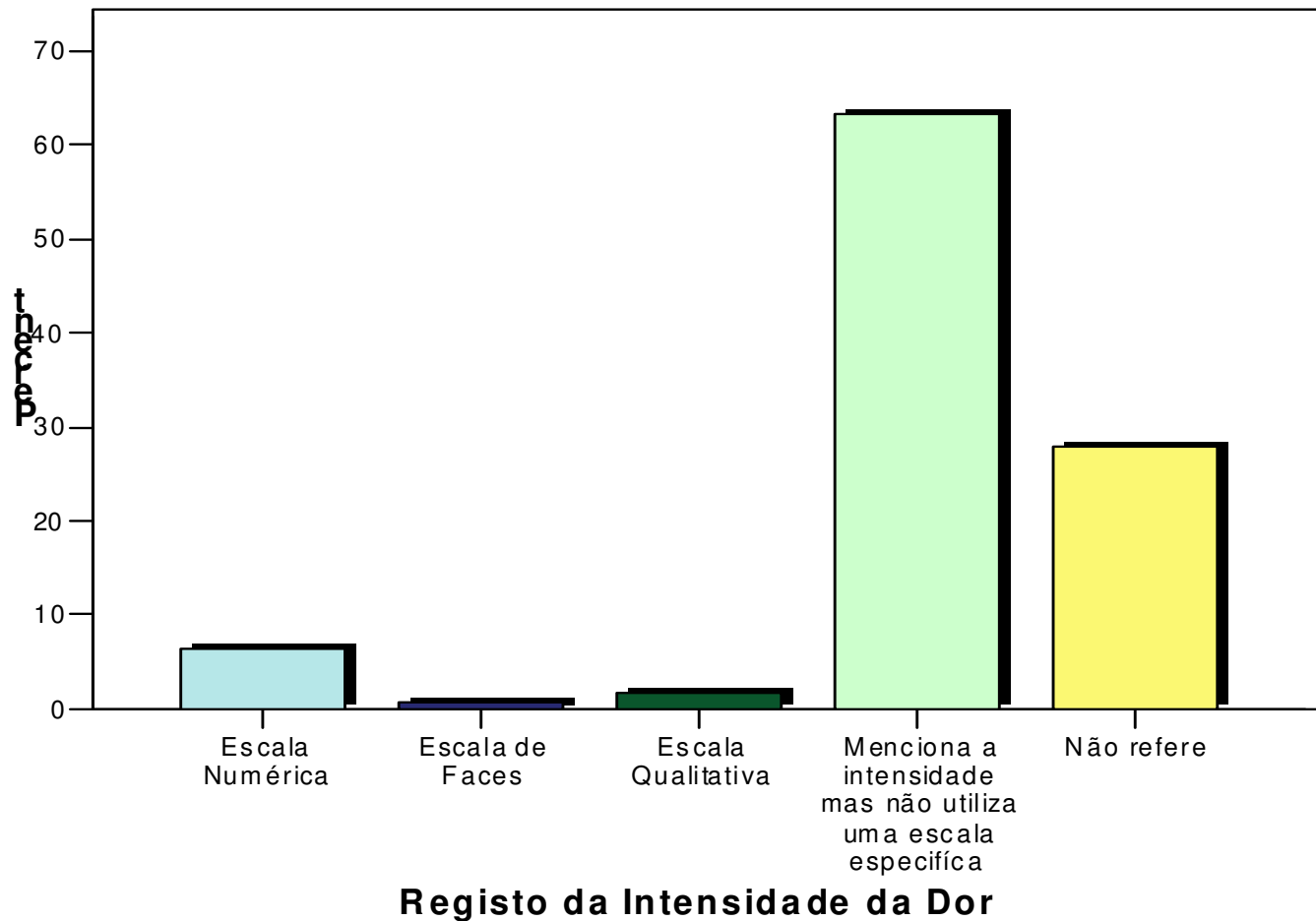
### Quantificação e registo da intensidade da Dor em termos Globais

	FREQUÊNCIA	Percentagem Total	Percentagem Total Validada	Percentagem Acumulada
Escala Numérica	31	4,9	6,4	6,4
Escala de Faces	3	,5	,6	7,0
Escala Qualitativa	8	1,3	1,6	8,6
Menciona a intensidade mas não utiliza uma escala específica	308	48,4	63,4	72,0
Não refere	136	21,4	28,0	100,0
Total	486	76,4	100,0	
NÃO VALID. 99,00	150	23,6		
Total	636	100,0		

# 1ª Fase – 19/06 a 29/06/2006

## LEVANTAMENTO DO PROBLEMA

Quantificação e registo da intensidade da Dor em termos Globais



# 1ª Fase – 19/06 a 29/06/2006

## LEVANTAMENTO DO PROBLEMA

- ✓ 63,4% dos registos, menciona a intensidade da Dor , mas não é utilizada uma escala especifica.
- ✓ Em 6,4% dos registos observados é utilizada a Escala Numérica.
- ✓ Em 0,6% dos registos observados é utilizada a escala de Faces.

# 1ª Fase – 19/06 a 29/06/2006

## LEVANTAMENTO DO PROBLEMA

- ✓ Em 1,6% dos registos observados é utilizada a Escala Qualitativa.
- ✓ Em 28% dos registos não há referências relativamente à Dor.
- ✓ A Dor é mencionada em 72% dos registos observados.

# 1ª Fase – 19/06 a 29/06/2006

## DIAGNÓSTICO DA SITUAÇÃO ACTUAL

O enfermeiro avaliador designado para cada serviço vai observar os registos da intensidade da dor, nas notas de evolução e na folha de registo de sinais vitais. Assim, na Manhã do dia 29 será feita esta observação e registo (na folha de observação inicial) dos dias: 24- N, M, T; 25- N, M, T; 26- N, M, T; 27- N, M, T; 28- N, M, T.

# Desenvolvimento do Projecto

## **1ª Fase – 19/06 a 29/06/2006**

- ✓ Levantamento do problema
- ✓ Diagnóstico da situação actual

## **2ª Fase - 1/07/2006 a 31/08/2006**

- ✓ Definição do grupo de trabalho por cada serviço e do plano de intervenção
- ✓ Plano de implementação

## **3ª Fase - 1/09/2006 a 30/09/2006**

- ✓ Avaliação do Projecto
- ✓ Divulgação do Projecto

## **2ª Fase - 1/07/2006 a 30/08/2006**

### **Definição do GRUPO DE TRABALHO e o PLANO DE INTERVENÇÃO (01/07 a 09/07/2006)**

- o Cada enfermeira Chefe nomeia um Enfermeiro Avaliador do Projecto formando o Núcleo do Projecto em cada serviço;
- o Utilizam o material de formação aconselhado pelo Grupo Hospital Sem Dor (ou outro que entendam relevante);

## **2ª Fase - 1/07/2006 a 30/08/2006**

### **Definição do GRUPO DE TRABALHO e o PLANO DE INTERVENÇÃO (01/07 a 09/07/2006)**

- o Este núcleo faz formação aos enfermeiros do serviço sobre as estratégias a utilizar no registo da intensidade da dor, a todos os clientes internados em cada serviço.**



## **2ª Fase - 1/07/2006 a 30/08/2006**

### **PLANO DE IMPLEMENTAÇÃO**

**(10/07 a 31/08/2006)**

- o Registo da intensidade da Dor, utilizando qualquer uma das escalas recomendadas (ou outras que estejam traduzidas e validadas em Portugal), pelo menos 1 vez em cada turno na Folha de Sinais Vitais.**

## **2ª Fase - 1/07/2006 a 30/08/2006**

### **PLANO DE IMPLEMENTAÇÃO**

**(10/07 a 31/08/2006)**

- o **A monitorização do plano de implementação em cada serviço é da responsabilidade do núcleo do projecto (Enfermeira Chefe, Enfermeiro avaliador).**
- o **Utilização das passagens de turno, como momentos privilegiados de formação e motivação da equipa de cada serviço.**

# Desenvolvimento do Projecto

## **1ª Fase – 19/06 a 29/06/2006**

- ✓ Levantamento do problema
- ✓ Diagnóstico da situação actual

## **2ª Fase - 1/07/2006 a 31/08/2006**

- ✓ Definição do grupo de trabalho por cada serviço e do plano de intervenção
- ✓ Plano de implementação

## **3ª Fase - 1/09/2006 a 30/09/2006**

- ✓ Avaliação do Projecto
- ✓ Divulgação do Projecto

## 3ª Fase - 1/09/2006 a 30/09/2006

### AVALIAÇÃO DO PROJECTO

(1/09/2006 a 30/09/2006)

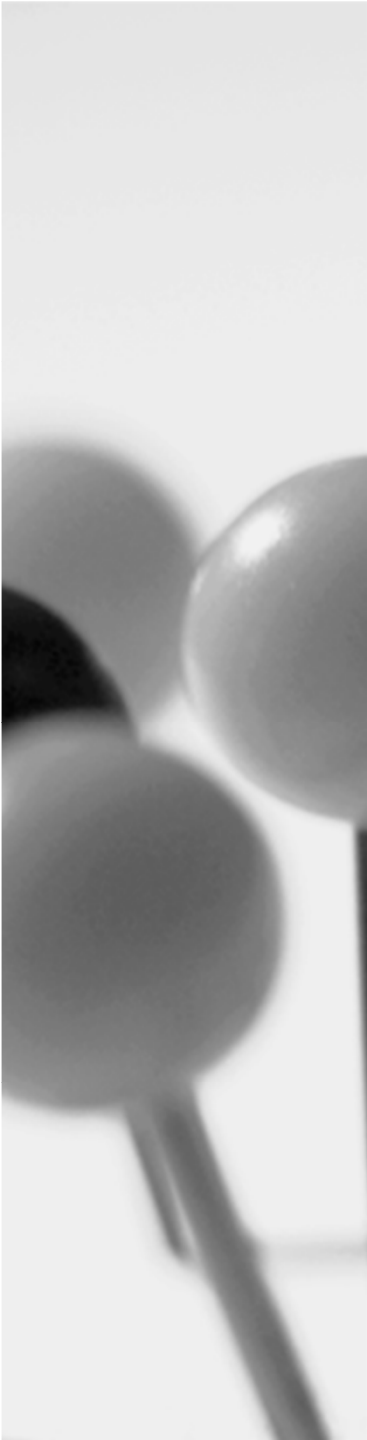
- o Será feita mediante a observação dos registos da intensidade da dor em todos os processos dos clientes internados durante uma “*unidade de tempo*” a definir pelo Grupo Hospital Sem Dor.

## **3ª Fase - 1/09/2006 a 30/09/2006**

### **AVALIAÇÃO DO PROJECTO**

**(1/09/2006 a 30/09/2006)**

- o Neste período será discutida e elaborada com a colaboração dos Núcleos do Projecto uma Norma de Registo da Intensidade da Dor.
- o Propõe-se a monitorização do registo da intensidade da Dor em cada seis meses, prosseguindo assim com a metodologia Investigação - Acção.



## **3ª Fase - 1/09/2006 a 30/09/2006**

### **DIVULGAÇÃO DO PROJECTO**

**(1/09/2006 a 30/09/2006)**

- o **O Grupo hospital sem Dor tem por objectivo propor a divulgação deste projecto num evento internacional.**



**PROJECTO:**

**O Hospital sem DOR**